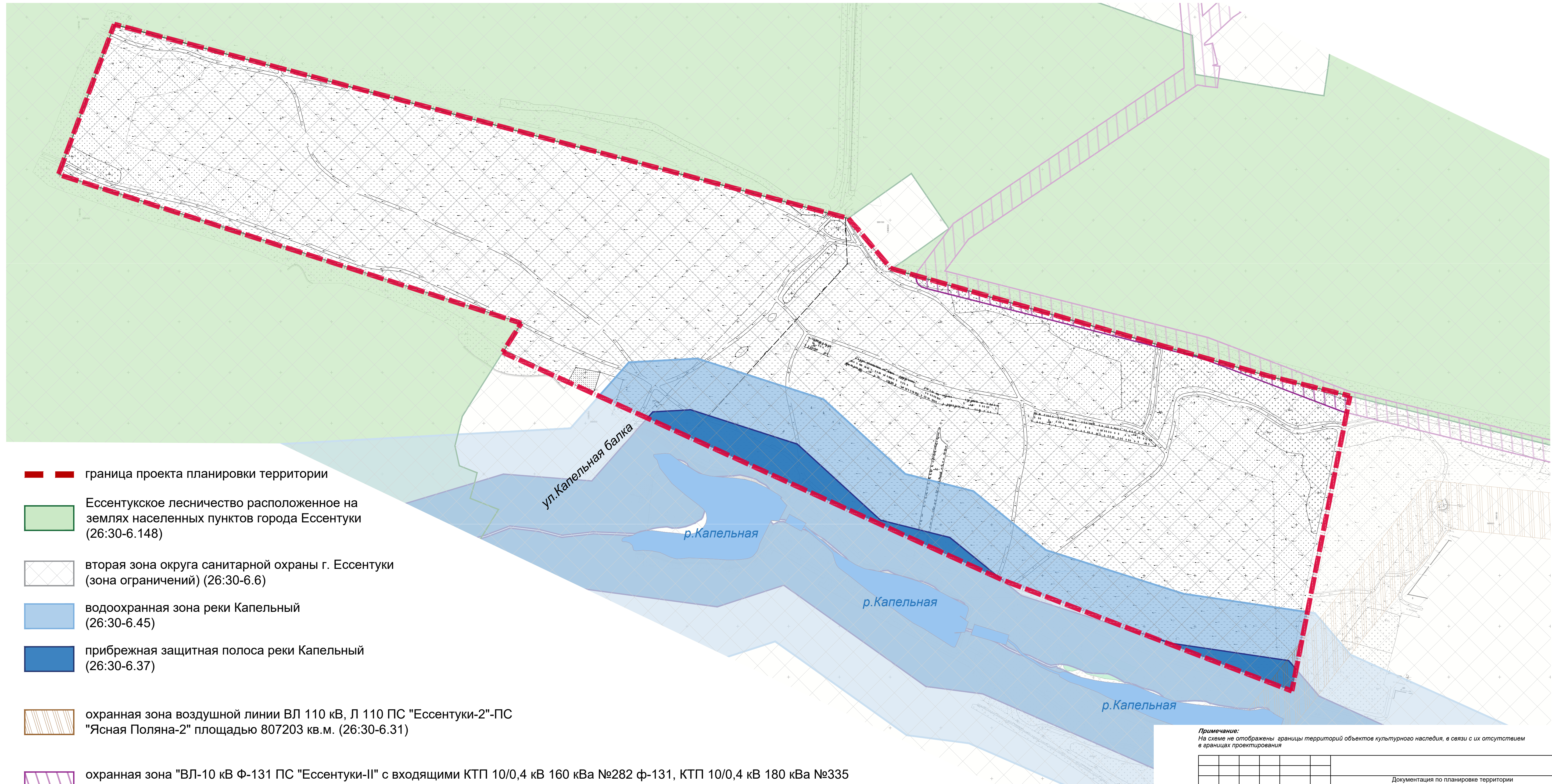


СХЕМА ГРАНИЦ ТЕРРИТОРИЙ ОБЪЕКТОВ КУЛЬТУРНОГО НАСЛЕДИЯ.  
 СХЕМА ГРАНИЦ ЗОН С ОСОБЫМИ УСЛОВИЯМИ ИСПОЛЬЗОВАНИЯ ТЕРРИТОРИИ.  
 М 1:2000



- граница проекта планировки территории
- Эссентукское лесничество расположенное на землях населенных пунктов города Эссентуки (26:30-6.148)
- вторая зона округа санитарной охраны г. Эссентуки (зона ограничений) (26:30-6.6)
- водоохранная зона реки Капельный (26:30-6.45)
- прибрежная защитная полоса реки Капельный (26:30-6.37)
- охранный зона воздушной линии ВЛ 110 кВ, Л 110 ПС "Эссентуки-2"-ПС "Ясная Поляна-2" площадью 807203 кв.м. (26:30-6.31)
- охранный зона "ВЛ-10 кВ Ф-131 ПС "Эссентуки-II" с входящими КТП 10/0,4 кВ 160 кВа №282 ф-131, КТП 10/0,4 кВ 180 кВа №335 ф-131, КТП 10/0,4 кВ 250 кВа №283 ф-131, КТП 10/0,4 кВ 250 кВа №382 ф-131, КТП 10/0,4 кВ 180 кВа №912 ф-131" (26:29-6.127)

**Примечание:**  
 На схеме не отображены границы территорий объектов культурного наследия, в связи с их отсутствием в границах проектирования

|      |        |      |       |         |   |   |      |
|------|--------|------|-------|---------|---|---|------|
|      |        |      |       |         | Документация по планировке территории<br>(проект планировки территории и проект межевания территории)<br>в границах земельных участков с кадастровыми номерами: 26:30:100102:1234, 26:30:100102:1235, 26:30:100102:1236, 26:30:100102:1233, 26:30:100102:1232 |   |      |
| изм. | колич. | лист | подк. | подпись | дата  |   |      |
|      |        |      |       |         |   | Проект планировки территории<br>(материалы по обоснованию)  |      |
|      |        |      |       |         |   | стадия  | лист |
|      |        |      |       |         |   | ПП  | 2.3  |
|      |        |      |       |         |   | Схема границ территорий объектов культурного наследия.<br>Схема границ зон с особыми условиями использования территории. М 1:2000 |      |
|      |        |      |       |         |   |   |      |