

СХЕМА ОРГАНИЗАЦИИ ДВИЖЕНИЯ ТРАНСПОРТА (ВКЛЮЧАЯ ТРАНСПОРТ ОБЩЕГО ПОЛЬЗОВАНИЯ) И ПЕШЕХОДОВ,
 ОТРАЖАЮЩАЯ МЕСТОПОЛОЖЕНИЕ ОБЪЕКТОВ ТРАНСПОРТНОЙ ИНФРАСТРУКТУРЫ И УЧИТЫВАЮЩАЯ СУЩЕСТВУЮЩИЕ
 И ПРОГНОЗНЫЕ ПОТРЕБНОСТИ В ТРАНСПОРТНОМ ОБЕСПЕЧЕНИИ НА ТЕРРИТОРИИ.
 СХЕМА ОРГАНИЗАЦИИ УЛИЧНО-ДОРОЖНОЙ СЕТИ.
 М 1:2000

- — — граница проекта планировки территории
- — — направление движения транспорта по улицам и дорогам местного значения
- — — автобусный маршрут (планируемый)
- A остановочный пункт общественного пассажирского транспорта (планируемый)
- - - - - основные пешеходные маршруты движения
- ||||| наземный пешеходный переход

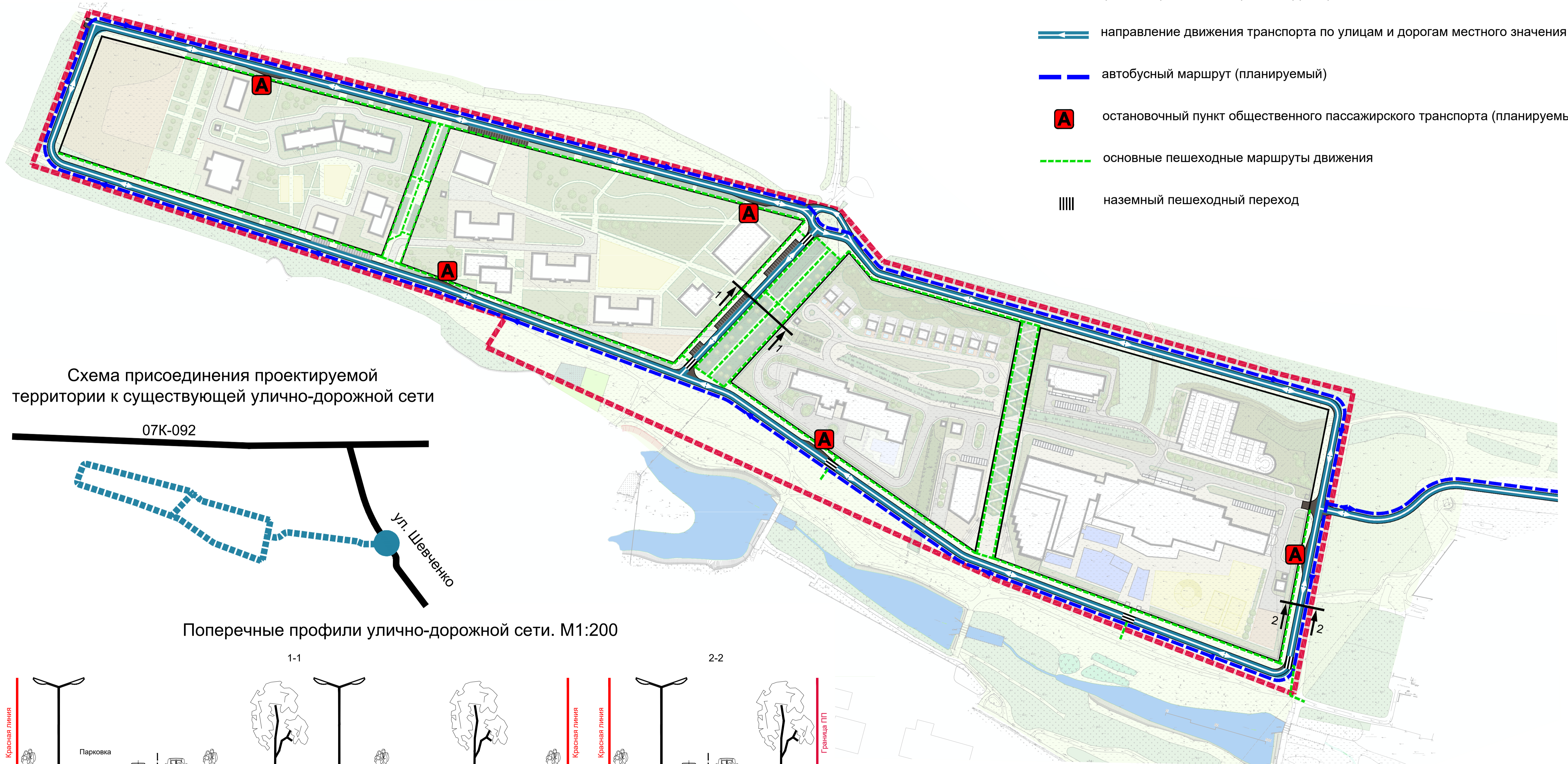
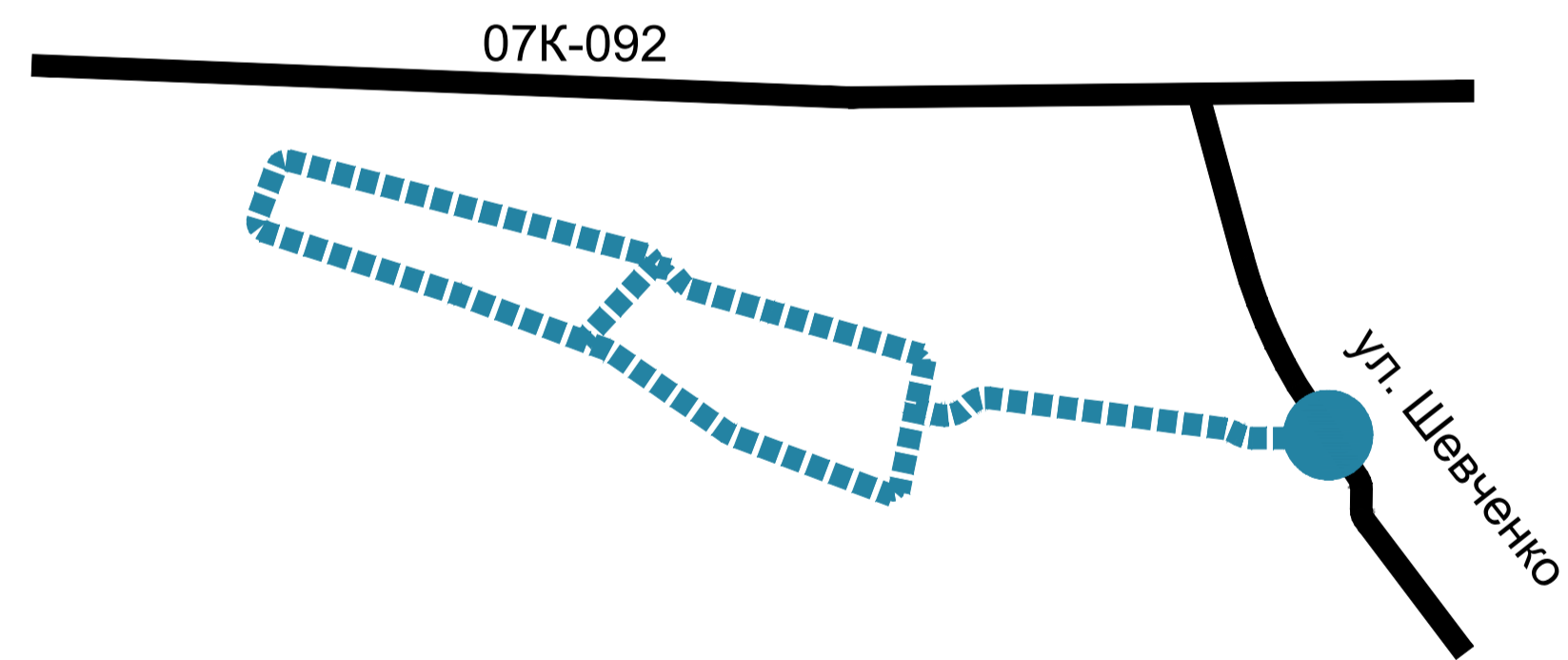
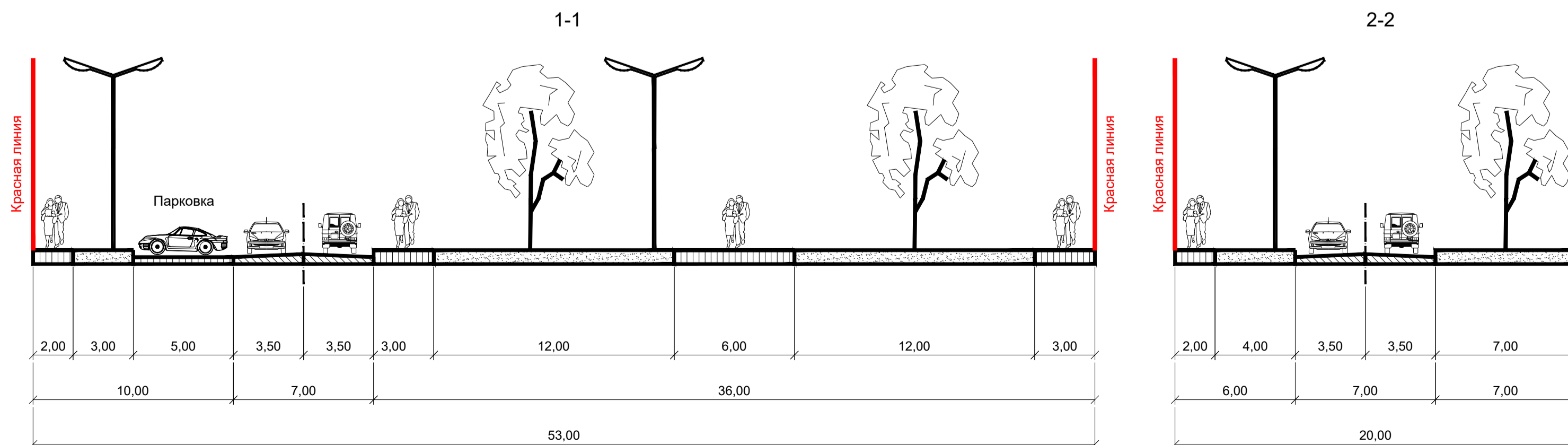


Схема присоединения проектируемой территории к существующей улично-дорожной сети



Поперечные профили улично-дорожной сети. М1:200



Документация по планировке территории (проект планировки территории и проект межевания территории) в границах земельных участков с кадастровыми номерами: 26:30:100102:1234, 26:30:100102:1235, 26:30:100102:1236, 26:30:100102:1233, 26:30:100102:1232					
им.	колич.	лист	№ док.	подпись	дата
Нач.управл.	Хозяинова Н.Л.			<i>[Signature]</i>	
Нач.отд.	Исмаилова Н.В.			<i>[Signature]</i>	
ГАП	Варшавская Я.М.			<i>[Signature]</i>	
ГНИП	Дорошенко А.Е.			<i>[Signature]</i>	
Проект планировки территории (материалы по обоснованию)					стадия
					лист
					листов
Схема организации движения транспорта (включая транспорт общего пользования) и пешеходов, отражающая местоположение объектов транспортной инфраструктуры и учитывающая существующие и прогнозные потребности в транспортном обеспечении на территории. Схема организации улично-дорожной сети. М 1:2000					