



АКЦИОНЕРНОЕ ОБЩЕСТВО  
«КАВМИНКУРОРТРЕСУРСЫ»  
(АО«КМКР»)



ОБЩЕСТВО С ОГРАНИЧЕННОЙ ОТВЕТСТВЕННОСТЬЮ  
«СЕВКАВГЕОЛОГИЯ»  
(ООО СЕВКАВГЕОЛОГИЯ)

Свидетельство о допуске к работам № С-077-26-0349-26-030217 от 03.02.2017г

**ПРОЕКТ ПЛАНИРОВКИ ТЕРРИТОРИИ**  
**ОБЪЕКТ: «Модернизация сети минералопроводов**  
**акционерного общества «Кавминкурортресурсы»**  
**(минералопровод от скважины 1-КМВ-бис до Нижних Ванн)»**

**ТОМ 1**

**ШИФР 16-07-21/3-ППТ.2**

**Исполнительный директор АО «КМКР»**

\_\_\_\_\_ **Е.С. Левицкий**

**Директор ООО «Севкавгеология»**

\_\_\_\_\_ **Д.О. Кумичев**

**Ессентуки 2022г**

## Содержание

ОСНОВНАЯ ЧАСТЬ ПРОЕКТА ПЛАНИРОВКИ ТЕРРИТОРИИ.....	1
1. РАЗДЕЛ 1 «ПРОЕКТ ПЛАНИРОВКИ ТЕРРИТОРИИ. ГРАФИЧЕСКАЯ ЧАСТЬ» .....	1
1.1 Чертеж красных линий.....	1
1.2 Чертеж границ зон планируемого размещения линейных объектов .....	1
1.3 Чертеж границ зон планируемого размещения линейных объектов, подлежащих реконструкции в связи с изменением их местоположения.....	6
ПРИЛОЖЕНИЯ К РАЗДЕЛУ 1 «ПРОЕКТ ПЛАНИРОВКИ ТЕРРИТОРИИ. ГРАФИЧЕСКАЯ ЧАСТЬ» .....	7
1.4 Приложение 1. Чертеж границ зон планируемого размещения линейных объектов .....	7
Чертеж границ зон планируемого размещения линейных объектов М 1:500 .....	8
2. РАЗДЕЛ 2 «ПОЛОЖЕНИЕ О РАЗМЕЩЕНИИ ЛИНЕЙНЫХ ОБЪЕКТОВ» .....	20
2.1 Наименование, основные характеристики (категория, протяженность, проектная мощность, пропускная способность, грузонапряженность, интенсивность движения) и назначение планируемых для размещения линейных объектов, а также линейных объектов, подлежащих реконструкции в связи с изменением их местоположения: .....	21
2.2 Перечень субъектов Российской Федерации, перечень муниципальных районов, городских округов в составе субъектов Российской Федерации, перечень поселений, населенных пунктов, внутригородских территорий городов федерального значения, на территориях которых устанавливаются зоны планируемого размещения линейных объектов: .....	21
2.3 Перечень координат характерных точек границ зон планируемого размещения линейных объектов: .....	21
2.4 Перечень координат характерных точек границ зон планируемого размещения линейных объектов, подлежащих реконструкции в связи с изменением их местоположения: .....	40
2.5 Предельные параметры разрешенного строительства, реконструкции объектов капитального строительства,	

входящих в состав линейных объектов в границах зон их планируемого размещения: .....	40
2.6 Информация о необходимости осуществления мероприятий по защите сохраняемых объектов капитального строительства (здание, строение, сооружение, объекты, строительство которых не завершено), существующих и строящихся на момент подготовки проекта планировки территории, а также объектов капитального строительства, планируемых к строительству в соответствии с ранее утвержденной документацией по планировке территории, от возможного негативного воздействия в связи с размещением линейных объектов:.....	40
2.7 Информация о необходимости осуществления мероприятий по сохранению объектов культурного наследия от возможного негативного воздействия в связи с размещением линейных объектов:.....	41
2.8 Информация о необходимости осуществления мероприятий по охране окружающей среды:.....	42
2.9 Информация о необходимости осуществления мероприятий по защите территории от чрезвычайных ситуаций природного и техногенного характера, в том числе по обеспечению пожарной безопасности и гражданской обороне: .....	43
<b>МАТЕРИАЛЫ ПО ОБОСНОВАНИЮ ПРОЕКТА ПЛАНИРОВКИ ТЕРРИТОРИИ .....</b>	<b>43</b>
<b>3. РАЗДЕЛ 3 «МАТЕРИАЛЫ ПО ОБОСНОВАНИЮ ПРОЕКТА ПЛАНИРОВКИ ТЕРРИТОРИИ. ГРАФИЧЕСКАЯ ЧАСТЬ» .....</b>	<b>43</b>
3.1 Схема расположения элементов планировочной структуры (территорий, занятых линейными объектами и (или) предназначенных для размещения линейных объектов):.....	43
3.2 Схема использования территории в период подготовки проекта планировки территории .....	44
3.3 Схема организации улично-дорожной сети и движения транспорта .....	44
3.4 Схема вертикальной планировки территории, инженерной подготовки и инженерной защиты территории:.....	44
3.5Схема границ территорий объектов культурного наследия....	45
3.6 Схема границ зон с особыми условиями использования территорий, особо охраняемых природных территорий,	

лесничеств. ....	45
3.7 Схема границ территорий, подверженных риску возникновения чрезвычайных ситуаций .....	46
3.8 Схема конструктивных и планировочных решений .....	46
4. ПРИЛОЖЕНИЯ К РАЗДЕЛУ 3 «МАТЕРИАЛЫ ПО ОБОСНОВАНИЮ ПРОЕКТА ПЛАНИРОВКИ ТЕРРИТОРИИ. ГРАФИЧЕСКАЯ ЧАСТЬ» .....	47
4.1 Приложение 1. Схема расположения элемента планировочной структуры .....	47
Схема расположения элементов планировочной структуры М 1:20000 .....	48
4.2 Приложение 2. Схема использования территории в период подготовки проекта планировки территории.....	49
Схема использования территории в период подготовки проекта планировки территории М 1:500.....	50
4.3 Приложение 3. Схема границ территорий объектов культурного наследия.....	62
Схема границ территорий объектов культурного наследия М 1:500 .....	63
4.4 Приложение 4. Схема границ зон с особыми условиями использования территории .....	71
Схема границ зон с особыми условиями использования территории М 1:500.....	71
4.5 Приложение 5. Схема конструктивных и планировочных решений .....	84
Схема конструктивных и планировочных решений М 1:500.....	84
5. РАЗДЕЛ 4. МАТЕРИАЛЫ ПО ОБОСНОВАНИЮ ПРОЕКТА ПЛАНИРОВКИ ТЕРРИТОРИИ. ПОЯСНИТЕЛЬНАЯ ЗАПИСКА .....	96
5.1 Описание природно-климатических условий территории, в отношении которой разрабатывается проект планировки территории.....	96
5.2 Обоснование определения границ зон планируемого размещения линейных объектов .....	97
5.3 Обоснование определения границ зон планируемого размещения линейных объектов, подлежащих реконструкции в связи с изменением их местоположения .....	98
5.4 Обоснование определения предельных параметров застройки территории в	

границах зон планируемого размещения объектов капитального строительства, проектируемых в составе линейных объектов:.....	98
5.5 Ведомость пересечений границ зон планируемого размещения линейного объекта (объектов) с сохраняемыми объектами капитального строительства (здание, строение, сооружение, объект, строительство которого не завершено), существующими и строящимися на момент подготовки проекта планировки территории.....	98
Таблица 1.....	99
5.6 Ведомость пересечений границ зон планируемого размещения линейного объекта (объектов) с объектами капитального строительства, строительство которых запланировано в соответствии с ранее утвержденной документацией по планировке территории.....	103
5.7 Ведомость пересечений границ зон планируемого размещения линейного объекта (объектов) с водными объектами (в том числе с водотоками, водоемами, болотами и т.д.) .....	103
Таблица 2.....	103
<b>6. ПРИЛОЖЕНИЯ К РАЗДЕЛУ 4 «МАТЕРИАЛЫ ПО ОБОСНОВАНИЮ ПРОЕКТА ПЛАНИРОВКИ ТЕРРИТОРИИ. ПОЯСНИТЕЛЬНАЯ ЗАПИСКА».....</b>	<b>103</b>
6.1 Результаты инженерных изысканий .....	103
6.2 Исходные данные, используемые при подготовке проекта планировки территории .....	103

## ОСНОВНАЯ ЧАСТЬ ПРОЕКТА ПЛАНИРОВКИ ТЕРРИТОРИИ

### 1. РАЗДЕЛ 1 «ПРОЕКТ ПЛАНИРОВКИ ТЕРРИТОРИИ. ГРАФИЧЕСКАЯ ЧАСТЬ»

#### 1.1 Чертеж красных линий

Ранее установленные красные линии в границах проектирования отсутствуют. Проект планировки и проект межевания для линейного объекта разрабатываются с целью определения границ зон планируемого размещения. Проектируемый объект проходит по территориям общего пользования в границах кварталов: 26:30:120118, 26:30:120102, 26:30:010220, 26:30:010210, 26:30:000000, красные линии не устанавливаются.

#### 1.2 Чертеж границ зон планируемого размещения линейных объектов

Проект планировки территории разрабатывается в целях определения границ зон планируемого размещения объекта капитального строительства. На территории, в границах проектирования, для подготовки строительства (размещения полосы отвода во временное пользование) формируется многоконтурный участок на землях государственности.

Объектов капитального строительства, входящих в состав линейного объекта, нет.

На чертеже границ зон планируемого размещения линейных объектов отображаются:

- а) границы территории, в отношении которой осуществляется подготовка проекта планировки;
- б) границы зон планируемого размещения линейных объектов, устанавливаемые в соответствии с нормами отвода земельных участков для конкретных видов линейных объектов с указанием границ зон планируемого размещения объектов капитального строительства, входящих в состав линейных объектов, обеспечивающих в том числе соблюдение расчетных показателей минимально допустимого уровня обеспеченности территории объектами коммунальной, транспортной, социальной инфраструктур и расчетных показателей максимально допустимого уровня территориальной доступности указанных объектов для населения в соответствии с нормативами градостроительного проектирования. Места размещения объектов капитального строительства, входящих в состав линейного объекта, подлежат уточнению при архитектурно-строительном проектировании, но не могут выходить за границы зон планируемого размещения таких объектов, установленных проектом планировки территории;

в) номера характерных точек границ зон планируемого размещения линейных объектов, в том числе точек начала и окончания, точек изменения описания границ таких зон;

: «Модернизация сети минералопроводов акционерного общества «Кавминкурортресурсы» (минералопровод от скважины 1-КМВ-бис до Нижних Ванн) участок 1, требует установления границ зон с особыми условиями использования территорий.

Чертеж границ зон планируемого размещения линейных объектов представлен в приложении 1 к разделу 1 «Проект планировки территории. Графическая часть».

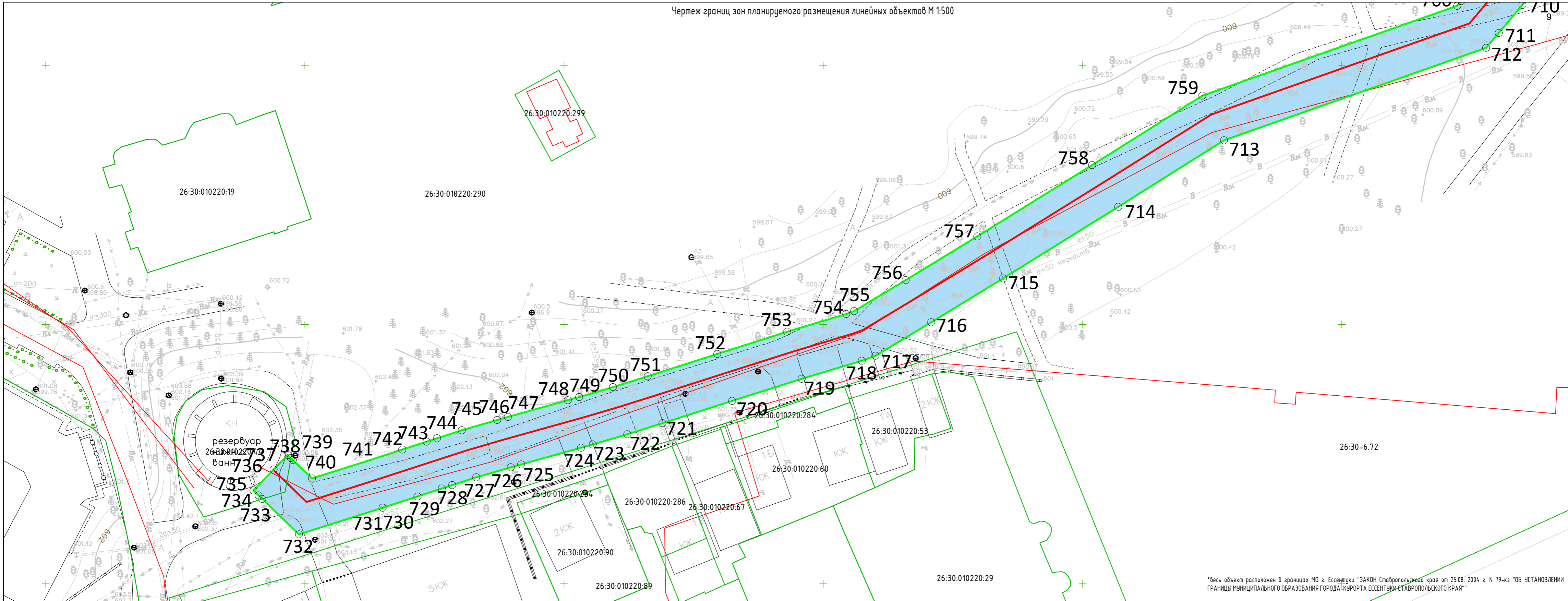
### **1.3 Чертеж границ зон планируемого размещения линейных объектов, подлежащих реконструкции в связи с изменением их местоположения.**

Переноса (реконструкции) существующих и планируемых объектов капитального строительства не требуется.

**ПРИЛОЖЕНИЯ К РАЗДЕЛУ 1 «ПРОЕКТ ПЛАНИРОВКИ ТЕРРИТОРИИ.  
ГРАФИЧЕСКАЯ ЧАСТЬ»**

**1.4 Приложение 1. Чертеж границ зон планируемого размещения линейных объектов**

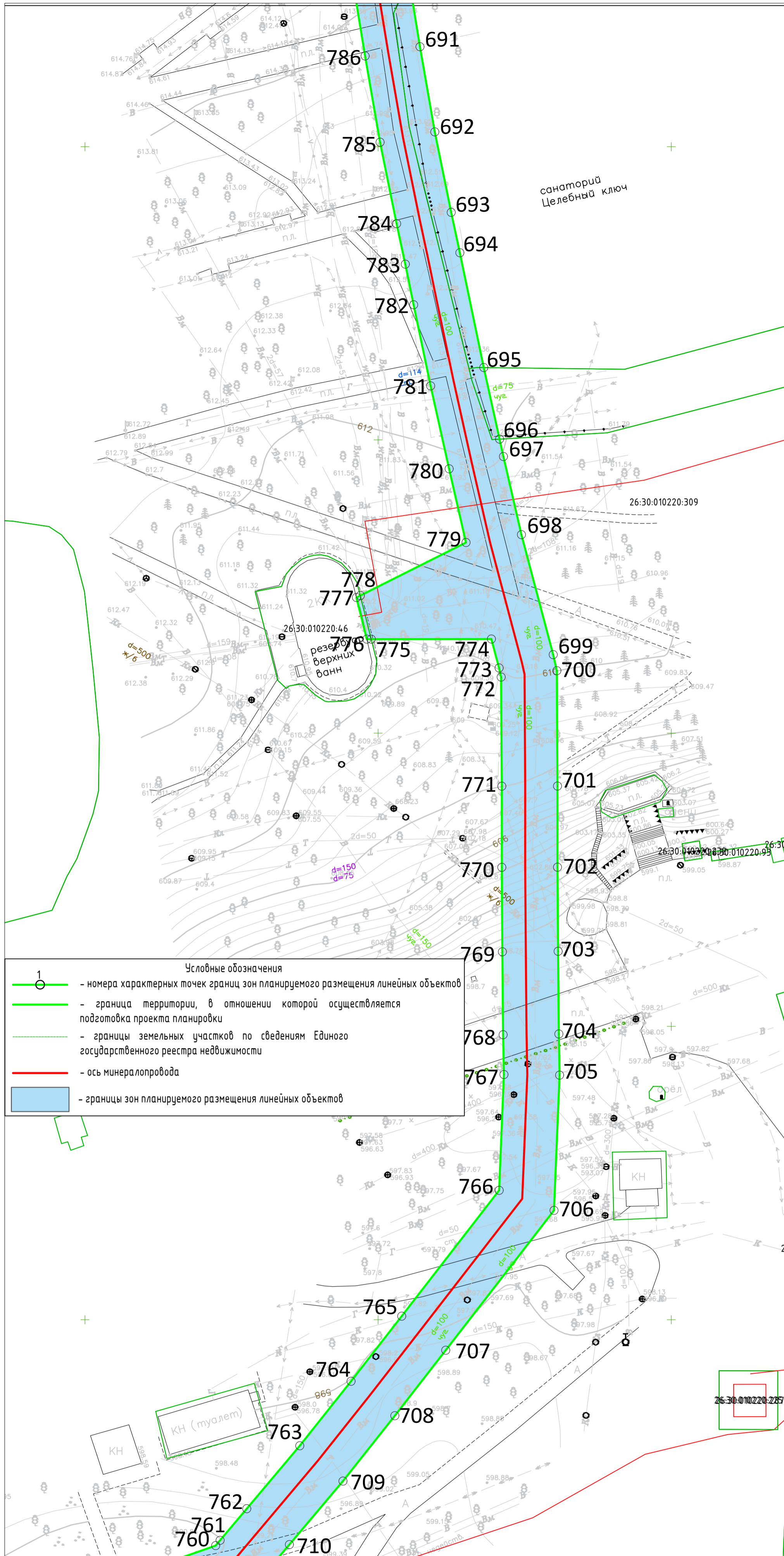




\*весь объект расположен в границах МО г. Ессентуки "ЗАКОН Ставропольского края от 25.08. 2004 г. N 79-кз "ОБ УСТАНОВЛЕНИИ ГРАНИЦЫ МУНИЦИПАЛЬНОГО ОБРАЗОВАНИЯ ГОРОДА-КУРОРТА ЕССЕНТУКИ СТАВРОПОЛЬСКОГО КРАЯ"

- Условные обозначения**
- 1 - номера характерных точек границ зон планируемого размещения линейных объектов
  - - граница территории, в отношении которой осуществляется подготовка проекта планировки
  - - границы земельных участков по сведениям Единого государственного реестра недвижимости
  - - ось минералопровода
  - границы зон планируемого размещения линейных объектов

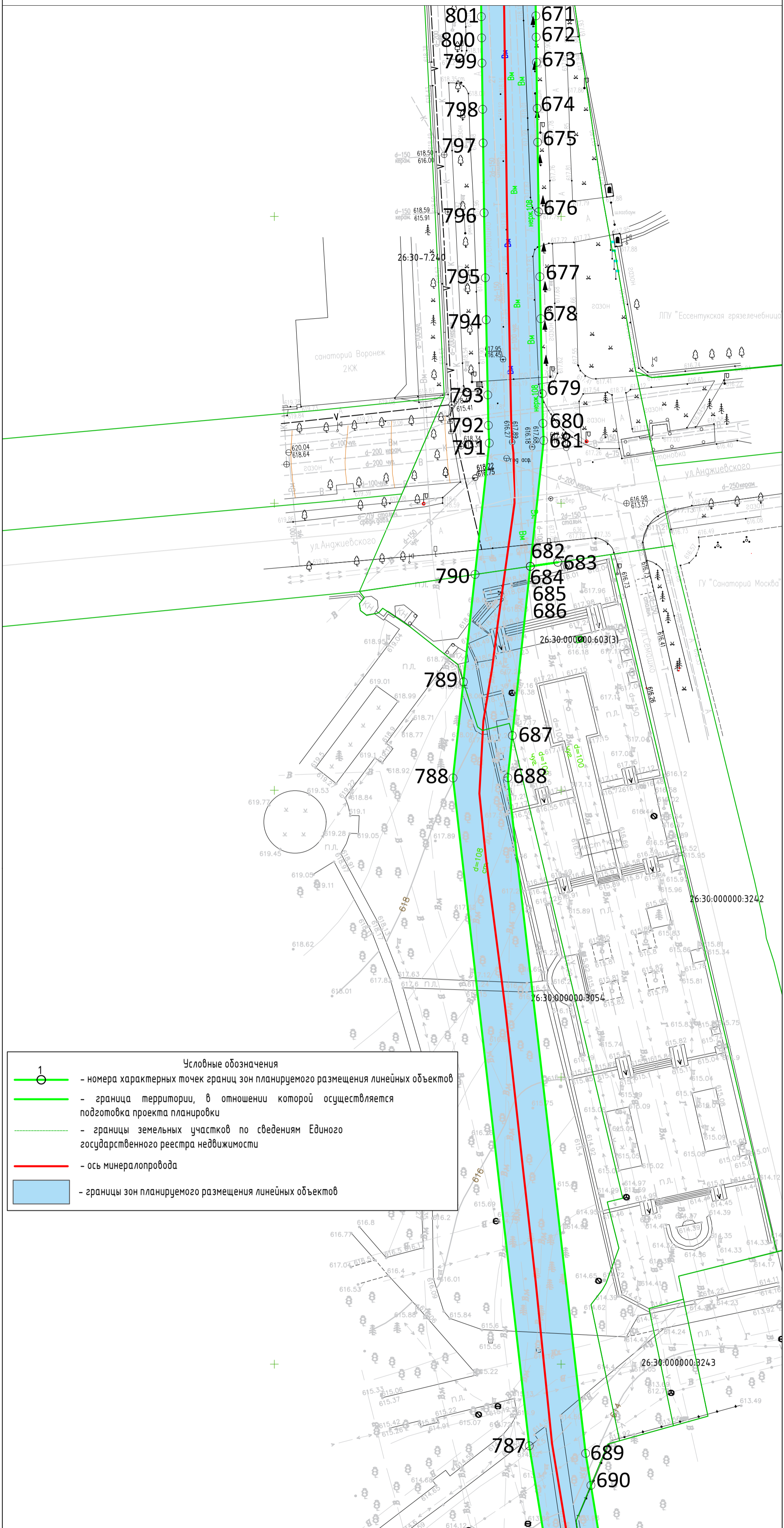
379.22-ППТ											
Модернизация сети минералопроводов акционерного общества Кабминкурортресурсы (минералопровод от скважины 1-КМВ-бис до Нижних Ванн) участок 1											
Изм.	Кол. уч.	Лист	№ док.	Подп.	Дата						
Разработал		Понмаренко В.С.			02.04.22						
ГИП		Светозоров А.В.			02.04.22						
Н.контроль		Светозоров А.В.			02.04.22						
Проект планировки территории											
Чертеж границ зон планируемого размещения линейных объектов М 1:500											
<table border="1" style="width: 100%; border-collapse: collapse;"> <tr> <td style="width: 33%;">Стадия</td> <td style="width: 33%;">Лист</td> <td style="width: 33%;">Листов</td> </tr> <tr> <td></td> <td></td> <td></td> </tr> </table>				Стадия	Лист	Листов					
Стадия	Лист	Листов									



- Условные обозначения**
- 1 - номера характерных точек границ зон планируемого размещения линейных объектов
  - - граница территории, в отношении которой осуществляется подготовка проекта планировки
  - - - - границы земельных участков по сведениям Единого государственного реестра недвижимости
  - - ось минералопровода
  - границы зон планируемого размещения линейных объектов


\*Весь объект расположен в границах МО г. Ессентуки "ЗАКОН Ставропольского края от 25.08. 2004 г. N 79-кз "ОБ УСТАНОВЛЕНИИ ГРАНИЦ МУНИЦИПАЛЬНОГО ОБРАЗОВАНИЯ ГОРОДА-КУРОРТА ЕССЕНТУКИ СТАВРОПОЛЬСКОГО КРАЯ"

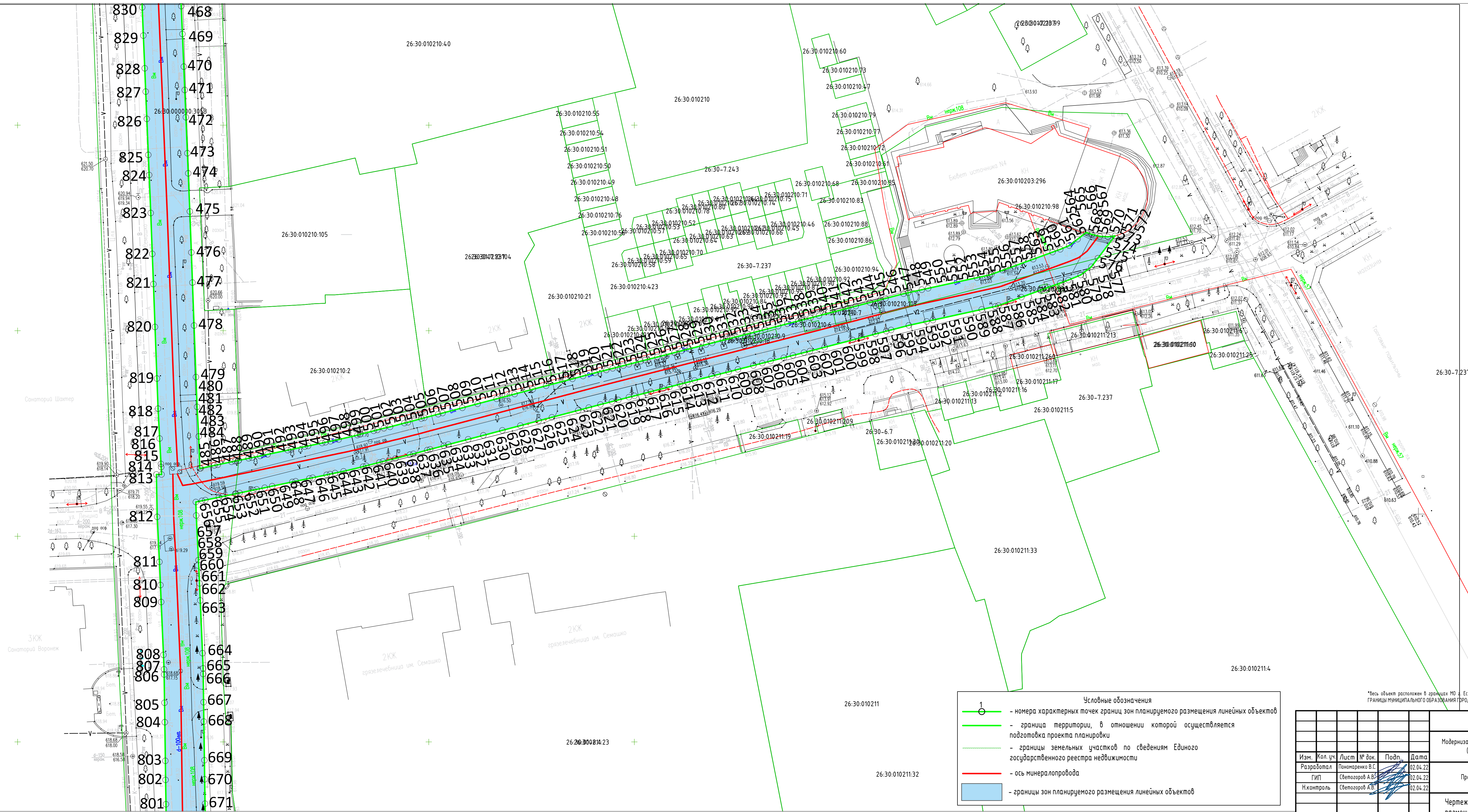
					379.22-ППТ					
					Модернизация сети минералопроводов акционерного общества Кабминкурортресурсы (минералопровод от скважины 1-КМВ-бис до Нижних Ванн) участок 1					
Изм.	Кол. уч.	Лист	№ док.	Подп.	Дата	Проект планировки территории	Стадия	Лист	Листов	
Разработал		Пonomаренко В.С.			02.04.22					
ГИП		Светогоров А.В.			02.04.22					
Н.контроль		Светогоров А.В.			02.04.22					
					Чертеж границ зон планируемого размещения линейных объектов М 1:500			 СИНЕРГИЯ		



- Условные обозначения**
- 1 - номера характерных точек границ зон планируемого размещения линейных объектов
  - граница территории, в отношении которой осуществляется подготовка проекта планировки
  - границы земельных участков по сведениям Единого государственного реестра недвижимости
  - ось минералопровода
  - границы зон планируемого размещения линейных объектов

\*Весь объект расположен в границах МО г. Ессентуки "ЗАКОН Ставропольского края от 25.08. 2004 г. N 79-кз "ОБ УСТАНОВЛЕНИИ ГРАНИЦ МУНИЦИПАЛЬНОГО ОБРАЗОВАНИЯ ГОРОДА-КУОРТА ЕССЕНТУКИ СТАВРОПОЛЬСКОГО КРАЯ"


					379.22-ППТ				
					Модернизация сети минералопроводов акционерного общества "Кавминкурортресурсы (минералопровод от скважины 1-КМВ-бис до Нижних Ванн) участок 1				
Изм.	Кол. уч.	Лист	№ док.	Подп.	Дата	Проект планировки территории	Стадия	Лист	Листов
Разработал		Пономаренко В.С.			02.04.22	Чертеж границ зон планируемого размещения линейных объектов М 1:500			
ГИП		Светогоров А.В.			02.04.22				
Н.контроль		Светогоров А.В.			02.04.22			 СИНЕРГИЯ	

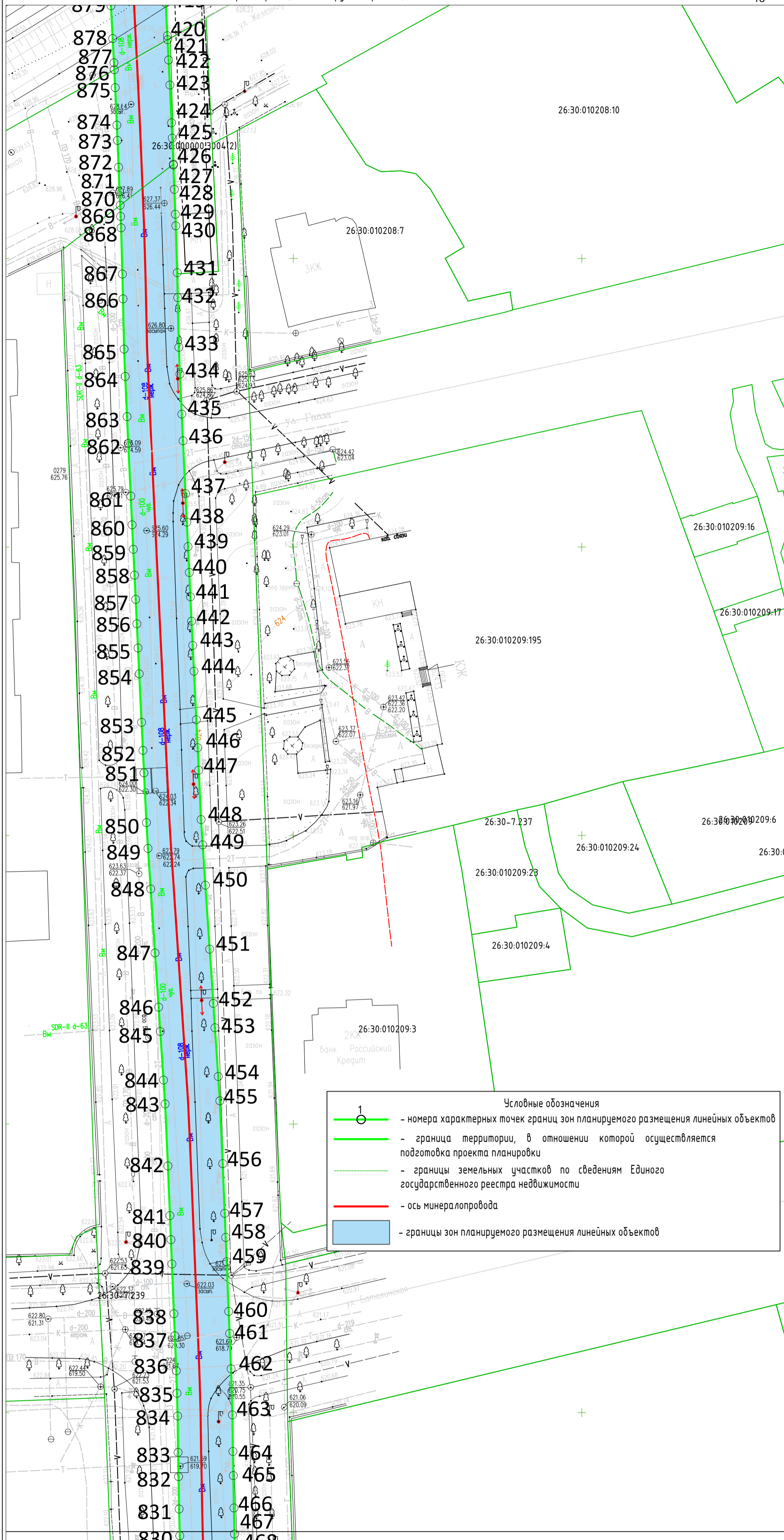


**Условные обозначения**

- 1 — номера характерных точек границ зон планируемого размещения линейных объектов
- граница территории, в отношении которой осуществляется подготовка проекта планировки
- границы земельных участков по сведениям Единого государственного реестра недвижимости
- — ось минералопровода
- границы зон планируемого размещения линейных объектов

\*Весь объект расположен в границах МО «Ессентуки» ЗАКОН Ставропольского края от 25.08.2004 г. N 79-кз "ОБ УСТАНОВЛЕНИИ ГРАНИЦЫ МУНИЦИПАЛЬНОГО ОБРАЗОВАНИЯ ГОРОДА-КУРОРТА ЕССЕНТУКИ СТАВРОПОЛЬСКОГО КРАЯ"

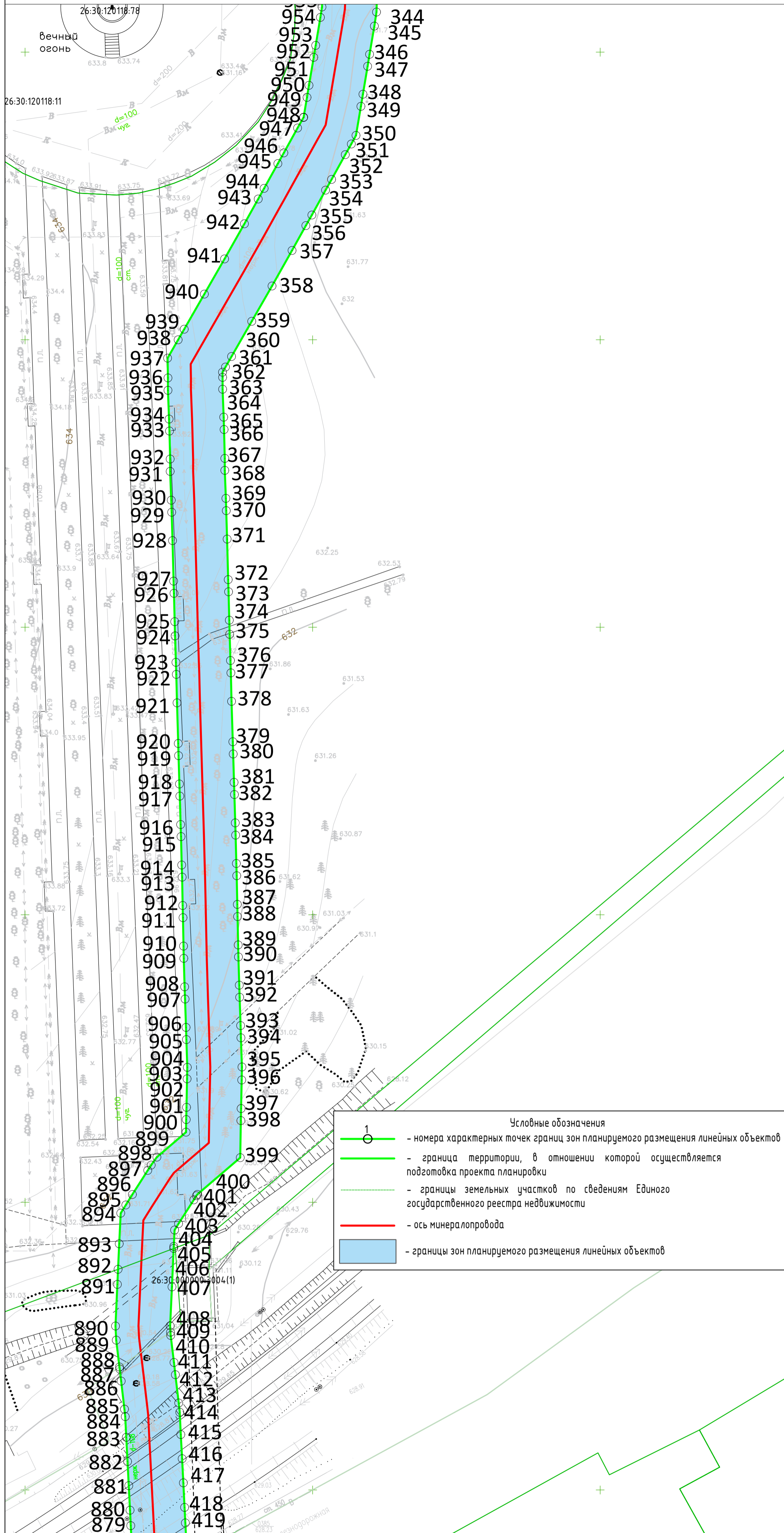
					379.22-ППТ					
					Модернизация сети минералопроводов акционерного общества «Кабминкурортресурсы (минералопровод от скважины 1-КМВ-бис до Нижних Ванны) участок 1					
Изм.	Кол.уч.	Лист	№ док.	Подп.	Дата	Проект планировки территории	Стадия	Лист	Листов	
					02.04.22					
					02.04.22					
					Чертеж границ зон планируемого размещения линейных объектов М 1:500			 SINERGIYA		



Условные обозначения	
	- номера характерных точек границ зон планируемого размещения линейных объектов
	- граница территории, в отношении которой осуществляется подготовка проекта планировки
	- границы земельных участков по сведениям Единого государственного реестра недвижимости
	- ось минералопровода
	- границы зон планируемого размещения линейных объектов

\*Весь объект расположен в границах МО г. Ессентуки "ЗАКОН Ставропольского края от 25.08. 2004 г. N 79-кз "ОБ УСТАНОВЛЕНИИ ГРАНИЦЫ МУНИЦИПАЛЬНОГО ОБРАЗОВАНИЯ ГОРОДА-КУРОРТА ЕССЕНТУКИ СТАВРОПОЛЬСКОГО КРАЯ"

					379.22-ППТ					
					Модернизация сети минералопроводов акционерного общества Кабминкурортресурсы (минералопровод от скважины 1-КМВ-бис до Нижних Ванн) участок 1					
Изм.	Кол. уч.	Лист	№ док.	Подп.	Дата	Проект планировки территории	Стадия	Лист	Листов	
					Чертеж границ зон планируемого размещения линейных объектов М 1:500					



**Условные обозначения**

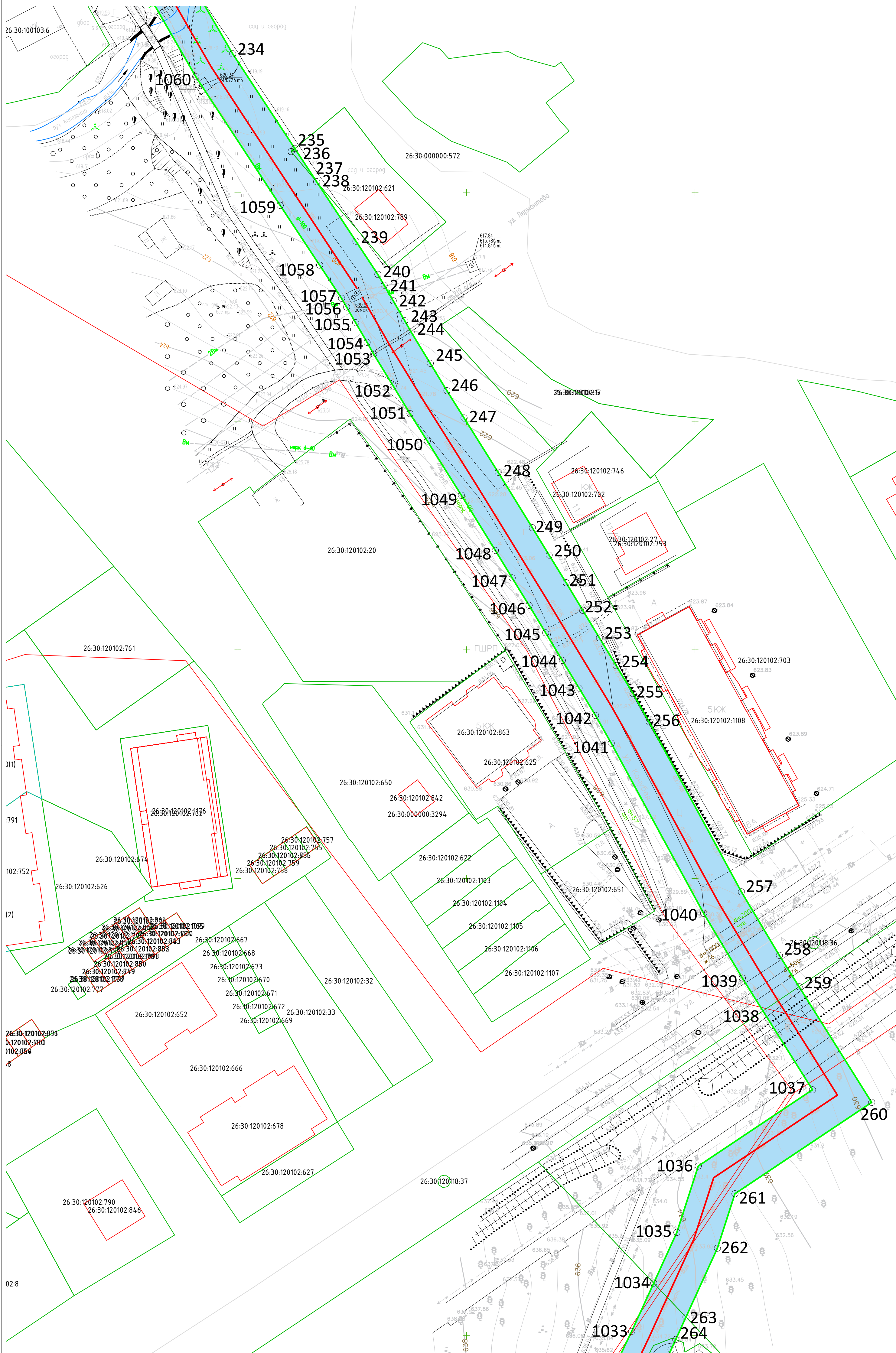
- номера характерных точек границ зон планируемого размещения линейных объектов
- граница территории, в отношении которой осуществляется подготовка проекта планировки
- границы земельных участков по сведениям Единого государственного реестра недвижимости
- ось минералопровода
- границы зон планируемого размещения линейных объектов

					379.22-ППТ				
					Модернизация сети минералопроводов акционерного общества «Кавминкурортресурсы» (минералопровод от скважины 1-КМВ-бис до Нижних Ванн) участок 1				
Изм.	Кол. уч.	Лист	№ док.	Подп.	Дата	Проект планировки территории	Стадия	Лист	Листов
Разработал		Пономаренко В.С.			02.04.22				
		ГИП	Светозоров А.В.		02.04.22				
		Н.контроль	Светозоров А.В.		02.04.22				
						Чертеж границ зон планируемого размещения линейных объектов М 1:500	 СИНЕРГИЯ		



Условные обозначения	
	- номера характерных точек границ зон планируемого размещения линейных объектов
	- граница территории, в отношении которой осуществляется подготовка проекта планировки
	- границы земельных участков по сведениям Единого государственного реестра недвижимости
	- ось минералопровода
	- границы зон планируемого размещения линейных объектов

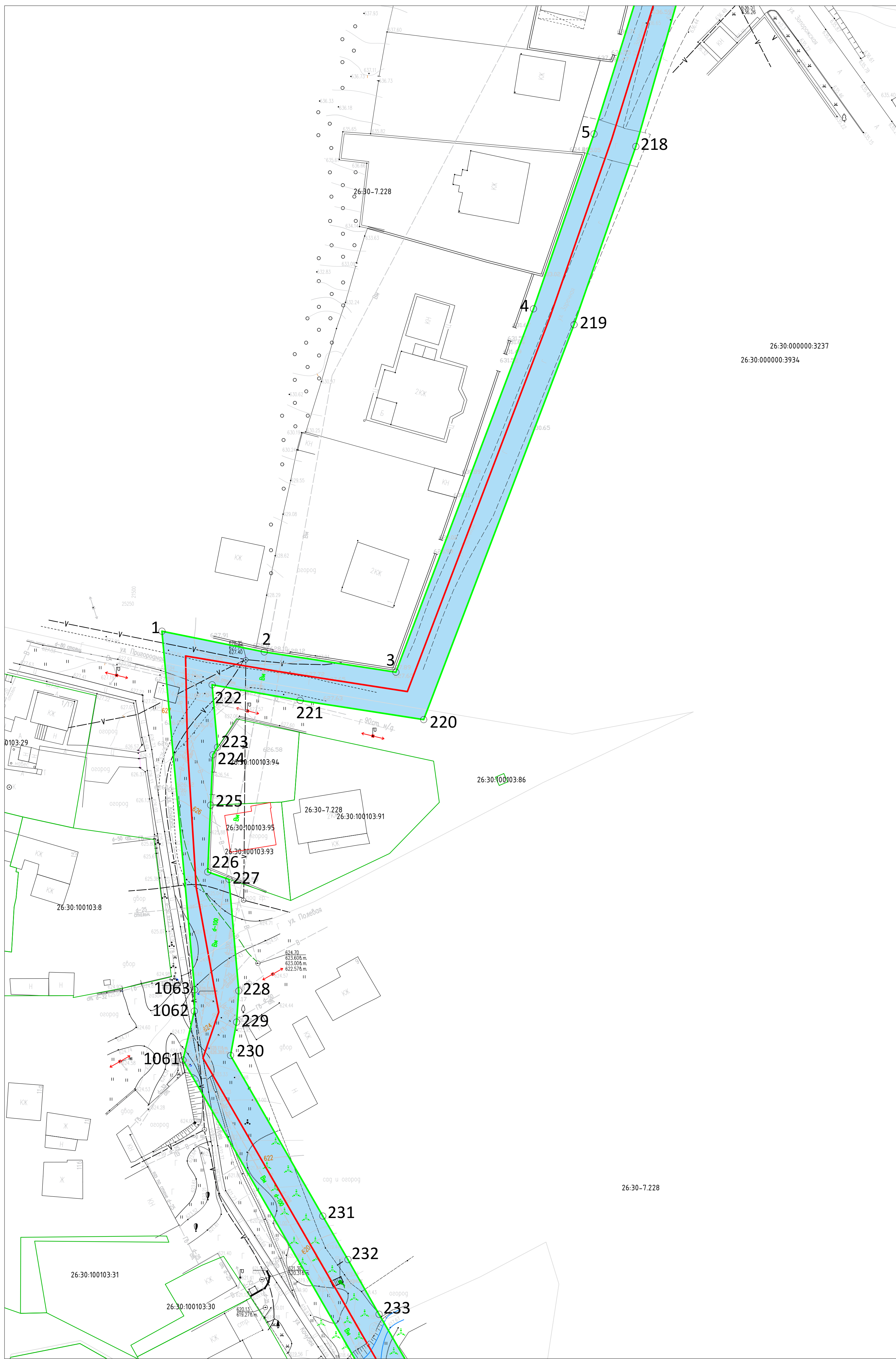
					379.22-ППТ					
					Модернизация сети минералопроводов акционерного общества Кабминкурортресурсы (минералопровод от скважины 1-КМВ-Бис до Нижних Ванн) участок 1					
Изм.	Кол. уч.	Лист	№ док.	Подп.	Дата	Проект планировки территории	Стадия	Лист	Листов	
Разработал		Пономаренко В.С.			02.04.22					
ГИП		Светогоров А.В.			02.04.22					
Н.контроль		Светогоров А.В.			02.04.22					
Чертеж границ зон планируемого размещения линейных объектов М 1:500										



Условные обозначения	
	– номера характерных точек границ зон планируемого размещения линейных объектов
	– граница территории, в отношении которой осуществляется подготовка проекта планировки
	– границы земельных участков по сведениям Единого государственного реестра недвижимости
	– ось минералопровода
	– границы зон планируемого размещения линейных объектов

					379.22-ППТ					
					Модернизация сети минералопроводов акционерного общества Кабинквурортресурсы (минералопровод от скважины 1-КМВ-Бис до Нижних Ванн) участок 1					
Изм.	Кол.уч.	Лист	№ док.	Подп.	Дата	Проект планировки территории	Стадия	Лист	Листов	
Разработал		Пономаренко В.С.			02.04.22					
		ГИП		Светогоров А.В.		02.04.22				
		Н.контроль		Светогоров А.В.		02.04.22				
Чертеж границ зон планируемого размещения линейных объектов М 1:500										




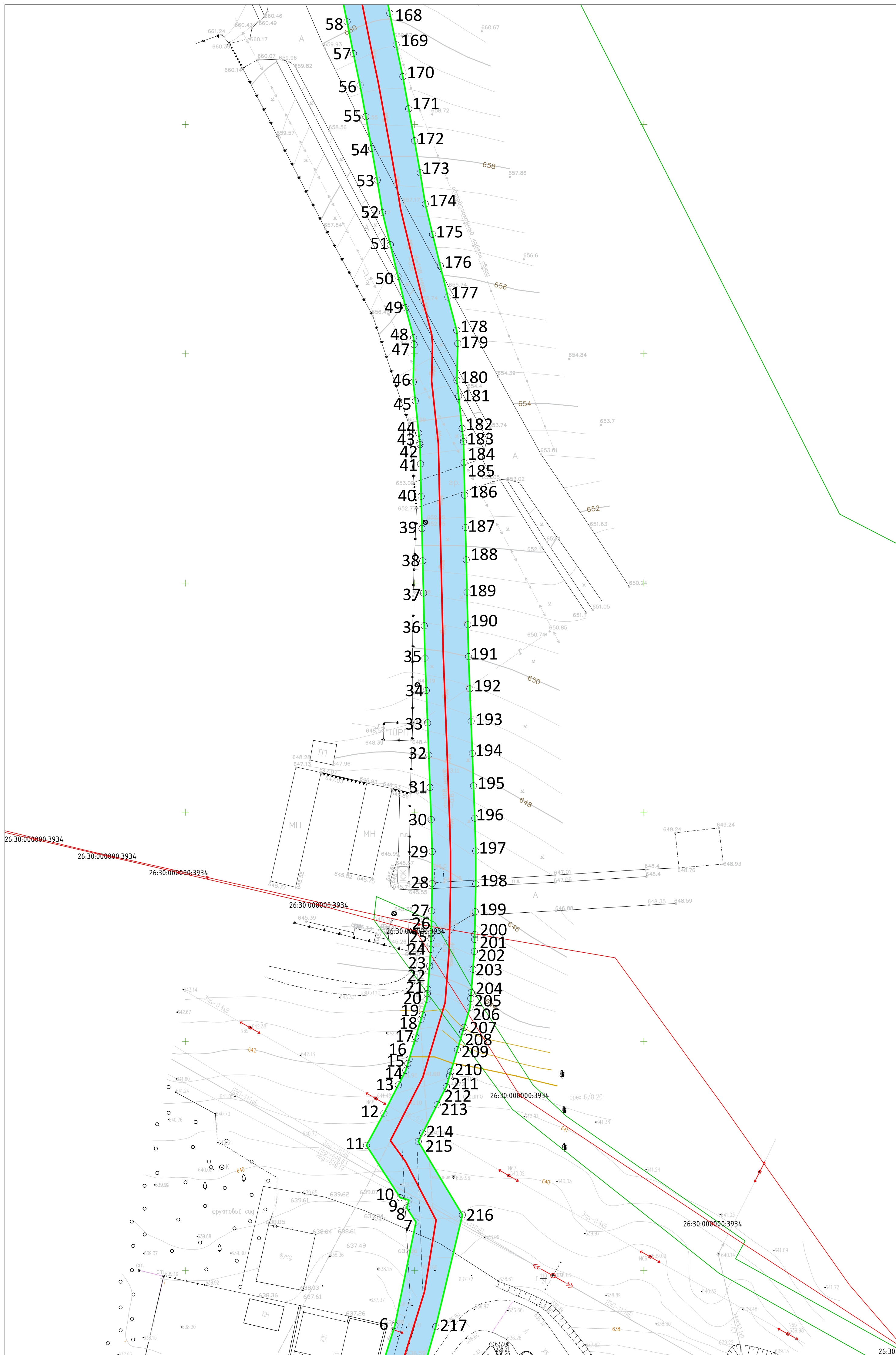


26:30:000000:3237  
26:30:000000:3934

- Условные обозначения**
- 1 - номера характерных точек границ зон планируемого размещения линейных объектов
  - - граница территории, в отношении которой осуществляется подготовка проекта планировки
  - - - - границы земельных участков по сведениям Единого государственного реестра недвижимости
  - - ось минералопровода
  - границы зон планируемого размещения линейных объектов

Изм.	Кол. уч.	Лист	№ док.	Подп.	Дата
					02.04.22
					02.04.22
					02.04.22

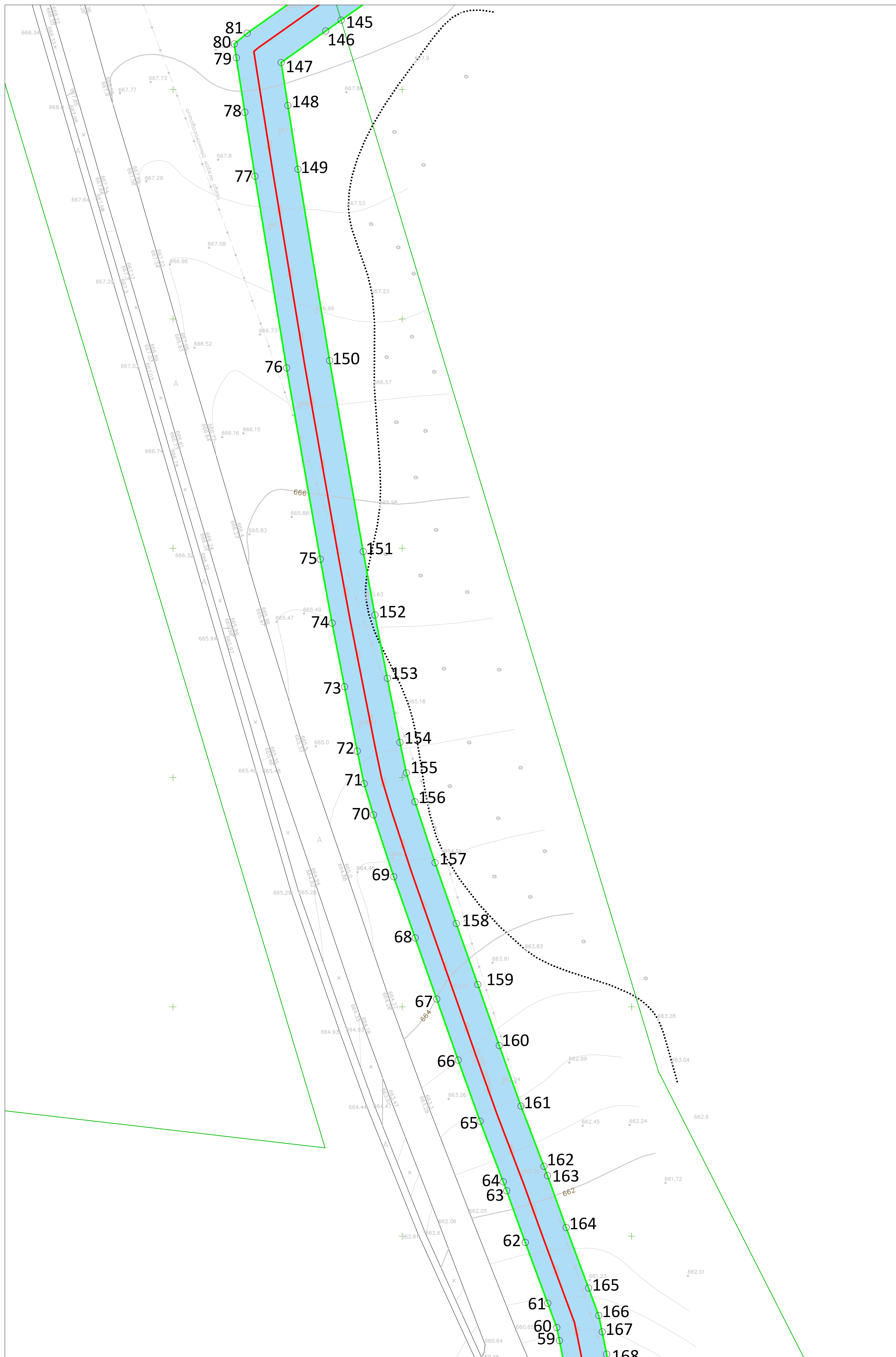
379.22-ППТ			
Модернизация сети минералопроводов акционерного общества Кабминкурортресурсы (минералопровод от скважины 1-КМВ-Бис до Нижних Ванн) участок 1			
Проект планировки территории		Стадия	Лист
Чертеж границ зон планируемого размещения линейных объектов М 1:500		Лист	Листов
			



**Условные обозначения**

- - номера характерных точек границ зон планируемого размещения линейных объектов
- - граница территории, в отношении которой осуществляется подготовка проекта планировки
- - - - границы земельных участков по сведениям Единого государственного реестра недвижимости
- - ось минералопровода
- границы зон планируемого размещения линейных объектов

379.22-ППТ				
Модернизация сети минералопроводов акционерного общества «Кабминкурортресурсы (минералопровод от скважины 1-КМВ-Бис до Нижних Ванн) участок 1				
Изм.	Кол. уч.	Лист	№ док.	Дата
Разработал	Пономаренко В.С.			02.04.22
ГИП	Светогоров А.В.			02.04.22
Н.контроль	Светогоров А.В.			02.04.22
Проект планировки территории			Стадия	Лист
Чертеж границ зон планируемого размещения линейных объектов М 1:500			Листов	Листов
СИ-НЕРГИЯ				420x680

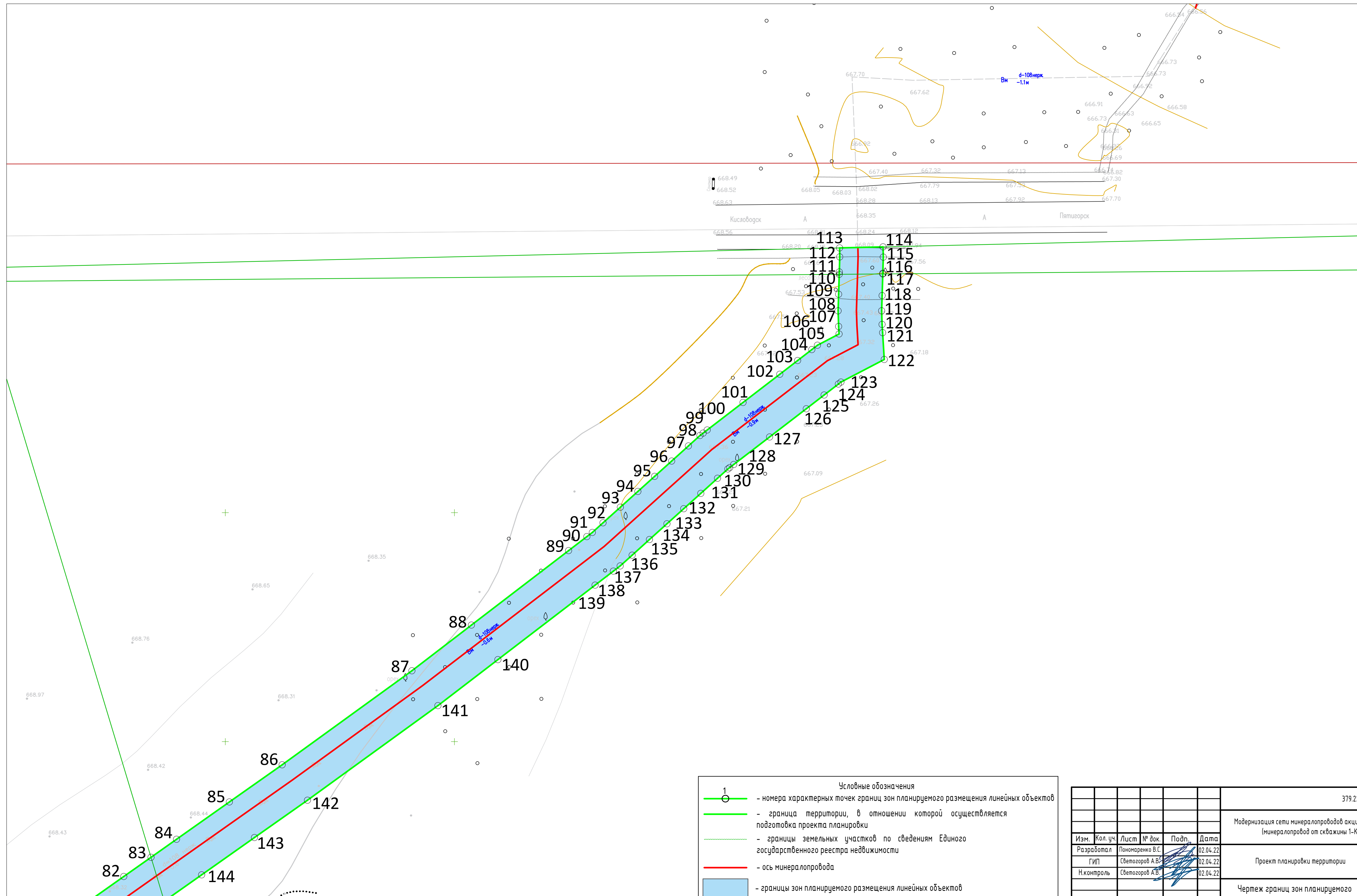


Условные обозначения	
	1 - номера характерных точек границ зон планируемого размещения линейных объектов
	- граница территории, в отношении которой осуществляется подготовка проекта планировки
	- границы земельных участков по сведениям Единого государственного реестра недвижимости
	- ось минералопровода
	- границы зон планируемого размещения линейных объектов

Изм.	Кол. уч.	Лист	№ док.	Подп.	Дата

379.22-ППТ			
Модернизация сети минералопроводов акционерного общества Кабминкурортресурсы (минералопровод от скважины 1-КМВ-Бис до Нижних Ванн) участок 1			
Проект планировки территории	Стадия	Лист	Листов
Чертеж границ зон планируемого размещения линейных объектов М 1:500			





- Условные обозначения**
- 1 - номера характерных точек границ зон планируемого размещения линейных объектов
  - - граница территории, в отношении которой осуществляется подготовка проекта планировки
  - - - - границы земельных участков по сведениям Единого государственного реестра недвижимости
  - - ось минералопровода
  - границы зон планируемого размещения линейных объектов

379.22-ППТ					
Модернизация сети минералопроводов акционерного общества «Кавминкурортресурсы» (минералопровод от скважины 1-КМВ-Бис до Нижних Ванн) участок 1					
Изм.	Кол.уч.	Лист	№ док.	Подп.	Дата
					02.04.22
Разработал		Пономаренко В.С.			
ГИП		Светозоров А.В.			
Н.контроль		Светозоров А.В.		02.04.22	
Проект планировки территории					
Чертеж границ зон планируемого размещения линейных объектов М 1:500					

## 2. РАЗДЕЛ 2 «ПОЛОЖЕНИЕ О РАЗМЕЩЕНИИ ЛИНЕЙНЫХ ОБЪЕКТОВ»

Согласно статье 1 Градостроительного кодекса Российской Федерации:

1) градостроительная деятельность - деятельность по развитию территорий, в том числе городов и иных поселений, осуществляемая в виде территориального планирования, градостроительного зонирования, планировки территории, архитектурно-строительного проектирования, строительства, капитального ремонта, реконструкции объектов капитального строительства, эксплуатации зданий, сооружений, благоустройства территорий;

2) территориальное планирование - планирование развития территорий, в том числе для установления функциональных зон, определения планируемого размещения объектов федерального значения, объектов регионального значения, объектов местного значения;

3) устойчивое развитие территорий - обеспечение при осуществлении градостроительной деятельности безопасности и благоприятных условий жизнедеятельности человека, ограничение негативного воздействия хозяйственной и иной деятельности на окружающую среду и обеспечение охраны и рационального использования природных ресурсов в интересах настоящего и будущего поколений;

4) деятельность по комплексному и устойчивому развитию территории - осуществляемая в целях обеспечения наиболее эффективного использования территории, деятельность по подготовке и утверждению документации по планировке территории для размещения объектов капитального строительства жилого, производственного, общественно-делового и иного назначения и необходимых для функционирования таких объектов и обеспечения жизнедеятельности граждан объектов коммунальной, транспортной, социальной инфраструктур, а также по архитектурно-строительному проектированию, строительству, реконструкции указанных в настоящем пункте объектов;

5) элемент планировочной структуры - часть территории поселения, городского округа или межселенной территории муниципального района (квартал, микрорайон, район и иные подобные элементы). Виды элементов планировочной структуры устанавливаются уполномоченным Правительством Российской Федерации федеральным органом исполнительной власти.

**2.1 Наименование, основные характеристики (категория, протяженность, проектная мощность, пропускная способность, грузонапряженность, интенсивность движения) и назначение планируемых для размещения линейных объектов, а также линейных объектов, подлежащих реконструкции в связи с изменением их местоположения:**

Наименование объекта: «Модернизация сети минералопроводов акционерного общества «Кавминкурортресурсы» (минералопровод от скважины 1-КМВ-бис до Нижних Ванн) участок 1.

Категория: третья

Протяженность: 3639м (участок 1)

По назначению: питьевая минеральная вода

По виду источника: подземный источник –скважина

По средствам подачи воды-водопровод напорный с подачей воды насосами

Назначение линейного объекта: транспортировка воды от водозабора до потребителей.

Согласно ГКЗ 22.09.93 №183 запасы Сква.1КМВ-бис 100м<sup>3</sup>/сут. трубы диаметром 100 мм с пропускной способностью 31.5 м<sup>3</sup>/час удовлетворяет потребности предприятия в воде, и в дальнейшем при возможности переоценки запасов данного диаметра трубы будет достаточно для нужд предприятия.

Категория земель: земли населенных пунктов

**2.2 Перечень субъектов Российской Федерации, перечень муниципальных районов, городских округов в составе субъектов Российской Федерации, перечень поселений, населенных пунктов, внутригородских территорий городов федерального значения, на территориях которых устанавливаются зоны планируемого размещения линейных объектов:**

Проект планировки территории, включая все элементы планировочной структуры, планируемые зоны планируемого размещения линейных объектов, подготовлен для территории: города-курорта Ессентуки.

**2.3 Перечень координат характерных точек границ зон планируемого размещения линейных объектов:**

\*Система координат МСК-26; Система высот Балтийская 1977 г.

Обозначение характерных точек границ	X	Y
1	368596,99	1389541,26
2	368592,47	1389563,58
3	368588,06	1389592,29
4	368667,27	1389622,31
5	368705,40	1389635,52
6	368738,11	1389645,73
7	368760,61	1389650,31

8	368763,71	1389648,30
9	368765,39	1389648,77
10	368765,92	1389646,87
11	368777,32	1389639,51
12	368784,36	1389643,32
13	368790,52	1389646,47
14	368793,68	1389648,08
15	368795,19	1389648,53
16	368796,14	1389648,81
17	368800,94	1389650,24
18	368804,84	1389651,41
19	368805,79	1389651,69
20	368809,23	1389652,72
21	368810,43	1389652,77
22	368811,40	1389652,89
23	368816,46	1389653,27
24	368820,09	1389653,54
25	368822,50	1389653,60
26	368823,54	1389653,63
27	368828,50	1389653,74
28	368834,43	1389653,85
29	368841,41	1389653,85
30	368848,38	1389653,64
31	368855,41	1389653,37
32	368862,46	1389653,11
33	368869,50	1389652,84
34	368876,55	1389652,56
35	368883,63	1389652,28
36	368890,66	1389652,12
37	368897,78	1389651,95
38	368904,83	1389651,78
39	368911,88	1389651,61
40	368918,93	1389651,44
41	368926,00	1389651,29
42	368930,18	1389651,19
43	368930,58	1389651,14
44	368932,69	1389650,91
45	368939,72	1389650,17
46	368943,82	1389649,72
47	368951,99	1389649,91
48	368953,52	1389649,78
49	368960,03	1389648,07
50	368966,92	1389646,39
51	368973,79	1389644,71
52	368980,80	1389643,02
53	368987,88	1389641,86
54	368994,79	1389640,64
55	369001,72	1389639,37
56	369008,61	1389638,11
57	369015,47	1389636,67
58	369022,41	1389635,28
59	369027,24	1389634,31
60	369030,07	1389633,72
61	369035,38	1389631,75
62	369048,63	1389626,85
63	369059,89	1389622,79
64	369061,84	1389622,05
65	369075,07	1389616,99

66	369088,39	1389612,21
67	369101,71	1389607,53
68	369115,03	1389602,83
69	369128,38	1389598,16
70	369141,87	1389593,73
71	369148,68	1389591,69
72	369155,78	1389590,20
73	369169,81	1389587,44
74	369183,68	1389584,70
75	369197,60	1389582,14
76	369239,32	1389574,78
77	369281,13	1389567,88
78	369295,08	1389565,68
79	369306,96	1389563,81
80	369309,97	1389563,37
81	369312,31	1389566,17
82	369320,56	1389577,84
83	369324,75	1389583,78
84	369328,69	1389589,35
85	369336,84	1389600,89
86	369344,95	1389612,41
87	369365,49	1389640,73
88	369375,46	1389653,73
89	369391,72	1389674,94
90	369394,78	1389678,93
91	369395,69	1389680,12
92	369397,79	1389682,45
93	369401,20	1389686,24
94	369404,64	1389690,06
95	369407,93	1389693,71
96	369411,28	1389697,43
97	369414,58	1389701,10
98	369416,85	1389703,62
99	369417,38	1389704,31
100	369418,06	1389705,19
101	369424,07	1389713,01
102	369430,23	1389721,03
103	369433,23	1389724,93
104	369435,62	1389728,03
105	369436,57	1389729,26
106	369439,03	1389733,98
107	369440,67	1389733,88
108	369444,07	1389733,77
109	369447,70	1389733,88
110	369452,05	1389734,01
111	369452,57	1389734,03
112	369455,85	1389734,13
113	369457,82	1389734,09
114	369458,04	1389743,58
115	369455,81	1389743,63
116	369452,28	1389743,52
117	369452,13	1389743,52
118	369447,41	1389743,38
119	369444,08	1389743,27
120	369441,11	1389743,37
121	369439,31	1389743,48
122	369433,46	1389743,84
123	369428,53	1389734,39



124	369428,09	1389733,83
125	369425,70	1389730,72
126	369422,70	1389726,82
127	369416,54	1389718,81
128	369410,53	1389710,98
129	369409,85	1389710,10
130	369409,54	1389709,70
131	369407,52	1389707,45
132	369404,22	1389703,79
133	369400,87	1389700,07
134	369397,58	1389696,41
135	369394,14	1389692,59
136	369390,73	1389688,81
137	369388,38	1389686,20
138	369387,24	1389684,71
139	369384,18	1389680,72
140	369367,92	1389659,51
141	369357,88	1389646,41
142	369337,22	1389617,93
143	369329,07	1389606,37
144	369320,92	1389594,83
145	369315,16	1389586,67
146	369312,80	1389583,32
147	369305,92	1389573,59
148	369296,56	1389575,06
149	369282,65	1389577,26
150	369240,92	1389584,15
151	369199,29	1389591,49
152	369185,46	1389594,04
153	369171,65	1389596,76
154	369157,68	1389599,51
155	369151,02	1389600,91
156	369144,71	1389602,79
157	369131,44	1389607,16
158	369118,18	1389611,79
159	369104,87	1389616,49
160	369091,57	1389621,16
161	369078,37	1389625,90
162	369065,24	1389630,92
163	369063,20	1389631,70
164	369051,88	1389635,77
165	369038,68	1389640,65
166	369032,71	1389642,87
167	369029,15	1389643,62
168	369024,28	1389644,59
169	369017,38	1389645,98
170	369010,44	1389647,44
171	369003,43	1389648,72
172	368996,47	1389649,99
173	368989,48	1389651,23
174	368982,68	1389652,34
175	368976,03	1389653,94
176	368969,18	1389655,61
177	368962,37	1389657,27
178	368955,13	1389659,19
179	368952,26	1389659,42
180	368944,23	1389659,23
181	368940,73	1389659,61

182	368933,71	1389660,35
183	368931,63	1389660,58
184	368930,82	1389660,67
185	368926,21	1389660,79
186	368919,14	1389660,93
187	368912,10	1389661,10
188	368905,05	1389661,27
189	368898,01	1389661,44
190	368890,89	1389661,61
191	368883,93	1389661,78
192	368876,92	1389662,05
193	368869,87	1389662,33
194	368862,82	1389662,60
195	368855,77	1389662,86
196	368848,70	1389663,13
197	368841,55	1389663,35
198	368834,35	1389663,35
199	368828,30	1389663,24
200	368823,31	1389663,12
201	368822,27	1389663,10
202	368819,62	1389663,04
203	368815,74	1389662,74
204	368810,68	1389662,36
205	368809,37	1389662,26
206	368807,49	1389662,12
207	368803,07	1389660,80
208	368802,13	1389660,51
209	368798,22	1389659,35
210	368793,42	1389657,91
211	368792,48	1389657,63
212	368790,14	1389656,93
213	368786,20	1389654,93
214	368780,03	1389651,77
215	368778,18	1389650,82
216	368762,18	1389660,45
217	368737,78	1389654,63
218	368702,66	1389644,64
219	368663,82	1389631,16
220	368577,72	1389598,36
221	368581,91	1389571,40
222	368585,30	1389552,20
223	368571,69	1389553,39
224	368570,04	1389552,37
225	368559,07	1389551,89
226	368544,52	1389551,25
227	368542,90	1389555,89
228	368518,58	1389558,02
229	368511,76	1389557,55
230	368504,49	1389556,23
231	368469,48	1389576,35
232	368459,99	1389581,84
233	368448,07	1389588,62
234	368430,39	1389598,88
235	368409,67	1389612,47
236	368408,99	1389611,66
237	368408,99	1389611,66
235	368409,67	1389612,47
238	368402,42	1389617,23

239	368389,41	1389625,82
240	368382,14	1389630,62
241	368379,77	1389632,00
242	368376,36	1389633,98
243	368371,99	1389636,51
244	368369,53	1389637,90
245	368362,68	1389642,09
246	368356,70	1389645,73
247	368350,74	1389649,48
248	368338,86	1389656,94
249	368326,73	1389664,41
250	368320,72	1389668,09
251	368314,70	1389671,81
252	368308,64	1389675,46
253	368302,61	1389679,10
254	368296,56	1389682,76
255	368290,46	1389686,44
256	368284,21	1389689,98
257	368247,08	1389710,14
258	368233,17	1389718,45
259	368226,32	1389722,76
260	368201,01	1389738,64
261	368181,03	1389708,73
262	368169,12	1389704,89
263	368154,06	1389698,02
264	368149,15	1389695,78
265	368146,88	1389694,74
266	368135,97	1389689,51
267	368134,10	1389688,61
268	368127,74	1389685,52
269	368123,25	1389683,34
270	368116,91	1389680,12
271	368110,61	1389676,92
272	368108,73	1389675,94
273	368104,31	1389673,69
274	368102,40	1389672,69
275	368098,05	1389670,37
276	368096,50	1389669,57
277	368091,91	1389667,87
278	368089,46	1389666,66
279	368085,02	1389663,71
280	368079,17	1389659,68
281	368073,33	1389655,68
282	368071,60	1389654,47
283	368067,53	1389651,68
284	368065,79	1389650,46
285	368064,05	1389649,26
286	368061,85	1389647,86
287	368060,08	1389646,74
288	368055,89	1389644,10
289	368054,12	1389642,98
290	368049,92	1389640,33
291	368048,14	1389639,20
292	368043,98	1389636,57
293	368042,19	1389635,45
294	368038,02	1389632,82
295	368036,19	1389631,67
296	368032,03	1389629,05

297	368026,08	1389625,29
298	368024,29	1389624,17
299	368020,10	1389621,53
300	368018,30	1389620,39
301	368014,11	1389617,76
302	368012,16	1389616,53
303	368008,13	1389613,96
304	368006,35	1389612,81
305	368002,20	1389610,16
306	368000,44	1389609,05
307	367996,24	1389606,40
308	367994,42	1389605,19
309	367990,33	1389602,56
310	367988,57	1389601,46
311	367984,37	1389598,84
312	367978,40	1389594,94
313	367972,43	1389591,14
314	367966,44	1389587,14
315	367964,65	1389585,86
316	367960,64	1389582,99
317	367958,92	1389581,77
318	367954,88	1389578,90
319	367953,17	1389577,68
320	367949,13	1389574,82
321	367947,40	1389573,58
322	367943,46	1389570,76
323	367942,10	1389569,86
324	367934,17	1389566,04
325	367932,81	1389565,79
326	367930,75	1389565,39
327	367925,90	1389564,50
328	367923,81	1389564,10
329	367918,96	1389563,21
330	367916,88	1389562,81
331	367912,02	1389561,92
332	367909,90	1389561,51
333	367905,06	1389560,56
334	367902,99	1389560,16
335	367891,35	1389557,90
336	367890,44	1389557,77
337	367886,62	1389558,65
338	367879,74	1389560,27
339	367877,68	1389560,73
340	367873,51	1389561,73
341	367871,38	1389561,63
342	367864,33	1389561,38
343	367862,24	1389561,29
344	367856,98	1389561,11
345	367854,54	1389560,74
346	367849,63	1389559,91
347	367847,55	1389559,57
348	367842,69	1389558,75
349	367840,59	1389558,41
350	367835,53	1389557,55
351	367834,03	1389556,73
352	367832,18	1389555,69
353	367827,88	1389553,30
354	367826,01	1389552,26

355	367821,68	1389549,87
356	367819,84	1389548,83
357	367815,52	1389546,43
358	367809,34	1389542,94
359	367803,21	1389539,42
360	367797,09	1389535,91
361	367795,25	1389534,85
362	367794,36	1389534,33
363	367793,46	1389534,35
364	367791,39	1389534,35
365	367786,54	1389534,54
366	367784,39	1389534,60
367	367779,37	1389534,73
368	367777,29	1389534,73
369	367772,42	1389534,92
370	367770,28	1389534,98
371	367765,34	1389535,13
372	367758,29	1389535,32
373	367756,17	1389535,39
374	367751,23	1389535,51
375	367748,78	1389535,58
376	367744,22	1389535,72
377	367742,08	1389535,79
378	367737,12	1389535,91
379	367730,09	1389536,13
380	367727,97	1389536,19
381	367723,04	1389536,34
382	367720,92	1389536,40
383	367715,99	1389536,55
384	367713,86	1389536,61
385	367708,93	1389536,74
386	367706,80	1389536,80
387	367701,82	1389536,91
388	367699,70	1389536,95
389	367694,77	1389537,06
390	367692,68	1389537,10
391	367687,77	1389537,25
392	367685,67	1389537,31
393	367680,74	1389537,48
394	367678,62	1389537,54
395	367673,55	1389537,72
396	367671,28	1389537,67
397	367666,32	1389537,57
398	367664,22	1389537,52
399	367657,78	1389537,42
400	367651,39	1389529,96
401	367651,15	1389529,79
402	367650,44	1389529,34
403	367646,30	1389526,69
404	367645,19	1389526,00
405	367642,35	1389525,86
406	367642,00	1389525,84
407	367635,31	1389525,54
408	367628,53	1389525,23
409	367627,42	1389525,29
410	367626,86	1389525,32
411	367622,16	1389525,89
412	367620,04	1389526,14

413	367615,12	1389526,72
414	367613,51	1389526,90
415	367609,63	1389527,08
416	367605,43	1389527,31
417	367601,23	1389527,52
418	367596,96	1389527,74
419	367594,27	1389527,87
420	367588,59	1389528,16
421	367587,92	1389528,20
422	367584,40	1389528,37
423	367580,06	1389528,59
424	367573,52	1389528,89
425	367570,85	1389529,00
426	367566,33	1389529,19
427	367566,18	1389529,19
428	367561,97	1389529,36
429	367557,66	1389529,54
430	367555,65	1389529,62
431	367547,54	1389529,86
432	367543,21	1389529,95
433	367534,60	1389530,14
434	367529,96	1389530,34
435	367523,02	1389530,65
436	367518,40	1389530,86
437	367509,26	1389531,29
438	367504,30	1389531,53
439	367500,05	1389531,73
440	367495,57	1389531,95
441	367491,37	1389532,15
442	367487,14	1389532,35
443	367482,95	1389532,55
444	367478,47	1389532,77
445	367470,05	1389533,17
446	367465,21	1389533,41
447	367461,31	1389533,59
448	367452,75	1389534,00
449	367448,38	1389534,28
450	367441,38	1389534,74
451	367430,29	1389535,49
452	367420,89	1389536,12
453	367416,67	1389536,40
454	367408,24	1389536,97
455	367404,01	1389537,25
456	367393,12	1389537,74
457	367384,51	1389538,09
458	367380,34	1389538,26
459	367376,13	1389538,43
460	367367,51	1389538,78
461	367363,69	1389538,94
462	367357,57	1389539,19
463	367353,62	1389539,31
464	367349,58	1389539,43
465	367343,24	1389539,51
466	367339,06	1389539,59
467	367333,46	1389539,69
468	367328,95	1389539,79
469	367322,18	1389540,08
470	367314,23	1389540,41

471	367308,55	1389540,64
472	367301,91	1389540,92
473	367293,17	1389541,29
474	367288,28	1389541,49
475	367279,00	1389541,88
476	367269,03	1389542,25
477	367261,71	1389542,52
478	367251,26	1389542,91
479	367238,72	1389543,38
480	367231,47	1389543,65
481	367224,28	1389544,03
482	367216,52	1389544,30
483	367216,54	1389544,53
484	367217,23	1389547,85
485	367217,40	1389548,69
486	367218,10	1389552,02
487	367218,27	1389552,86
488	367218,45	1389553,77
489	367218,45	1389553,79
490	367218,96	1389556,18
491	367219,13	1389557,00
492	367219,54	1389558,98
493	367219,92	1389560,79
494	367220,94	1389565,68
495	367221,11	1389566,50
496	367221,81	1389569,84
497	367221,98	1389570,65
498	367222,68	1389574,04
499	367222,86	1389574,88
500	367223,11	1389576,09
501	367223,52	1389578,07
502	367224,60	1389582,63
503	367224,81	1389583,36
504	367225,64	1389586,60
505	367225,87	1389587,49
506	367226,27	1389589,06
507	367226,61	1389590,58
508	367227,53	1389594,06
509	367227,72	1389594,93
510	367228,62	1389598,19
511	367228,81	1389598,91
512	367229,69	1389602,28
513	367229,97	1389603,34
514	367231,24	1389608,17
515	367232,22	1389611,87
516	367233,43	1389616,48
517	367234,59	1389620,87
518	367235,76	1389625,30
519	367236,60	1389628,53
520	367238,29	1389634,93
521	367238,97	1389637,50
522	367239,72	1389640,36
523	367240,44	1389643,16
524	367240,83	1389644,72
525	367241,49	1389647,30
526	367241,84	1389648,64
527	367242,57	1389651,53
528	367242,85	1389652,60

529	367243,61	1389655,60
530	367244,00	1389657,14
531	367244,67	1389659,73
532	367245,11	1389661,48
533	367245,57	1389663,28
534	367246,63	1389667,41
535	367247,00	1389668,89
536	367247,67	1389671,54
537	367248,26	1389673,81
538	367249,22	1389677,56
539	367249,77	1389679,74
540	367250,28	1389681,74
541	367251,11	1389684,96
542	367251,68	1389687,20
543	367252,36	1389689,85
544	367252,59	1389690,75
545	367252,73	1389691,29
546	367253,12	1389692,81
547	367253,65	1389694,87
548	367254,55	1389698,32
549	367255,42	1389701,68
550	367255,51	1389702,00
551	367255,98	1389703,83
552	367256,87	1389707,24
553	367257,55	1389709,86
554	367257,85	1389711,04
555	367259,00	1389715,45
556	367259,24	1389716,55
557	367259,97	1389719,89
558	367260,31	1389721,42
559	367262,89	1389733,28
560	367263,56	1389736,36
561	367263,69	1389736,79
562	367264,70	1389739,56
563	367265,67	1389742,22
564	367267,39	1389746,96
565	367269,11	1389751,68
566	367269,79	1389753,55
567	367270,70	1389755,73
568	367272,27	1389757,77
569	367273,91	1389759,90
570	367273,42	1389761,26
571	367272,94	1389763,18
572	367272,83	1389765,16
573	367273,07	1389766,85
574	367267,64	1389762,71
575	367265,56	1389761,12
576	367263,55	1389758,51
577	367262,32	1389755,55
578	367261,60	1389753,56
579	367260,52	1389750,61
580	367259,88	1389748,84
581	367259,83	1389748,72
582	367258,15	1389744,10
583	367257,18	1389741,44
584	367256,12	1389738,53
585	367255,89	1389737,75
586	367255,17	1389734,45



587	367252,58	1389722,59
588	367252,25	1389721,07
589	367251,30	1389716,73
590	367250,18	1389712,42
591	367249,88	1389711,24
592	367249,20	1389708,62
593	367248,31	1389705,21
594	367247,75	1389703,06
595	367245,98	1389696,25
596	367245,05	1389692,67
597	367244,68	1389691,22
598	367244,00	1389688,56
599	367243,43	1389686,33
600	367242,61	1389683,10
601	367242,10	1389681,10
602	367241,54	1389678,92
603	367240,59	1389675,18
604	367240,00	1389672,90
605	367239,33	1389670,24
606	367238,95	1389668,77
607	367237,90	1389664,64
608	367237,44	1389662,84
609	367236,99	1389661,09
610	367236,33	1389658,50
611	367235,94	1389656,96
612	367235,17	1389653,96
613	367234,89	1389652,89
614	367234,16	1389650,01
615	367233,82	1389648,66
616	367233,16	1389646,08
617	367232,76	1389644,53
618	367232,05	1389641,74
619	367231,30	1389638,90
620	367230,62	1389636,33
621	367228,94	1389629,93
622	367228,09	1389626,70
623	367226,92	1389622,27
624	367225,77	1389617,88
625	367224,55	1389613,27
626	367223,58	1389609,57
627	367222,31	1389604,74
628	367222,03	1389603,68
629	367221,14	1389600,31
630	367220,96	1389599,61
631	367220,04	1389596,26
632	367219,84	1389595,37
633	367218,92	1389591,89
634	367218,57	1389590,35
635	367218,19	1389588,85
636	367217,96	1389587,97
637	367217,15	1389584,79
638	367216,93	1389584,02
639	367215,80	1389579,27
640	367215,38	1389577,21
641	367215,12	1389576,00
642	367214,95	1389575,16
643	367214,24	1389571,77
644	367214,07	1389570,96

645	367213,38	1389567,62
646	367213,21	1389566,80
647	367212,19	1389561,91
648	367211,81	1389560,10
649	367211,40	1389558,12
650	367211,23	1389557,30
651	367210,54	1389553,98
652	367210,36	1389553,14
653	367210,32	1389552,93
654	367210,32	1389552,93
655	367209,67	1389549,81
656	367209,49	1389548,97
657	367208,80	1389545,65
658	367208,63	1389544,83
659	367208,33	1389543,34
660	367205,05	1389543,44
661	367194,20	1389543,99
662	367188,54	1389544,23
663	367184,40	1389544,41
664	367171,56	1389544,96
665	367167,87	1389545,12
666	367166,50	1389545,13
667	367159,64	1389545,23
668	367154,91	1389545,29
669	367145,52	1389545,43
670	367140,88	1389545,49
671	367134,95	1389545,58
672	367131,23	1389545,63
673	367126,85	1389545,69
674	367118,81	1389545,81
675	367112,92	1389545,89
676	367100,78	1389546,06
677	367089,48	1389546,28
678	367082,17	1389546,43
679	367069,09	1389546,70
680	367063,92	1389546,80
681	367060,94	1389546,95
682	367039,01	1389544,61
683	367039,01	1389544,61
684	367039,72	1389549,42
685	367039,72	1389549,42
686	367039,01	1389544,61
687	367009,52	1389541,48
688	367002,17	1389540,70
689	366884,42	1389554,26
690	366878,86	1389555,18
691	366867,03	1389557,12
692	366852,51	1389559,65
693	366838,79	1389562,44
694	366831,90	1389563,92
695	366812,33	1389568,00
696	366800,12	1389570,69
697	366797,15	1389571,35
698	366783,83	1389574,42
699	366763,37	1389579,84
700	366760,64	1389580,46
701	366740,97	1389580,57
702	366727,14	1389580,57

703	366712,79	1389580,67
704	366698,70	1389580,80
705	366691,68	1389580,93
706	366668,62	1389579,98
707	366644,77	1389561,51
708	366633,61	1389552,83
709	366622,47	1389543,98
710	366611,64	1389534,85
711	366606,24	1389530,29
712	366603,37	1389527,86
713	366585,52	1389477,28
714	366572,70	1389456,89
715	366558,90	1389434,68
716	366550,43	1389420,80
717	366543,97	1389410,05
718	366543,01	1389407,43
719	366539,53	1389395,83
720	366535,27	1389382,43
721	366530,97	1389368,98
722	366528,83	1389362,19
723	366526,87	1389355,53
724	366526,24	1389353,27
725	366523,02	1389341,71
726	366522,46	1389339,71
727	366520,52	1389333,04
728	366519,02	1389328,42
729	366518,37	1389326,41
730	366516,84	1389321,71
731	366514,66	1389314,99
732	366509,53	1389298,85
733	366516,35	1389291,78
734	366517,04	1389291,07
735	366517,99	1389290,08
736	366522,02	1389293,96
737	366524,83	1389296,67
738	366524,24	1389297,29
739	366523,87	1389297,67
740	366520,30	1389301,37
741	366523,70	1389312,08
742	366525,88	1389318,78
743	366527,40	1389323,48
744	366528,06	1389325,49
745	366529,60	1389330,25
746	366531,59	1389337,10
747	366532,17	1389339,15
748	366535,39	1389350,71
749	366536,00	1389352,91
750	366537,92	1389359,42
751	366540,02	1389366,11
752	366544,32	1389379,55
753	366548,61	1389393,02
754	366552,03	1389404,43
755	366552,58	1389405,93
756	366558,56	1389415,88
757	366566,99	1389429,70
758	366580,75	1389451,85
759	366594,13	1389473,11
760	366611,47	1389522,28

761	366612,37	1389523,03
762	366617,76	1389527,58
763	366628,49	1389536,62
764	366639,48	1389545,36
765	366650,59	1389554,00
766	366672,04	1389570,62
767	366691,79	1389571,43
768	366698,57	1389571,30
769	366712,71	1389571,17
770	366727,11	1389571,07
771	366740,95	1389571,07
772	366759,55	1389570,96
773	366761,11	1389570,61
774	366766,04	1389569,30
775	366766,02	1389548,81
776	366766,02	1389548,06
777	366773,12	1389546,28
778	366773,45	1389546,94
779	366782,50	1389564,97
780	366795,06	1389562,09
781	366809,20	1389558,94
782	366823,03	1389556,04
783	366829,95	1389554,62
784	366836,85	1389553,14
785	366850,75	1389550,31
786	366865,45	1389547,76
787	366885,75	1389544,43
788	367002,13	1389531,14
789	367018,87	1389532,95
790	367037,60	1389534,98
791	367060,48	1389537,46
792	367063,59	1389537,31
793	367068,89	1389537,20
794	367081,98	1389536,93
795	367089,29	1389536,78
796	367100,62	1389536,56
797	367112,79	1389536,39
798	367118,67	1389536,31
799	367126,71	1389536,19
800	367131,10	1389536,13
801	367134,81	1389536,08
802	367140,74	1389535,99
803	367145,38	1389535,93
804	367154,77	1389535,80
805	367159,50	1389535,73
806	367166,38	1389535,63
807	367167,62	1389535,62
808	367171,15	1389535,47
809	367184,00	1389534,92
810	367188,13	1389534,74
811	367193,76	1389534,50
812	367204,72	1389533,95
813	367215,03	1389533,75
814	367215,03	1389535,00
815	367216,81	1389534,91
816	367217,60	1389534,87
817	367223,78	1389534,54
818	367231,04	1389534,16

819	367238,36	1389533,88
820	367250,91	1389533,42
821	367261,35	1389533,03
822	367268,68	1389532,75
823	367278,63	1389532,38
824	367287,88	1389532,00
825	367292,77	1389531,79
826	367301,52	1389531,43
827	367308,15	1389531,15
828	367313,83	1389530,92
829	367321,78	1389530,58
830	367328,64	1389530,30
831	367333,26	1389530,19
832	367338,88	1389530,09
833	367343,09	1389530,01
834	367349,39	1389529,93
835	367353,33	1389529,82
836	367357,23	1389529,70
837	367363,30	1389529,45
838	367367,12	1389529,29
839	367375,74	1389528,94
840	367379,95	1389528,77
841	367384,12	1389528,60
842	367392,72	1389528,25
843	367403,48	1389527,76
844	367407,61	1389527,49
845	367416,03	1389526,92
846	367420,25	1389526,64
847	367429,65	1389526,01
848	367440,74	1389525,27
849	367447,76	1389524,79
850	367452,23	1389524,52
851	367460,85	1389524,10
852	367464,75	1389523,92
853	367469,60	1389523,68
854	367478,01	1389523,28
855	367482,49	1389523,06
856	367486,68	1389522,86
857	367490,92	1389522,66
858	367495,12	1389522,46
859	367499,59	1389522,24
860	367503,84	1389522,04
861	367508,81	1389521,80
862	367517,96	1389521,37
863	367522,59	1389521,16
864	367529,55	1389520,84
865	367534,30	1389520,65
866	367543,00	1389520,46
867	367547,29	1389520,36
868	367555,32	1389520,13
869	367557,28	1389520,05
870	367559,22	1389519,97
871	367561,58	1389519,87
872	367565,80	1389519,70
873	367570,46	1389519,51
874	367573,11	1389519,40
875	367579,60	1389519,11
876	367582,72	1389518,95

877	367583,92	1389518,89
878	367588,11	1389518,67
879	367593,79	1389518,38
880	367596,48	1389518,25
881	367600,74	1389518,03
882	367604,94	1389517,82
883	367609,15	1389517,60
884	367612,76	1389517,42
885	367614,05	1389517,28
886	367618,92	1389516,71
887	367621,03	1389516,46
888	367621,38	1389516,41
889	367626,05	1389515,85
890	367628,50	1389515,72
891	367635,74	1389516,05
892	367638,37	1389516,17
893	367642,80	1389516,37
894	367648,12	1389516,63
895	367649,55	1389517,52
896	367651,37	1389518,65
897	367655,56	1389521,33
898	367656,49	1389521,93
899	367657,87	1389522,92
900	367662,21	1389527,99
901	367664,40	1389528,02
902	367666,53	1389528,07
903	367671,48	1389528,17
904	367673,48	1389528,21
905	367678,31	1389528,05
906	367680,43	1389527,99
907	367685,36	1389527,82
908	367687,49	1389527,75
909	367692,44	1389527,60
910	367694,57	1389527,56
911	367699,51	1389527,46
912	367701,62	1389527,41
913	367706,56	1389527,31
914	367708,66	1389527,24
915	367713,60	1389527,12
916	367715,70	1389527,05
917	367720,64	1389526,91
918	367722,75	1389526,84
919	367727,68	1389526,69
920	367729,80	1389526,63
921	367736,86	1389526,42
922	367741,81	1389526,30
923	367743,91	1389526,23
924	367748,51	1389526,08
925	367750,98	1389526,02
926	367755,91	1389525,89
927	367758,02	1389525,83
928	367765,07	1389525,64
929	367770,00	1389525,49
930	367772,10	1389525,42
931	367777,11	1389525,23
932	367779,25	1389525,23
933	367784,12	1389525,11
934	367786,21	1389525,04

935	367791,20	1389524,85
936	367793,36	1389524,85
937	367796,80	1389524,78
938	367799,99	1389526,61
939	367801,83	1389527,67
940	367807,94	1389531,18
941	367814,05	1389534,69
942	367820,16	1389538,14
943	367824,47	1389540,54
944	367826,32	1389541,57
945	367830,63	1389543,96
946	367832,49	1389545,00
947	367836,82	1389547,39
948	367838,65	1389548,43
949	367838,69	1389548,45
950	367842,14	1389549,03
951	367844,24	1389549,37
952	367849,11	1389550,20
953	367851,18	1389550,54
954	367856,05	1389551,36
955	367857,86	1389551,64
956	367862,59	1389551,80
957	367864,69	1389551,88
958	367871,77	1389552,14
959	367872,60	1389552,18
960	367875,53	1389551,48
961	367877,62	1389551,01
962	367884,46	1389549,40
963	367890,02	1389548,11
964	367892,93	1389548,53
965	367904,80	1389550,83
966	367906,88	1389551,23
967	367911,72	1389552,19
968	367913,77	1389552,58
969	367918,64	1389553,47
970	367920,72	1389553,88
971	367925,56	1389554,76
972	367927,66	1389555,17
973	367932,51	1389556,06
974	367934,58	1389556,46
975	367937,15	1389556,93
976	367946,81	1389561,58
977	367948,85	1389562,94
978	367952,93	1389565,86
979	367954,64	1389567,08
980	367958,68	1389569,94
981	367960,40	1389571,17
982	367964,41	1389574,02
983	367966,15	1389575,25
984	367970,18	1389578,13
985	367971,84	1389579,32
986	367977,62	1389583,18
987	367983,55	1389586,96
988	367989,48	1389590,84
989	367993,59	1389593,40
990	367995,41	1389594,54
991	367999,61	1389597,23
992	368001,40	1389598,42

993	368005,51	1389601,01
994	368007,29	1389602,14
995	368011,48	1389604,82
996	368013,25	1389605,96
997	368017,27	1389608,51
998	368019,18	1389609,73
999	368023,37	1389612,36
1000	368025,17	1389613,50
1001	368029,33	1389616,12
1002	368031,13	1389617,24
1003	368037,11	1389621,02
1004	368041,25	1389623,64
1005	368043,07	1389624,78
1006	368047,24	1389627,40
1007	368049,04	1389628,53
1008	368053,22	1389631,18
1009	368054,99	1389632,30
1010	368059,18	1389634,94
1011	368060,96	1389636,06
1012	368065,15	1389638,71
1013	368066,94	1389639,84
1014	368069,31	1389641,35
1015	368071,20	1389642,66
1016	368072,93	1389643,86
1017	368077,00	1389646,65
1018	368078,73	1389647,86
1019	368084,55	1389651,86
1020	368090,34	1389655,84
1021	368094,21	1389658,41
1022	368095,68	1389659,14
1023	368100,35	1389660,86
1024	368102,47	1389661,96
1025	368106,84	1389664,29
1026	368108,67	1389665,25
1027	368113,06	1389667,49
1028	368114,95	1389668,46
1029	368121,22	1389671,65
1030	368127,47	1389674,83
1031	368131,89	1389676,98
1032	368138,23	1389680,06
1033	368150,90	1389686,14
1034	368161,48	1389690,96
1035	368172,57	1389696,02
1036	368187,09	1389700,71
1037	368203,78	1389725,69
1038	368221,01	1389714,87
1039	368228,21	1389710,35
1040	368242,37	1389701,88
1041	368279,60	1389681,67
1042	368285,66	1389678,24
1043	368291,64	1389674,63
1044	368297,70	1389670,97
1045	368303,73	1389667,33
1046	368309,75	1389663,70
1047	368315,75	1389660,00
1048	368321,76	1389656,32
1049	368333,84	1389648,88
1050	368345,69	1389641,44



1051	368351,70	1389637,65
1052	368357,73	1389633,98
1053	368364,72	1389629,70
1054	368367,28	1389628,27
1055	368371,59	1389625,76
1056	368374,99	1389623,79
1057	368376,90	1389622,69
1058	368384,17	1389617,89
1059	368397,23	1389609,26
1060	368425,41	1389590,78
1061	368503,50	1389545,84
1062	368514,15	1389548,33
1063	368518,82	1389548,41
1	368596,99	1389541,26
1064	367247,03	1389676,52
1065	367246,39	1389676,70
1066	367247,05	1389679,17
1067	367247,05	1389679,17
1068	367246,39	1389676,70
1064	367247,03	1389676,52
1069	368458,77	1389579,51
1070	368459,53	1389580,70
1071	368458,77	1389579,51
1069	368458,77	1389579,51

#### **2.4 Перечень координат характерных точек границ зон планируемого размещения линейных объектов, подлежащих реконструкции в связи с изменением их местоположения:**

Линейных объектов, подлежащих реконструкции в границах зон планируемого размещения линейного объекта, нет.

#### **2.5 Предельные параметры разрешенного строительства, реконструкции объектов капитального строительства, входящих в состав линейных объектов в границах зон их планируемого размещения:**

В состав линейного объекта в границах зоны планируемого размещения линейного объекта, объекты капитального строительства не входят.

#### **2.6 Информация о необходимости осуществления мероприятий по защите сохраняемых объектов капитального строительства (здание, строение, сооружение, объекты, строительство которых не завершено), существующих и строящихся на момент подготовки проекта планировки территории, а также объектов капитального строительства, планируемых к строительству в соответствии с ранее утвержденной документацией по планировке территории, от возможного негативного воздействия в связи с размещением линейных объектов:**

Полоса отвода, проектируемого минералопровода выделена таким образом, чтобы существующие объекты капитального строительства, расположенные в

непосредственной близости от проектируемой территории, в нее не попали и не были подвержены опасности. В связи с этим, в разработке мероприятий по защите сохраняемых объектов капитального строительства от возможного негативного воздействия в связи с размещением линейного объекта нет необходимости.

## **2.7 Информация о необходимости осуществления мероприятий по сохранению объектов культурного наследия от возможного негативного воздействия в связи с размещением линейных объектов:**

Согласно карте градостроительного зонирования города курорта, Ессентуки с границами зон с особыми условиями использования территории проектируемый объект пересекает охранные зоны выявленных объектов культурного наследия.

В соответствии с Федеральным законом №73-ФЗ ст.36 от 25.06.2002г. «Меры по обеспечению сохранности объекта культурного наследия, включенного в реестр, выявленного объекта, обладающего признаками объекта культурного наследия, принимаемые при проведении изыскательских, проектных, земляных, строительных, мелиоративных, хозяйственных работ, указанных в статье 30 настоящего Федерального закона работ по использованию лесов и иных работ», положением о зонах охраны объектов культурного наследия (памятников истории и культуры) народов Российской Федерации утверждено постановлением Правительства РФ от 12.09.2015 г. №972: строительство в охранный зоне памятников возможно при применении специальных мер, направленных на сохранение и восстановление (регенерацию) историко-градостроительной и (или) природной среды объекта культурного наследия (восстановление, воссоздание, восполнение частично или полностью утраченных элементов и (или) характеристик историко-градостроительной и (или) природной среды.

## **2.8 Информация о необходимости осуществления мероприятий по охране окружающей среды:**

### **Мероприятия по охране атмосферного воздуха**

Санитарная охрана и оздоровление воздушного бассейна при строительстве обеспечивается комплексом защитных мер технологического, организационного и планировочного характера. Технологические мероприятия направлены на снижение или исключение выбросов загрязняющих веществ в атмосферу. К технологическим мероприятиям относят, в том числе:

- использование высококачественных видов топлива на предприятиях и автотранспорте, соблюдение технологических режимов работы, исключая аварийные выбросы промышленных токсичных веществ;
- внедрение малоотходных и безотходных технологий в производстве;
- разработка и внедрение замкнутых технологических циклов.

Основными организационными мероприятиями по снижению загрязнения атмосферного воздуха и сокращению суммарных выбросов загрязняющих веществ в

атмосферу являются:

- внедрение и реконструкция пылегазоочистного оборудования, механических и биологических фильтров на всех производственных и инженерных объектах;

### **Мероприятия по охране водной среды**

Для улучшения и сохранения качества поверхностных вод на территории строительства необходимо решение следующих основных задач:

- полное прекращение сбросов загрязнённых промышленных, сельскохозяйственных и поверхностных сточных вод на рельеф, в водотоки и водоёмы города;
- сокращение объёмов водопотребления на производственные нужды за счёт внедрения маловодных технологий, а также увеличение доли оборотного водоснабжения и повторного использования очищенных сточных вод.

### **Мероприятия по охране почвенного покрова**

В зависимости от характера загрязнения почв, необходимо проведение комплекса мероприятий по восстановлению и рекультивации почв. Рекультивации подлежат земли, нарушенные при:

- строительстве и прокладке инженерных сетей;
- складировании и захоронении промышленных, бытовых и прочих отходов;
- ликвидации последствий загрязнения земель.

Организационными мероприятиями, направленными на охрану почв от загрязнений являются:

- организация и обеспечение планово-регулярной очистки площадки строительства от жидких и твердых отходов;
- охрана и рекреационное использование природных ландшафтов повышенной экологической значимости;
- контроль за качеством и своевременностью выполнения работ по рекультивации нарушенных земель.

## **2.9 Информация о необходимости осуществления мероприятий по защите территории от чрезвычайных ситуаций природного и техногенного характера, в том числе по обеспечению пожарной безопасности и гражданской обороне:**

Объект является не категорированным по ГО.

Проектируемый объект находится в зоне возможной повышенной сейсмической активности;

Сейсмичность района 7-8 баллов;

На территории проектируемого объекта возможны: сильные морозы, снегопады, снежные заносы, налипание мокрого снега, сильный гололед, ливневые дожди, крупный град, жара, оползни, комплекс неблагоприятных природных явлений.

На территории проектируемого объекта возможны опасные природные процессы: сильные морозы, сильные снегопады, налипание мокрого снега, ливневые дожди, жара, засуха, чрезвычайная пожароопасность, природные пожары, подтопление, комплекс неблагоприятных природных явлений;

Потенциально опасные объекты, аварии на которых могут повлиять на деятельность проектируемого объекта - в непосредственной близости отсутствуют.

## **МАТЕРИАЛЫ ПО ОБОСНОВАНИЮ ПРОЕКТА ПЛАНИРОВКИ ТЕРРИТОРИИ**

### **3. РАЗДЕЛ 3 «МАТЕРИАЛЫ ПО ОБОСНОВАНИЮ ПРОЕКТА ПЛАНИРОВКИ ТЕРРИТОРИИ. ГРАФИЧЕСКАЯ ЧАСТЬ»**

Раздел «Материалы по обоснованию проекта планировки территории. Графическая часть» представлен в виде карт и схем, выполненных на цифровом топографическом плане, соответствующем требованиям, установленным федеральным органом исполнительной власти, осуществляющим функции по выработке и реализации государственной политики и нормативно-правовому регулированию в сфере строительства, архитектуры, градостроительства.

#### **3.1 Схема расположения элементов планировочной структуры (территорий, занятых линейными объектами и (или) предназначенных для размещения линейных объектов):**

На схеме расположения элементов планировочной структуры территорий муниципального образования с отображением границ элементов планировочной структуры отображены:

Границы территории, в отношении которой осуществляется подготовка схемы расположения элементов планировочной структуры, в пределах границ субъекта Российской Федерации, на территории которого устанавливаются границы зон планируемого размещения линейных объектов.

Границы зон планируемого размещения линейных объектов.

Схема планировочной структуры территорий поселения с отображением границ элементов планировочной структуры представлена в приложении 1 к разделу 3 «Материалы по обоснованию проекта планировки территории. Графическая часть».

#### **3.2 Схема использования территории в период подготовки проекта планировки территории**

На схеме использования территории в период подготовки проекта планировки территории отображены:

Границы территории, в отношении которой осуществляется подготовка проекта планировки.

Границы зон планируемого размещения линейных объектов.

Сведения об отнесении к определенной категории земель в границах территории, в отношении которой осуществляется подготовка проекта планировки.

Границы существующих земельных участков, учтенных в Едином государственном реестре недвижимости, в границах территории, в отношении которой

осуществляется подготовка проекта планировки, с указанием форм собственности таких земельных участков и информации о необходимости изъятия таких земельных участков для государственных и муниципальных нужд.

Контуры существующих сохраняемых объектов капитального строительства, а также подлежащих сносу и (или) демонтажу и не подлежащих реконструкции линейных объектов. Проектируемый объект не пересекает существующих объектов капитального строительства.

Границы зон планируемого размещения объектов капитального строительства, установленные ранее утвержденной документацией по планировке территории, в случае планируемого размещения таковых в границах территории, в отношении которой осуществляется подготовка проекта планировки. В границах зон планируемого размещения проектируемого линейного объекта нет границ зон установленных ранее утвержденной документацией по планировке территории.

Схема использования территории в период подготовки проекта планировки территории представлена в приложении 2 к разделу 3 «Материалы по обоснованию проекта планировки территории. Графическая часть».

### **3.3 Схема организации улично-дорожной сети и движения транспорта**

В проекте не предусматривается размещение автомобильных дорог и (или) железнодорожного транспорта.

### **3.4 Схема вертикальной планировки территории, инженерной подготовки и инженерной защиты территории:**

Схема вертикальной планировки территории, инженерной подготовки и инженерной защиты территории, входящей в состав материалов по обоснованию проекта планировки территории, подготавливается в случаях установленных в приказе Министерства строительства и жилищно-коммунального хозяйства Российской Федерации от 25.04.2017 N 740/пр «Об установлении случаев подготовки и требований к подготовке входящей в состав материалов по обоснованию проекта планировки территории схемы вертикальной планировки, инженерной подготовки и инженерной защиты территории».

Проектом планировки территории не предусмотрено размещение объектов капитального строительства, не являющихся линейными объектами, автомобильных дорог общего пользования, проездов, железнодорожных линий, выделение элементов улично-дорожной сети, при условии размещения таких объектов и (или) выделения таких элементов на территории с рельефом, имеющим уклон более 8 процентов. Так же, проект планировки территории не предусматривает размещение объектов капитального строительства, не являющихся линейными объектами, автомобильных дорог общего пользования, проездов, железнодорожных линий, выделение элементов улично-дорожной сети в районах развития опасных геологических и инженерно-геологических процессов.

Схема вертикальной планировки территории, инженерной подготовки и инженерной защиты территории по данному объекту не разрабатывалась.

### **3.5 Схема границ территорий объектов культурного наследия**

На схеме границ территорий объектов культурного наследия отображены:

Границы территории, в отношении которой осуществляется подготовка проекта планировки территории.

Границы зон планируемого размещения линейных объектов, подлежащих реконструкции в связи с изменением их местоположения. В проектируемом объекте нет объектов, подлежащих реконструкции.

Границы территорий объектов культурного наследия, включенных в единый государственный реестр объектов культурного наследия (памятников истории и культуры) народов Российской Федерации.

Границы территорий выявленных объектов культурного наследия.

Схема границ территорий объектов культурного наследия представлена в приложении 3 к разделу 3 «Материалы по обоснованию проекта планировки территории. Графическая часть».

### **3.6 Схема границ зон с особыми условиями использования территорий, особо охраняемых природных территорий, лесничеств.**

На схеме границ зон с особыми условиями использования территорий, которая может представляться в виде одной или нескольких схем по отдельным видам зон, отображены:

- Границы территории, в отношении которой осуществляется подготовка проекта планировки.
- Границы зон планируемого размещения линейных объектов.
- Границы зон с особыми условиями использования территорий:
  - установленные в соответствии с законодательством Российской Федерации;
  - подлежащие установлению в связи с размещением линейных объектов.
- Границы особо охраняемых природных территорий.

Охранные зоны установлены в соответствии с:

- «Водным кодексом Российской Федерации» от 03.06.2006 №74-ФЗ;
- "Градостроительным кодексом Российской Федерации" от 29.12.2004 N 190-ФЗ;
- Постановление Правительства РФ от 24 февраля 2009 г. N 160 "О порядке установления охранных зон объектов электросетевого хозяйства и особых условий

использования земельных участков, расположенных в границах таких зон" (с изменениями и дополнениями).

Схема границ зон с особыми условиями использования территорий представлена в приложении 4 к разделу 3 «Материалы по обоснованию проекта планировки территории. Графическая часть».

### **3.7 Схема границ территорий, подверженных риску возникновения чрезвычайных ситуаций**

В границах территории, в отношении которой осуществляется подготовка проекта планировки отсутствуют территории подверженные риску возникновения чрезвычайных ситуаций.

Разработка схемы границ территорий подверженных риску возникновения чрезвычайных ситуаций не требуется.

### **3.8 Схема конструктивных и планировочных решений**

На схеме конструктивных и планировочных решений, подготавливаемой в целях обоснования границ зон планируемого размещения линейных объектов, отображаются:

Границы территории, в отношении которой осуществляется подготовка проекта планировки.

Границы зон планируемого размещения линейных объектов.

Ось планируемого линейного объекта с нанесением пикетажа и (или) километровых отметок.

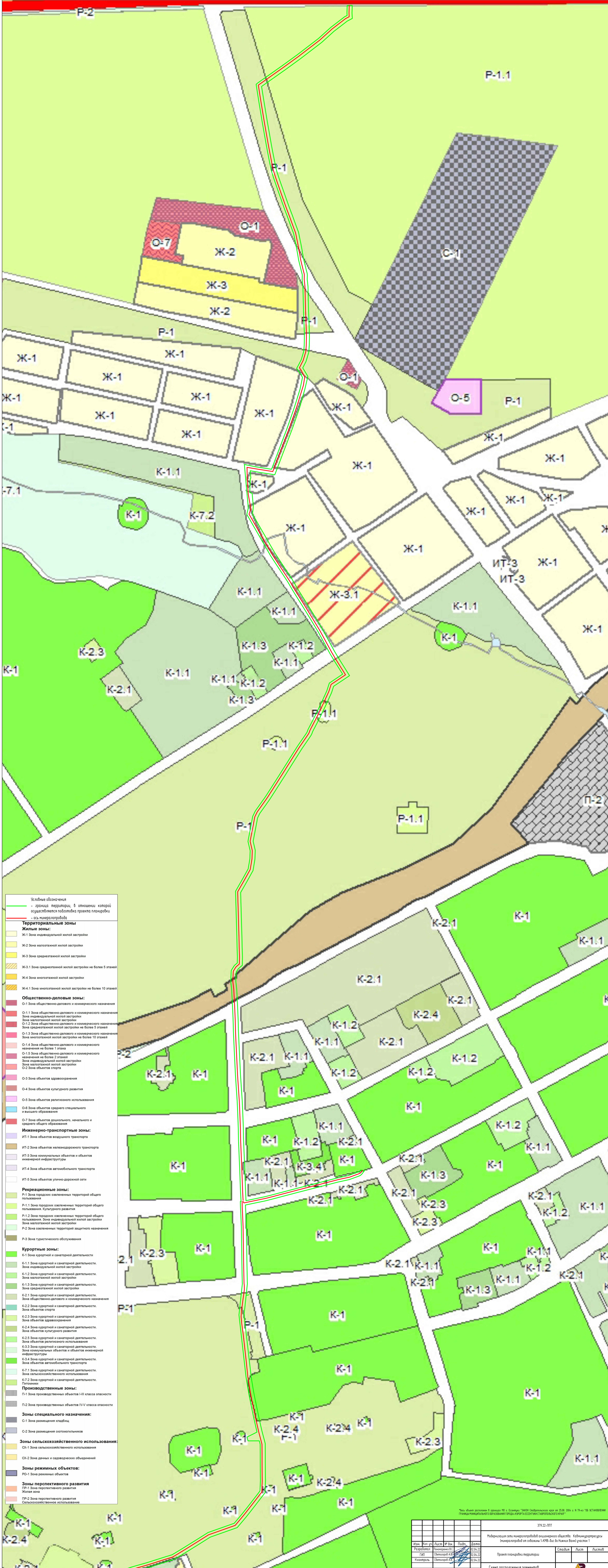
Конструктивные и планировочные решения, планируемые в отношении линейного объекта и (или) объектов капитального строительства, проектируемых в составе линейного объект, в объеме, достаточном для определения зоны планируемого размещения линейного объекта.

Схема конструктивных и планировочных решений представлена в приложении 5 к разделу 3 «Материалы по обоснованию проекта планировки территории. Графическая часть».

#### **4. ПРИЛОЖЕНИЯ К РАЗДЕЛУ 3 «МАТЕРИАЛЫ ПО ОБОСНОВАНИЮ ПРОЕКТА ПЛАНИРОВКИ ТЕРРИТОРИИ. ГРАФИЧЕСКАЯ ЧАСТЬ»**

##### **4.1 Приложение 1. Схема расположения элемента планировочной структуры**





- Условные обозначения**
- граница территории, в отношении которой осуществляется подготовка проекта планировки
  - ось минералопровода
- Территориальные зоны**
- Жилые зоны:**
- Ж-1 Зона индивидуальной жилой застройки
  - Ж-2 Зона малоэтажной жилой застройки
  - Ж-3 Зона среднеэтажной жилой застройки
  - Ж-3.1 Зона среднеэтажной жилой застройки не более 5 этажей
  - Ж-4 Зона многоэтажной жилой застройки
  - Ж-4.1 Зона многоэтажной жилой застройки не более 10 этажей
- Общественно-деловые зоны:**
- О-1 Зона общественно-делового и коммерческого назначения
  - О-1.1 Зона общественно-делового и коммерческого назначения
  - О-1.2 Зона общественно-делового и коммерческого назначения
  - О-1.3 Зона общественно-делового и коммерческого назначения
  - О-1.4 Зона общественно-делового и коммерческого назначения не более 1 этажа
  - О-1.5 Зона общественно-делового и коммерческого назначения не более 2 этажей
  - О-2 Зона индивидуальной жилой застройки
  - О-3 Зона объектов спорта
  - О-3 Зона объектов здравоохранения
  - О-4 Зона объектов культурного развития
  - О-5 Зона объектов религиозного использования
  - О-6 Зона объектов среднего специального и высшего образования
  - О-7 Зона объектов дошкольного, начального и среднего общего образования
- Инженерно-транспортные зоны:**
- ИТ-1 Зона объектов воздушного транспорта
  - ИТ-2 Зона объектов железнодорожного транспорта
  - ИТ-3 Зона коммунальных объектов и объектов инженерной инфраструктуры
  - ИТ-4 Зона объектов автомобильного транспорта
  - ИТ-5 Зона объектов улично-дорожной сети
- Рекреационные зоны:**
- Р-1 Зона городских озелененных территорий общего пользования
  - Р-1.1 Зона городских озелененных территорий общего пользования
  - Р-1.2 Зона городских озелененных территорий общего пользования
  - Р-1.3 Зона городских озелененных территорий общего пользования
  - Р-2 Зона озелененных территорий защитного назначения
  - Р-3 Зона туристического обслуживания
- Курортные зоны:**
- К-1 Зона курортной и санаторной деятельности
  - К-1.1 Зона курортной и санаторной деятельности
  - К-1.2 Зона курортной и санаторной деятельности
  - К-1.3 Зона курортной и санаторной деятельности
  - К-2 Зона курортной и санаторной деятельности
  - К-2.1 Зона курортной и санаторной деятельности
  - К-2.2 Зона курортной и санаторной деятельности
  - К-2.3 Зона курортной и санаторной деятельности
  - К-2.4 Зона курортной и санаторной деятельности
  - К-2.5 Зона курортной и санаторной деятельности
  - К-3 Зона курортной и санаторной деятельности
  - К-3.4 Зона курортной и санаторной деятельности
  - К-7.1 Зона курортной и санаторной деятельности
  - К-7.2 Зона курортной и санаторной деятельности
- Производственные зоны:**
- П-1 Зона производственных объектов I-III класса опасности
  - П-2 Зона производственных объектов IV-V класса опасности
- Зоны специального назначения:**
- С-1 Зона размещения кладбищ
  - С-2 Зона размещения скотомогильников
- Зоны сельскохозяйственного использования:**
- СХ-1 Зона сельскохозяйственного использования
  - СХ-2 Зона дачных и садоводческих объединений
- Зоны рекреационного назначения:**
- РО-1 Зона рекреационных объектов
- Зоны перспективного развития:**
- ЖП-1 Зона перспективного развития
  - ЖП-2 Зона перспективного развития
  - СХП-1 Зона перспективного развития

Условные обозначения в границах территории, в отношении которой осуществляется подготовка проекта планировки территории, утверждены в соответствии с требованиями Федерального закона от 28.08.2003 № 107-ФЗ "Об установлении границ муниципальных образований городского округа и внесении изменений в законы Московской области и акты органов местного самоуправления"

						319.22.011		
						Муниципализация сети минералопроводов акционерного общества "Кабминресурс" (инженерный проект от схемки 1-КМВ-Дис до Нижних Ванн участка 1)		
Изм.	Кол. уч.	Лист	№ док.	Листы	Дата	Проект планировки территории	Страниц	Лист
Разработал	Полынин В.С.	02.04.23						
ГИП	Селезнев А.В.	02.04.23						
Инженер	Селезнев А.В.	02.04.23						
Схема расположения элементов планировочной структуры М 120000								