



АКЦИОНЕРНОЕ ОБЩЕСТВО  
«КАВМИНКУРОРТРЕСУРСЫ»  
(АО«КМКР»)



ОБЩЕСТВО С ОГРАНИЧЕННОЙ ОТВЕТСТВЕННОСТЬЮ  
«СЕВКАВГЕОЛОГИЯ»  
(ООО СЕВКАВГЕОЛОГИЯ)

*Свидетельство о допуске к работам № С-077-26-0349-26-030217 от 03.02.2017г*

**ПРОЕКТ МЕЖЕВАНИЯ ТЕРРИТОРИИ**  
**ОБЪЕКТ: «Модернизация сети минералопроводов**  
**акционерного общества «Кавминкурортресурсы»**  
**(минералопровод от скважины 1-КМВ-бис до Нижних Ванн)»**

**ТОМ 1**

**ШИФР 16-07-21/3-ПМТ.2**

**Исполнительный директор АО «КМКР»**

\_\_\_\_\_ **Е.С. Левицкий**

**Директор ООО «Севкавгеология»**

\_\_\_\_\_ **Д.О. Кумичев**

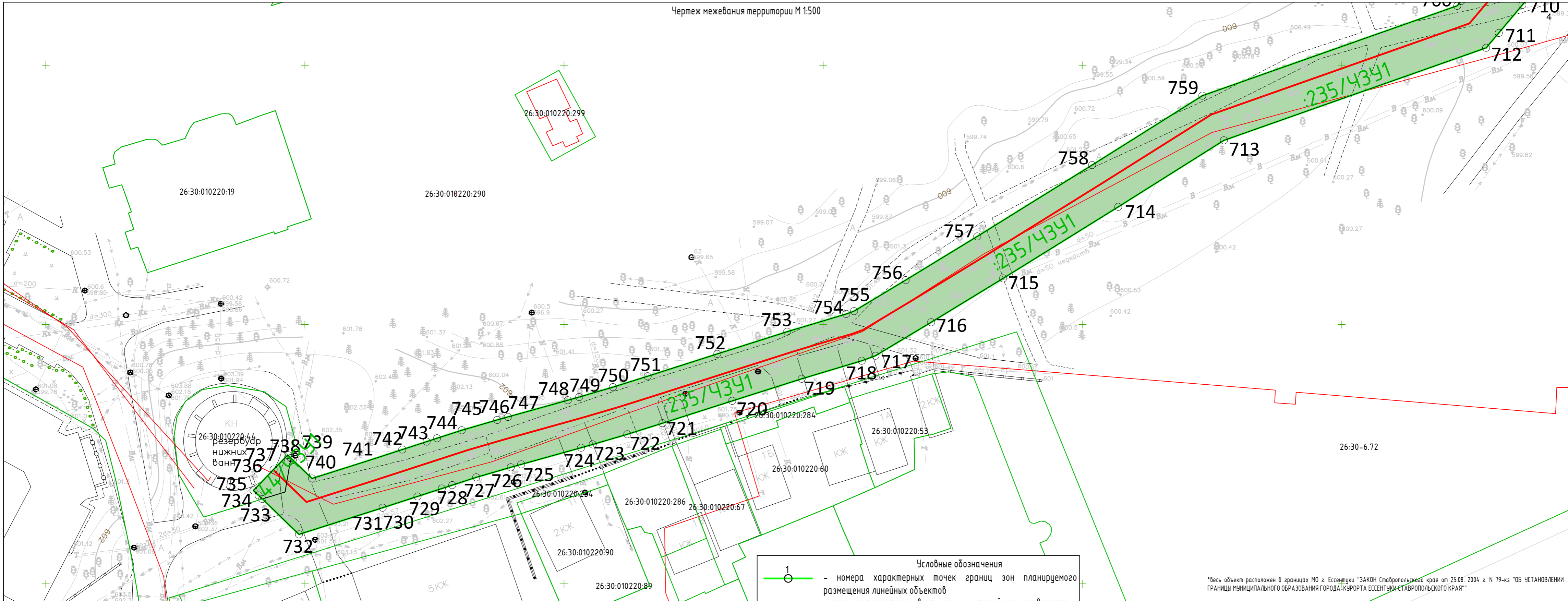
**Ессентуки 2022г**

## Содержание

ОСНОВНАЯ ЧАСТЬ ПРОЕКТА МЕЖЕВАНИЯ ТЕРРИТОРИИ.1	
1. РАЗДЕЛ 1 «ПРОЕКТ МЕЖЕВАНИЯ ТЕРРИТОРИИ ГРАФИЧЕСКАЯ ЧАСТЬ» .....	1
Чертеж межевания территории М 1:500.....	3
2. РАЗДЕЛ 2 «ПРОЕКТ МЕЖЕВАНИЯ ТЕРРИТОРИИ. ТЕКСТОВАЯ ЧАСТЬ» .....	15
2.1 Перечень образуемых земельных участков .....	15
Таблица 1 .....	16
Таблица 2 .....	17
Таблица 3 .....	20
2.2 Сведения о границах территории, применительно к которой осуществляется подготовка проекта межевания, содержащие перечень координат характерных точек таких границ .....	35
Таблица 4 .....	36
3. «МАТЕРИАЛЫ ПО ОБОСНОВАНИЮ ПРОЕКТА МЕЖЕВАНИЯ ТЕРРИТОРИИ. ГРАФИЧЕСКАЯ ЧАСТЬ» .....	56
Чертеж материалов по обоснованию проекта межевания территории М 1:500 .....	57
4. РАЗДЕЛ 4. «МАТЕРИАЛЫ ПО ОБОСНОВАНИЮ ПРОЕКТА МЕЖЕВАНИЯ ТЕРРИТОРИИ. ПОЯСНИТЕЛЬНАЯ ЗАПИСКА» .....	69
4.1 Обоснование определения местоположения границ образуемого земельного участка с учетом соблюдения требований к образуемым земельным участкам, в том числе требований к предельным (минимальным и (или) максимальным) размерам земельных участков .....	69
4.2 Обоснование способа образования земельного участка.....	70
4.3 Обоснования определения размеров образуемого земельного участка .....	71
4.4 Обоснование определения границ публичного сервитута, подлежащего установлению в соответствии с законодательством Российской Федерации .....	71


## **ОСНОВНАЯ ЧАСТЬ ПРОЕКТА МЕЖЕВАНИЯ ТЕРРИТОРИИ**

### **1. РАЗДЕЛ 1 «ПРОЕКТ МЕЖЕВАНИЯ ТЕРРИТОРИИ ГРАФИЧЕСКАЯ ЧАСТЬ»**

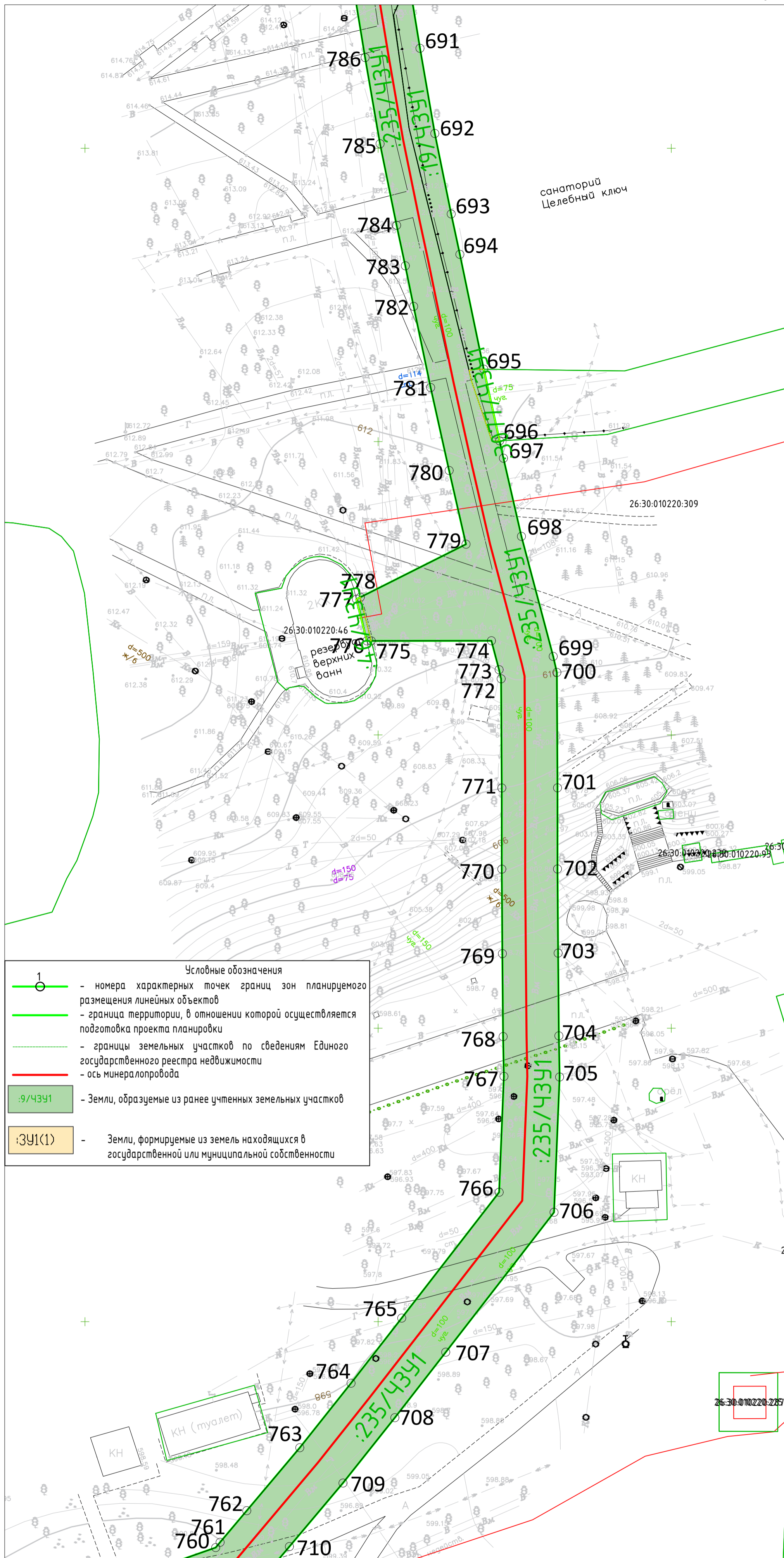


- Условные обозначения**
- 1 - номера характерных точек границ зон планируемого размещения линейных объектов
  - граница территории, в отношении которой осуществляется подготовка проекта планировки
  - границы земельных участков по сведениям Единого государственного реестра недвижимости
  - ось минералопровода
  - :9/43У1 - Земли, образуемые из ранее учтенных земельных участков
  - :3У1(1) - Земли, формируемые из земель находящихся в государственной или муниципальной собственности

\*весь объект расположен в границах МО г. Ессентуки "ЗАКОН Ставропольского края от 25.08. 2004 г. N 79-кз "ОБ УСТАНОВЛЕНИИ ГРАНИЦЫ МУНИЦИПАЛЬНОГО ОБРАЗОВАНИЯ ГОРОДА-КУРОРТА ЕССЕНТУКИ СТАВРОПОЛЬСКОГО КРАЯ""

379.22-ПМТ					
Модернизация сети минералопроводов акционерного общества Кабминкурортресурсы (минералопровод от скважины 1-КМВ-бис до Нижних Ванн) участок 1					
Изм.	Кол. уч.	Лист	№ док.	Подп.	Дата
Разработал		Понмаренко В.С.			02.04.22
ГИП		Светогоров А.В.			02.04.22
Н.контроль		Светогоров А.В.			02.04.22
Проект межевания территории					
Чертеж межевания территории М 1:500					
				Стадия	Лист
				Листов	
 SINERGIЯ					



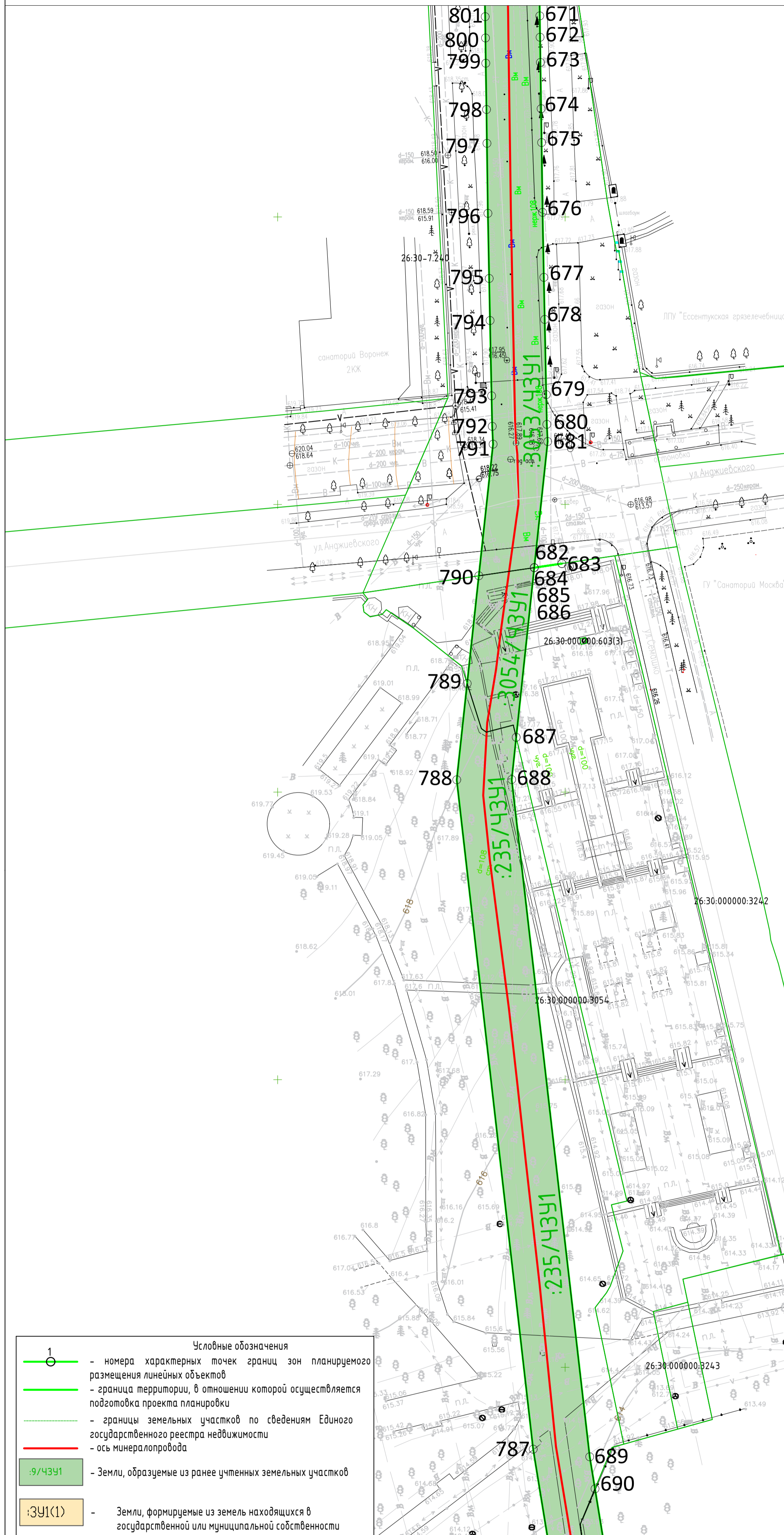


- Условные обозначения**
- 1 - номера характерных точек границ зон планируемого размещения линейных объектов
  - граница территории, в отношении которой осуществляется подготовка проекта планировки
  - границы земельных участков по сведениям Единого государственного реестра недвижимости
  - ось минералопровода
  - 9/43У1 - Земли, образуемые из ранее учтенных земельных участков
  - 3У1(1) - Земли, формируемые из земель находящихся в государственной или муниципальной собственности

\*Весь объект расположен в границах МО г. Ессентуки "ЗАКОН Ставропольского края от 25.08. 2004 г. N 79-кз "ОБ УСТАНОВЛЕНИИ ГРАНИЦ МУНИЦИПАЛЬНОГО ОБРАЗОВАНИЯ ГОРОДА-КУРОРТА ЕССЕНТУКИ СТАВРОПОЛЬСКОГО КРАЯ"

					379.22-ПМТ					
					Модернизация сети минералопроводов акционерного общества Кабминкурортресурсы (минералопровод от скважины 1-КМВ-бис до Нижних Ванн) участок 1					
Изм.	Кол. уч.	Лист	№ док.	Подп.	Дата	Проект межевания территории	Стадия	Лист	Листов	
Разработал		Пономаренко В.С.			02.04.22					
ГИП		Светогоров А.В.			02.04.22					
Н.контроль		Светогоров А.В.			02.04.22					
					Чертеж межевания территории М 1:500			 СИНЕРГИЯ		



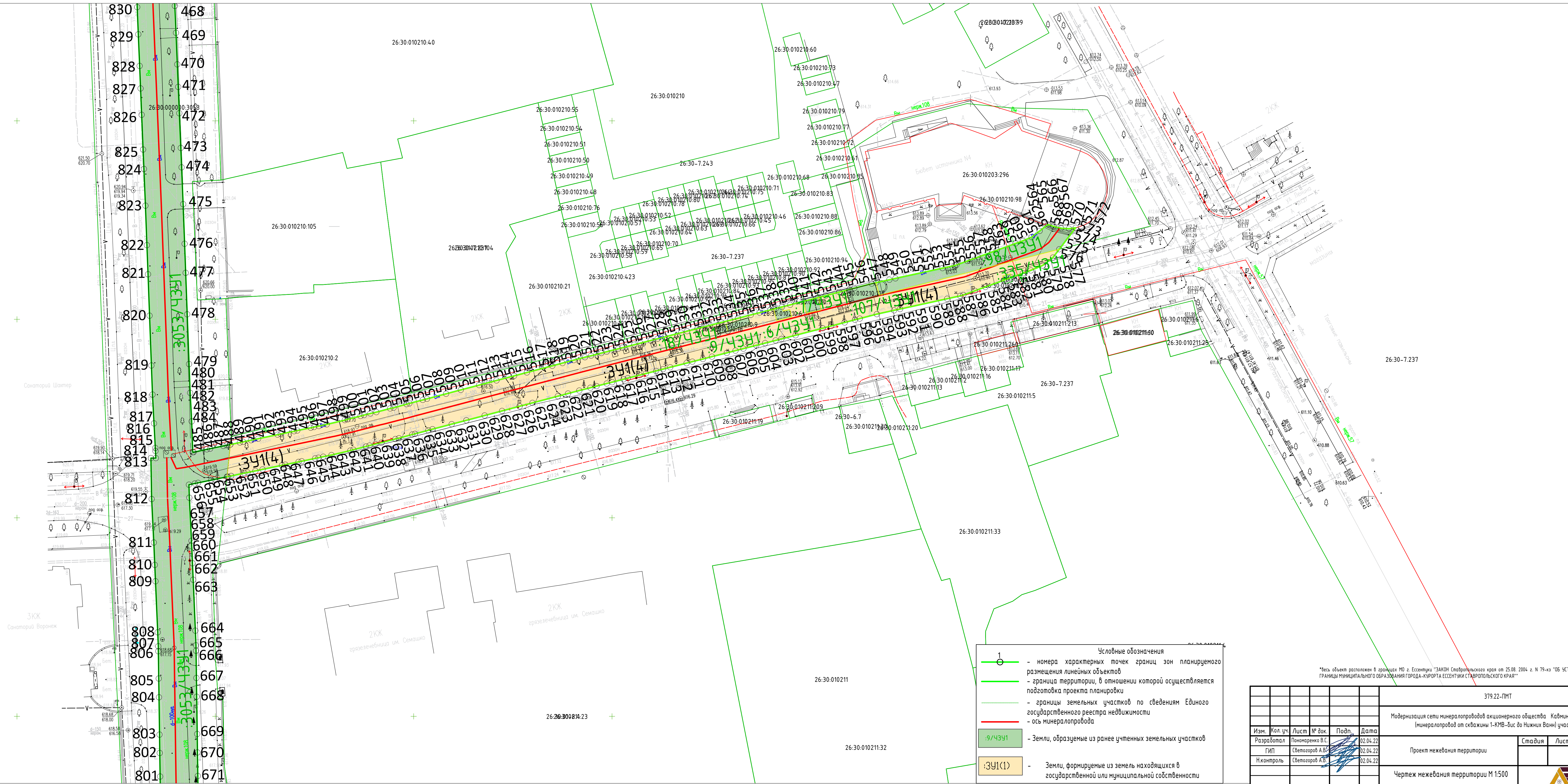


Условные обозначения	
	- номера характерных точек границ зон планируемого размещения линейных объектов
	- граница территории, в отношении которой осуществляется подготовка проекта планировки
	- границы земельных участков по сведениям Единого государственного реестра недвижимости
	- ось минералопровода
	- Земли, образуемые из ранее учтенных земельных участков
	- Земли, формируемые из земель находящихся в государственной или муниципальной собственности

\*Объект расположен в границах МО г. Ессентуки "ЗАКОН Ставропольского края от 25.08. 2004 г. N 79-кз "ОБ УСТАНОВЛЕНИИ ГРАНИЦ МУНИЦИПАЛЬНОГО ОБРАЗОВАНИЯ ГОРОДА-КУОРТА ЕССЕНТУКИ СТАВРОПОЛЬСКОГО КРАЯ"


					379.22-ПМТ					
					Модернизация сети минералопроводов акционерного общества Капминкурортресурсы (минералопровод от скважины 1-КМВ-бис до Нижних Ванн) участок 1					
Изм.	Кол. уч.	Лист	№ док.	Подп.	Дата	Проект межевания территории	Стадия	Лист	Листов	
Разработал		Пономаренко В.С.			02.04.22					
ГИП		Светогоров А.В.			02.04.22					
Н.контроль		Светогоров А.В.			02.04.22					
					Чертеж межевания территории М 1:500					



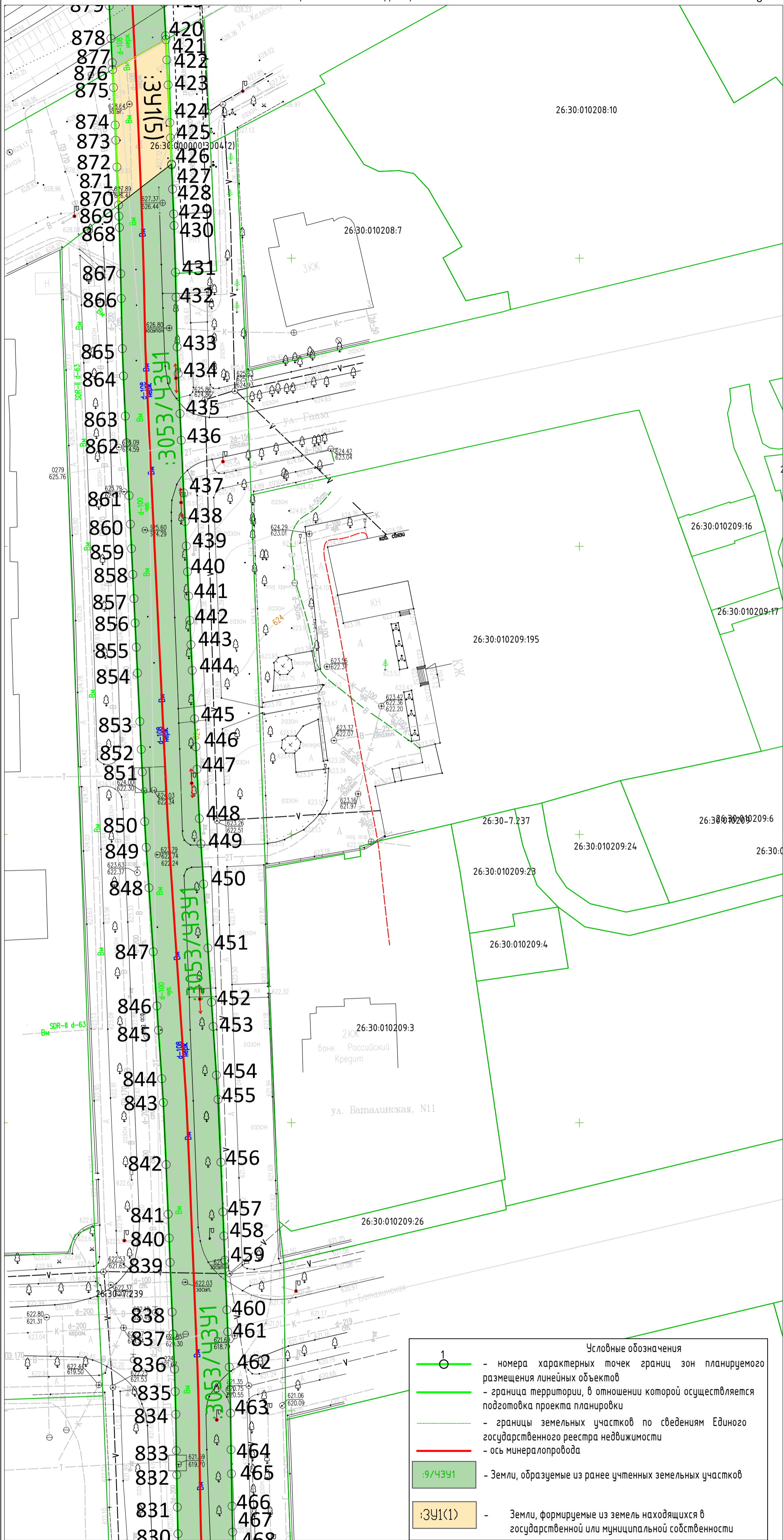


- Условные обозначения**
- - номера характерных точек границ зон планируемого размещения линейных объектов
  - - граница территории, в отношении которой осуществляется подготовка проекта планировки
  - - границы земельных участков по сведениям Единого государственного реестра недвижимости
  - - ось минералопровода
  - :341(4) - Земли, образуемые из ранее учтенных земельных участков
  - :341(1) - Земли, формируемые из земель находящихся в государственной или муниципальной собственности

\*Без объекта расположен в границах МО г. Ессентуки "ЗАКОН Ставропольского края от 25.08.2004 г. N 79-кз "ОБ УСТАНОВЛЕНИИ ГРАНИЦЫ МУНИЦИПАЛЬНОГО ОБРАЗОВАНИЯ ГОРОДА-КУРОРТА ЕССЕНТУКИ СТАВРОПОЛЬСКОГО КРАЯ"


					379.22-ПМТ					
					Модернизация сети минералопроводов акционерного общества Кабинкурортресурсы (минералопровод от скважины 1-КМВ-Бис до Нижних Ванны) участок 1					
Изм.	Кол.уч.	Лист	№ док.	Подп.	Дата	Проект межевания территории	Стадия	Лист	Листов	
					02.04.22					
					02.04.22					
					02.04.22					
					Чертеж межевания территории М 1:500					



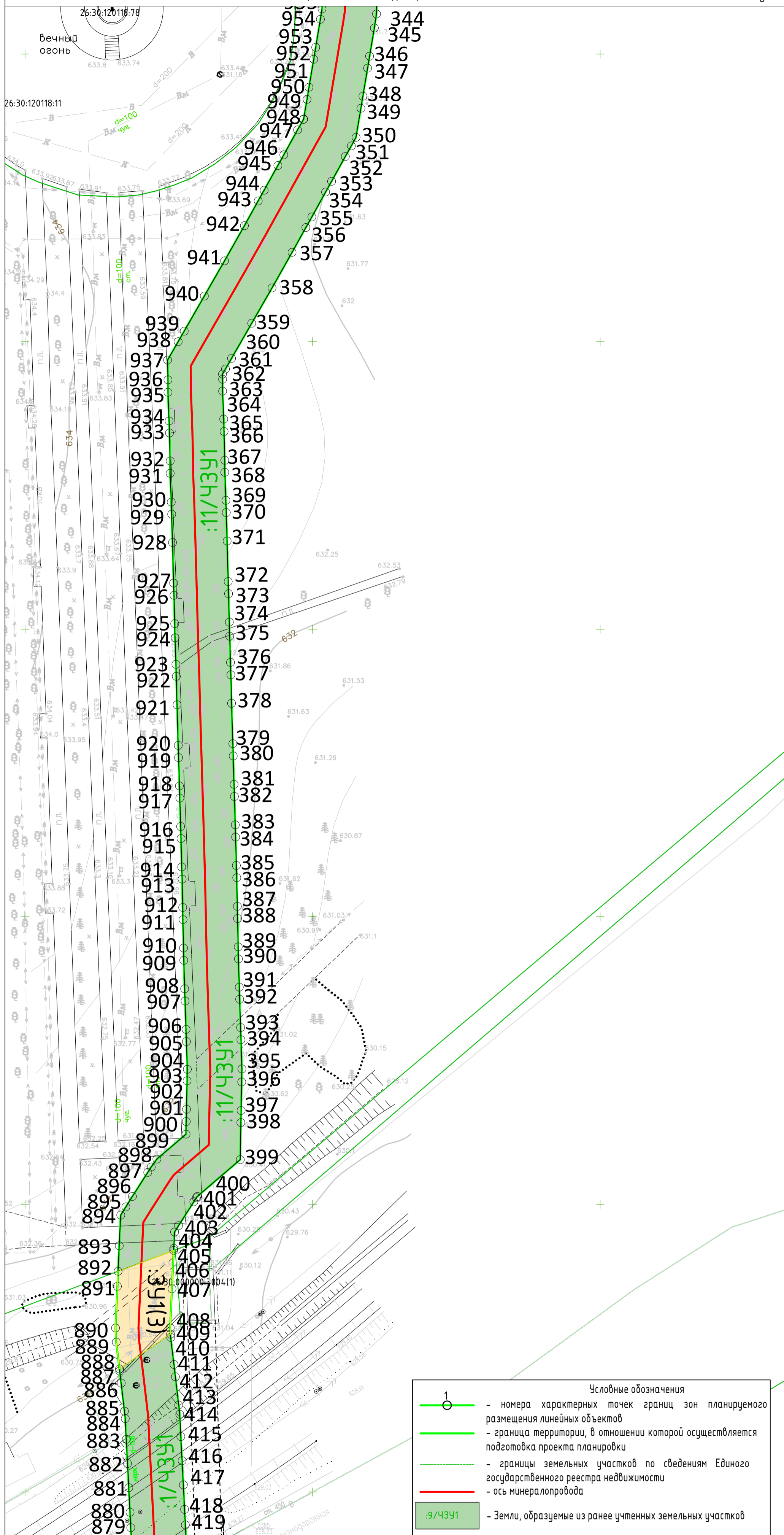


- Условные обозначения**
- 1 - номера характерных точек границ зон планируемого размещения линейных объектов
  - - граница территории, в отношении которой осуществляется подготовка проекта планировки
  - - - - границы земельных участков по сведениям Единого государственного реестра недвижимости
  - - ось минералопровода
  - :9/43У1 - Земли, образуемые из ранее учтенных земельных участков
  - :ЗУ(1) - Земли, формируемые из земель находящихся в государственной или муниципальной собственности

\*Весь объект расположен в границах МО г. Ессентуки "ЗАКОН Ставропольского края от 25.08. 2004 г. N 79-кз "ОБ УСТАНОВЛЕНИИ ГРАНИЦЫ МУНИЦИПАЛЬНОГО ОБРАЗОВАНИЯ ГОРОДА-КУРОРТА ЕССЕНТУКИ СТАВРОПОЛЬСКОГО КРАЯ"

					379.22-ПМТ					
					Модернизация сети минералопроводов акционерного общества Кабминкурортресурсы (минералопровод от скважины 1-КМВ-бис до Нижних Ванн) участок 1					
Изм.	Кол. уч.	Лист	№ док.	Подп.	Дата	Проект межевания территории	Стадия	Лист	Листов	
					02.04.22					
Разработал				Пономаренко В.С.	02.04.22					
ГИП				Светогоров А.В.	02.04.22					
Н.контроль				Светогоров А.В.	02.04.22					
					Чертеж межевания территории М 1:500			 SINERGIYA		





- Условные обозначения**
- номера характерных точек границ зон планируемого размещения линейных объектов
  - граница территории, в отношении которой осуществляется подготовка проекта планировки
  - границы земельных участков по сведениям Единого государственного реестра недвижимости
  - ось минералопровода
  - Земли, образуемые из ранее учтенных земельных участков
  - Земли, формируемые из земель находящихся в государственной или муниципальной собственности

\*Весь объект расположен в границах МО г. Ессентуки "ЗАКОН Ставропольского края от 25.08. 2004 г. N 79-кз "ОБ УСТАНОВЛЕНИИ ГРАНИЦЫ МУНИЦИПАЛЬНОГО ОБРАЗОВАНИЯ ГОРОДА-КУРОРТА ЕССЕНТУКИ СТАВРОПОЛЬСКОГО КРАЯ"


					379.22-ПМТ					
					Модернизация сети минералопроводов акционерного общества Кавминкурортресурсы (минералопровод от скважины 1-КМВ-бис до Нижних Ванн) участок 1					
Изм.	Кол. уч.	Лист	№ док.	Подп.	Дата	Проект межевания территории	Стадия	Лист	Листов	
Разработал		Пономаренко В.С.			02.04.22					
		ГИП	Светозоров А.В.		02.04.22					
		Н.контроль	Светозоров А.В.		02.04.22					
					Чертеж межевания территории М 1:500					



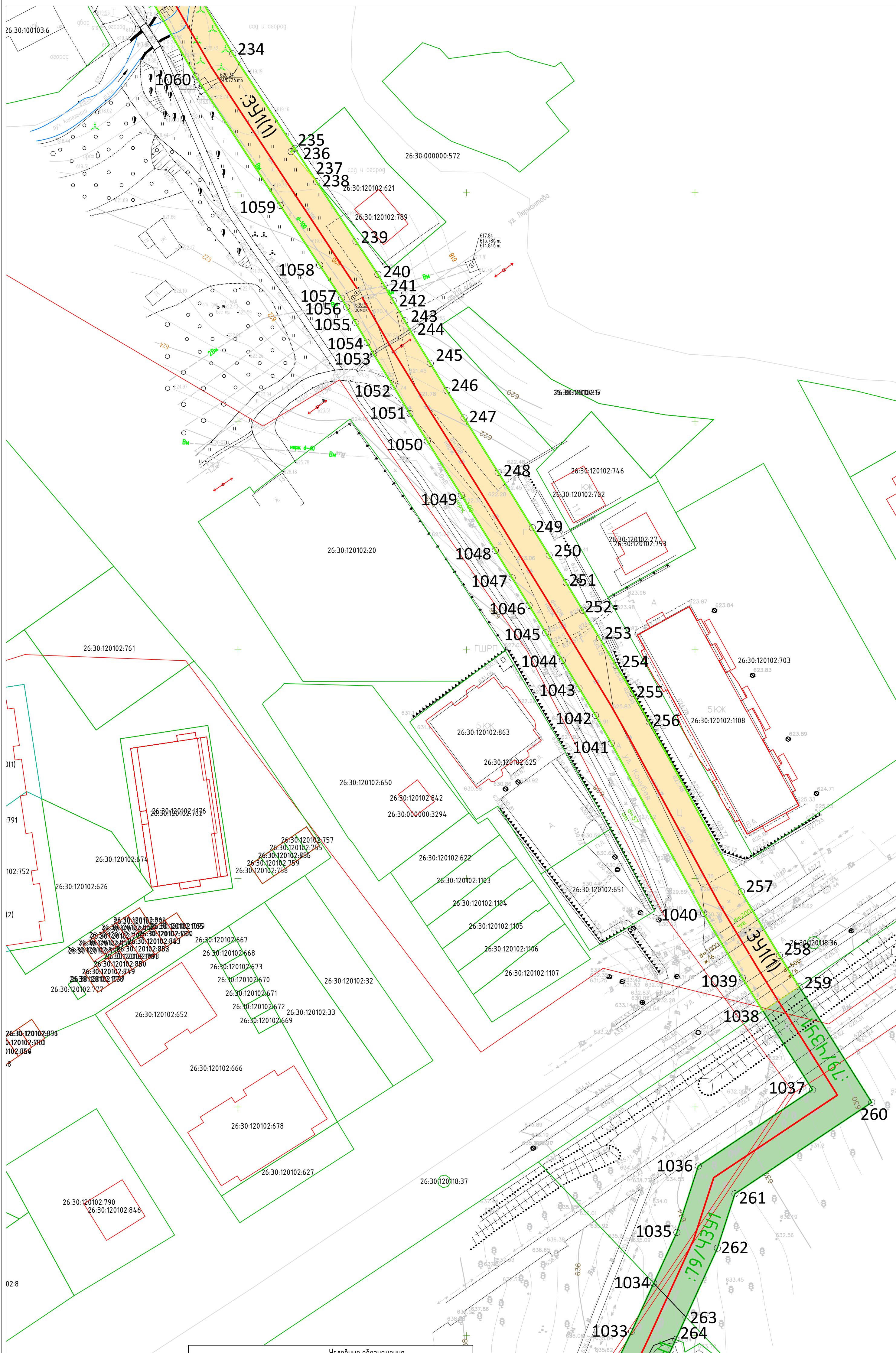


Условные обозначения	
○	- номера характерных точек границ зон планируемого размещения линейных объектов
—	- граница территории, в отношении которой осуществляется подготовка проекта планировки
—	- границы земельных участков по сведениям Единого государственного реестра недвижимости
—	- ось минералопровода
■ (зеленый)	- Земли, образуемые из ранее учтенных земельных участков
■ (оранжевый)	- Земли, формируемые из земель находящихся в государственной или муниципальной собственности

\*Все объекты расположены в границах МО г. Ессентуки "ЗАКОН Ставропольского края от 25.08. 2004 г. N 79-кз "ОБ УСТАНОВЛЕНИИ ГРАНИЦ МУНИЦИПАЛЬНОГО ОБРАЗОВАНИЯ ГОРОДА-КУРОРТА ЕССЕНТУКИ СТАВРОПОЛЬСКОГО КРАЯ"

					379.22-ПМТ					
					Модернизация сети минералопроводов акционерного общества Кабминкурортресурсы (минералопровод от скважины 1-КМВ-Бис до Нижних Ванн) участок 1					
Изм.	Кол. уч.	Лист	№ док.	Подп.	Дата	Проект межевания территории	Стадия	Лист	Листов	
Разработал		Пономаренко В.С.			02.04.22					
		ГИП		Светогоров А.В.	02.04.22					
		Н.контроль		Светогоров А.В.	02.04.22					
					Чертеж межевания территории М 1:500					





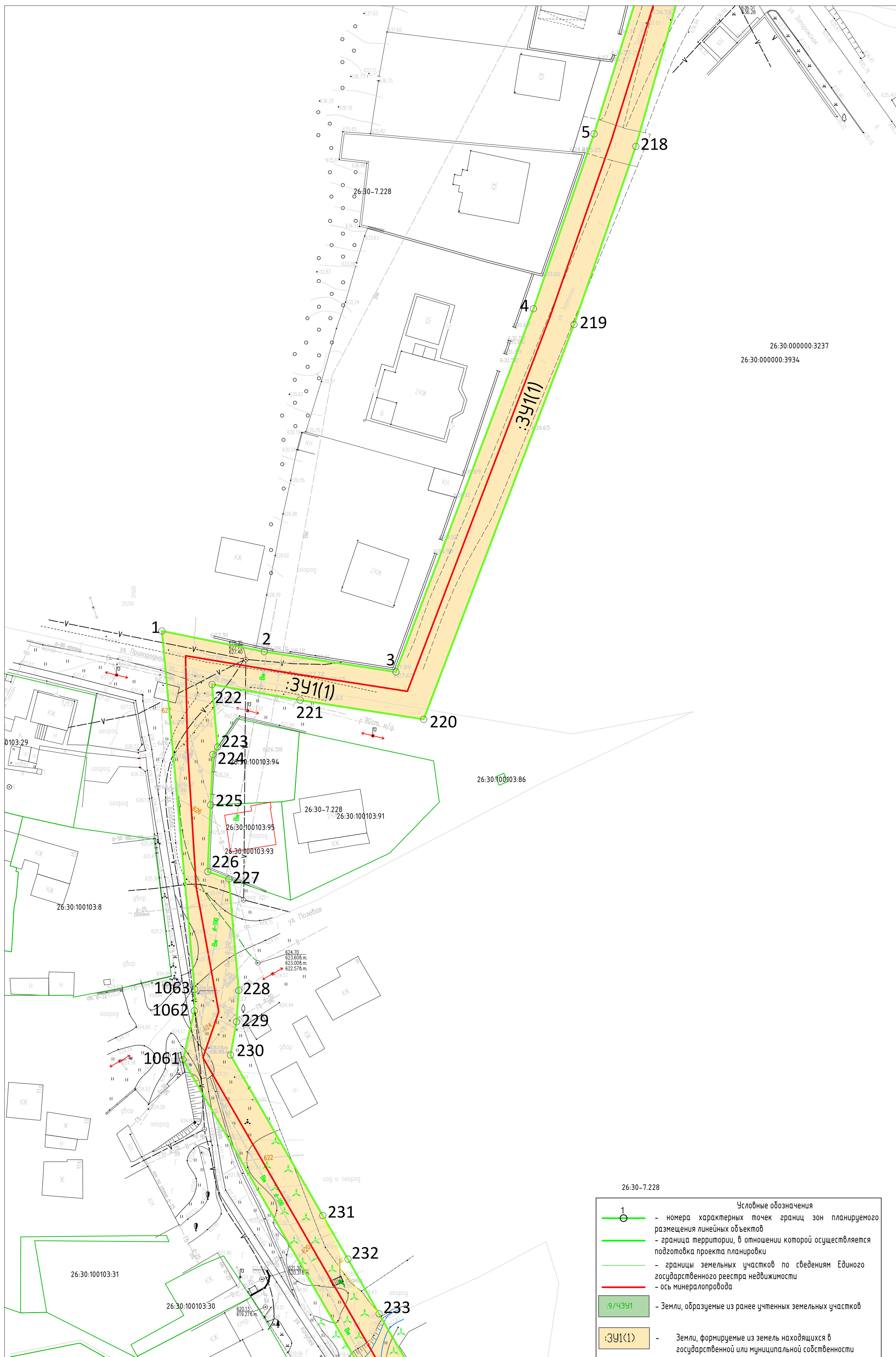
Условные обозначения

	- номера характерных точек границ зон планируемого размещения линейных объектов
	- граница территории, в отношении которой осуществляется подготовка проекта планировки
	- границы земельных участков по сведениям Единого государственного реестра недвижимости
	- ось минералопровода
	- Земли, образуемые из ранее учтенных земельных участков
	- Земли, формируемые из земель находящихся в государственной или муниципальной собственности

\*Весь объект расположен в границах МО г. Ессентуки "ЗАКОН Ставропольского края от 25.08. 2004 г. N 79-кз "ОБ УСТАНОВЛЕНИИ ГРАНИЦ МУНИЦИПАЛЬНОГО ОБРАЗОВАНИЯ ГОРОДА-КУРОРТА ЕССЕНТУКИ СТАВРОПОЛЬСКОГО КРАЯ"

379-22-ПМТ										
Модернизация сети минералопроводов акционерного общества Кабинкурортресурсы (минералопровод от скважины 1-КМВ-Бис до Нижних Ванн) участок 1										
Изм.	Кол.уч.	Лист	№ док.	Подп.	Дата	Проект межевания территории	Стадия	Лист	Листов	
	Разработал	Пономаренко В.С.			02.04.22					
	ГИП	Светогоров А.В.			02.04.22					
	Н.контроль	Светогоров А.В.			02.04.22					
Чертеж межевания территории М 1:500										





26:30:000000:3237  
26:30:000000:3934

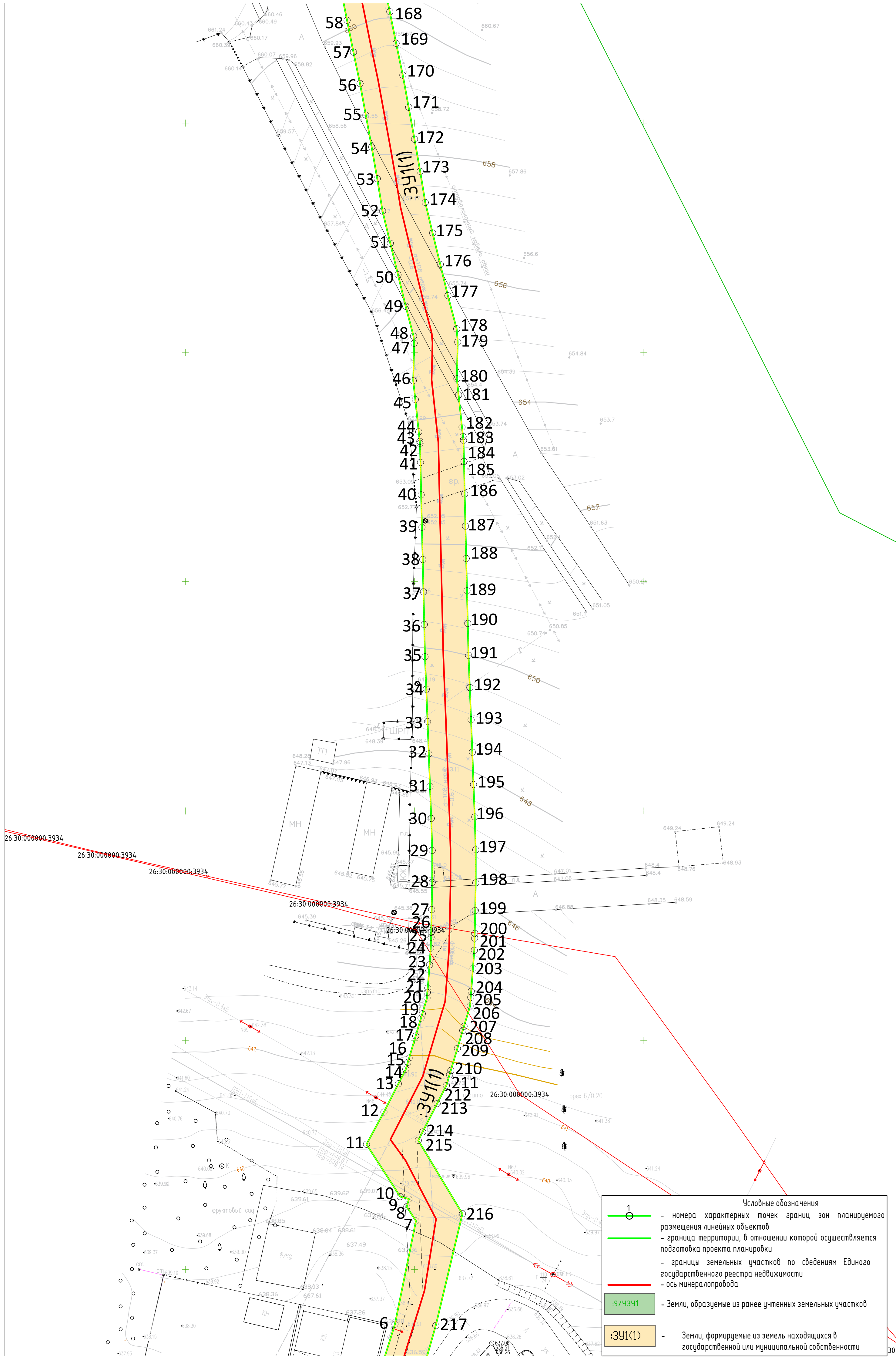
- 26:30-7.228
- |           |  |
|-----------|--|
| 1         | Условные обозначения   |
| ○         | - номера характерных точек границ зон планируемого размещения линейных объектов              |
| —         | - граница территории, в отношении которой осуществляется подготовка проекта планировки       |
| ---       | - границы земельных участков по сведениям Единого государственного реестра недвижимости      |
| —         | - ось минералопровода  |
| ■ :9/43У1 | - Земли, образуемые из ранее учтенных земельных участков                                     |
| ■ :3У1(1) | - Земли, формируемые из земель находящихся в государственной или муниципальной собственности |

\*Весь объект расположен в границах МО г. Ессентуки "ЗАКОН Ставропольского края от 25.08. 2004 г. N 79-кз "ОБ УСТАНОВЛЕНИИ ГРАНИЦ МУНИЦИПАЛЬНОГО ОБРАЗОВАНИЯ ГОРОДА-КУРОРТА ЕССЕНТУКИ СТАВРОПОЛЬСКОГО КРАЯ"

379.22-ПМТ					
Модернизация сети минералопроводов акционерного общества Кабминкурортресурсы (минералопровод от скважины 1-КМВ-Бис до Нижних Ванн) участок 1					
Изм.	Кол. уч.	Лист	№ док.	Подп.	Дата
Разработал		Пономаренко В.С.			02.04.22
ГИП		Светогоров А.В.			02.04.22
Н.контроль		Светогоров А.В.			02.04.22
Проект межевания территории					Стадия
Чертеж межевания территории М 1:500					Лист
					Листов
					420x680







**Условные обозначения**

- 1 - номера характерных точек границ зон планируемого размещения линейных объектов
- - граница территории, в отношении которой осуществляется подготовка проекта планировки
- - границы земельных участков по сведениям Единого государственного реестра недвижимости
- - ось минералопровода
- :ЗУ(1) - Земли, образуемые из ранее учтенных земельных участков
- :ЗУ(1) - Земли, формируемые из земель находящихся в государственной или муниципальной собственности

\*Весь объект расположен в границах МО г. Ессентуки "ЗАКОН Ставропольского края от 25.08. 2004 г. N 79-кз "ОБ УСТАНОВЛЕНИИ ГРАНИЦЫ МУНИЦИПАЛЬНОГО ОБРАЗОВАНИЯ ГОРОДА-КУРОРТА ЕССЕНТУКИ СТАВРОПОЛЬСКОГО КРАЯ"

					379.22-ПМТ					
					Модернизация сети минералопроводов акционерного общества Кабминкурортресурсы (минералопровод от скважины 1-КМВ-Бис до Нижних Ванн) участок 1					
Изм.	Кол. уч.	Лист	№ док.	Подп.	Дата	Проект межевания территории	Стадия	Лист	Листов	
					02.04.22					
					02.04.22					
					02.04.22					
					Чертеж межевания территории М 1:500					



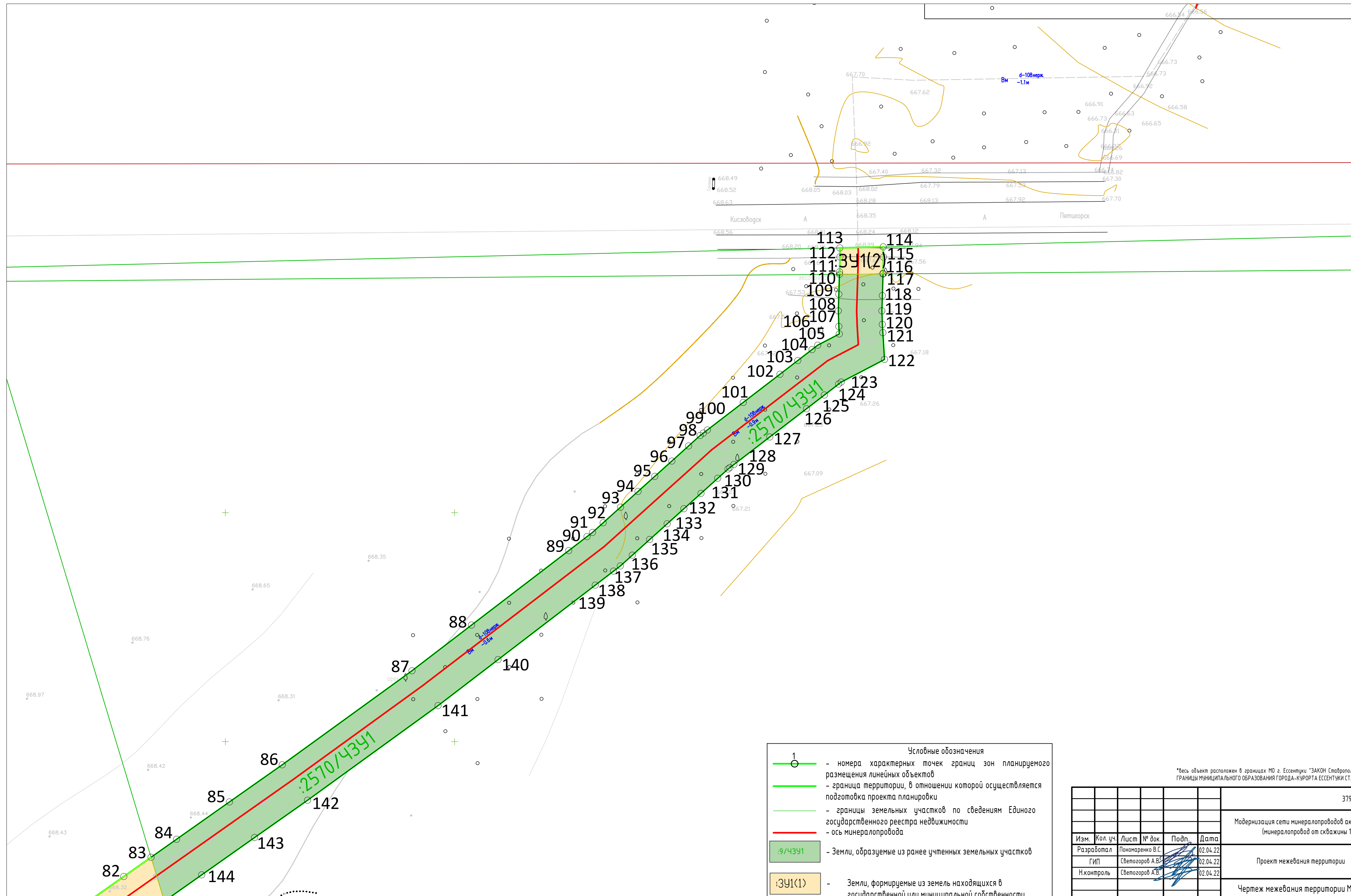
Условные обозначения	
	1 - номера характерных точек границ зон планируемого размещения линейных объектов
	- граница территории, в отношении которой осуществляется подготовка проекта планировки
	- границы земельных участков по сведениям Единого государственного реестра недвижимости
	- ось минералопровода
	- Земли, образуемые из ранее учтенных земельных участков
	- Земли, формируемые из земель находящихся в государственной или муниципальной собственности

\*Весь объект расположен в границах МО г. Ессентуки "ЗАКОН Ставропольского края от 25.08. 2004 г. N 79-кз "ОБ УСТАНОВЛЕНИИ ГРАНИЦ МУНИЦИПАЛЬНОГО ОБРАЗОВАНИЯ ГОРОДА-КУРОРТА ЕССЕНТУКИ СТАВРОПОЛЬСКОГО КРАЯ""

379.22-ПМТ					
Модернизация сети минералопроводов акционерного общества Кабминкурортресурсы (минералопровод от скважины 1-КМВ-Бис до Нижних Вани) участок 1					
Изм.	Кол. уч.	Лист	№ док.	Подп.	Дата
Разработал	Пономаренко В.С.				02.04.22
ГИП	Светогоров А.В.				02.04.22
Н.контроль	Светогоров А.В.				02.04.22
Проект межевания территории					
Чертеж межевания территории М 1:500					
Стадия	Лист	Листов			







- Условные обозначения**
- 1 - номера характерных точек границ зон планируемого размещения линейных объектов
  - граница территории, в отношении которой осуществляется подготовка проекта планировки
  - границы земельных участков по сведениям Единого государственного реестра недвижимости
  - ось минералопровода
  - :2570/43У1 - Земли, образуемые из ранее учтенных земельных участков
  - :3У1(1) - Земли, формируемые из земель находящихся в государственной или муниципальной собственности

\*Весь объект расположен в границах МО г. Ессентуки "ЗАКОН Ставропольского края от 25.08. 2004 г. N 79-кз "ОБ УСТАНОВЛЕНИИ ГРАНИЦЫ МУНИЦИПАЛЬНОГО ОБРАЗОВАНИЯ ГОРОДА-КУРОРТА ЕССЕНТУКИ СТАВРОПОЛЬСКОГО КРАЯ"

379.22-ПМТ											
Модернизация сети минералопроводов акционерного общества "Кабминкурортресурсы" (минералопровод от скважины 1-КМВ-Бис до Нижних Ванн) участок 1											
Изм.	Кол. уч.	Лист	№ док.	Подп.	Дата						
					02.04.22						
Разработал		Пономаренко В.С.									
ГИП		Светозоров А.В.									
Н.контроль		Светозоров А.В.		02.04.22							
Проект межевания территории											
Чертеж межевания территории М 1:500											
				<table border="1" style="width: 100%;"> <tr> <td style="width: 33%;">Стадия</td> <td style="width: 33%;">Лист</td> <td style="width: 33%;">Листов</td> </tr> <tr> <td></td> <td></td> <td></td> </tr> </table>	Стадия	Лист	Листов				
Стадия	Лист	Листов									

## 2. РАЗДЕЛ 2 «ПРОЕКТ МЕЖЕВАНИЯ ТЕРРИТОРИИ. ТЕКСТОВАЯ ЧАСТЬ»

### 2.1 Перечень образуемых земельных участков

Проект межевания определяет площадь и границы образуемых земельных участков и частей земельных участков. Проектом предлагается:

- сохранить границы ранее образованных земельных участков;
- образовать многоконтурный земельный участок во временное пользование под полосу отвода на период строительства из земель государственности.

Образуемый земельный участок временного пользования представляет собой многоконтурный земельный участок общей площадью **34353** кв.м, выделяемый на период строительства сети.

Координирование объектов землепользования выполнено в местной системе координат на основе подготовленного топографо-геодезического материала. Технология производства землеустроительных работ определена согласно действующему законодательству.

Перечень земельных участков, образуемых из неразграниченных земель муниципального образования во временное пользование представлены в таблице 1.

Перечень земельных участков, образуемых из земельных участков во временное пользование (на период строительства), с установленными границами представлены в таблице 2.

Номера характерных точек, перечень координат характерных точек образуемых земельных участков для временного пользования (на период строительства) представлены в таблице 3.

Таблица 1

№ п/п	Кадастровый номер квартала	Условный номер образуемого земельного участка	Площадь образуемого земельного участка кв.м	Категория земель образуемого земельного участка	Местоположение образуемого земельного участка	Вид разрешенного использования земельного участка
1	26:30:000000	26:30:000000:ЗУ1(1)	11615,46	Земли населенных пунктов	Российская Федерация, Ставропольский край, г. Эссентуки	Коммунальное обслуживание (код 3.1)
		26:0:000000:ЗУ1(2)	55,49	Земли населенных пунктов	Российская Федерация, Ставропольский край, г. Эссентуки	Коммунальное обслуживание (код 3.1)

		26:0:000000:ЗУ1(3)	150,34	Земли населенных пунктов	Российская Федерация, Ставропольский край, г. Эссентуки	Коммунальное обслуживание (код 3.1)
		26:0:000000:ЗУ1(4)	1449,64	Земли населенных пунктов	Российская Федерация, Ставропольский край, г. Эссентуки	Коммунальное обслуживание (код 3.1)
		26:0:000000:ЗУ1(5)	214,32	Земли населенных пунктов	Российская Федерация, Ставропольский край, г. Эссентуки	Коммунальное обслуживание (код 3.1)

Таблица 2

№ п/п	Кадастровый номер земельного участка	Общая площадь земельного участка	Категория земель	Разрешенное использование земельного участка	Обозначение на чертеже	Условный номер образуемой части земельного участка	Площадь образуемой части земельного участка	Характеристика образуемой части земельного участка
1	26:30:000000:1	1 116 490	Земли населённых пунктов	под полосу отвода СК ЖД в г.Ессентуки	:1/чзу1	26:30:000000:1/чзу1	372	Для прокладки и эксплуатации инженерных коммуникаций
2	26:30:000000:19	13 205	Земли населённых пунктов	Для объектов общественно-делового значения	: 19/чзу1	26:30:000000:19/чзу1	224	Для прокладки и эксплуатации инженерных коммуникаций
3	26:30:000000:2570	2 110 000	Земли населённых пунктов	лесные площади	: 2570/чзу1	26:30:000000:2570/чзу1	1984	Для прокладки и эксплуатации инженерных коммуникаций
4	26:30:000000:3053	16 108	Земли населённых пунктов	автомобильный транспорт (размещение автомобильных дорог и технически связанных с ним сооружений)	: 3053/чзу1	26:30:000000:3053/чзу1	5063	Для прокладки и эксплуатации инженерных коммуникаций
5	26:30:000000:3054	3 628	Земли населённых пунктов	автомобильный транспорт (размещение автомобильных дорог и технически связанных с ними сооружений), для строительства торгового комплекса с	: 3054/чзу1	26:30:000000:3054/чзу1	247	Для прокладки и эксплуатации инженерных коммуникаций

				устройством входа в лечебный парк				
6	26:30:000000:3 077	6 255	Земли населённых пунктов	Под санаторий	: 3077/чзу1	26:30:000000:3077/ч зу1	25	Для прокладки и эксплуатации инженерных коммуникаций
7	26:30:010210:6	10	Земли населённых пунктов	под торговый киоск	: 6/чзу1	26:30:010210:6/чзу1	10	Для прокладки и эксплуатации инженерных коммуникаций
8	26:30:010210:7	18	Земли населённых пунктов	под торговый киоск	: 7/чзу1	26:30:010210:7/чзу1	12	Для прокладки и эксплуатации инженерных коммуникаций
9	26:30:010210:9	10	Земли населённых пунктов	под торговый киоск	: 9/чзу1	26:30:010210:9/чзу1	10	Для прокладки и эксплуатации инженерных коммуникаций
10	26:30:010210:1 8	4,3	Земли населённых пунктов	под торговый киоск	: 18/чзу1	26:30:010210:18/чзу 1	4	Для прокладки и эксплуатации инженерных коммуникаций
11	26:30:010210:9 8	2 500,9	Земли населённых пунктов	под бювет источника №4/33	: 98/чзу1	26:30:010210:98/чзу 1	182	Для прокладки и эксплуатации инженерных коммуникаций
12	26:30:010210:1 07	25	Земли населённых пунктов	под размещение газетного киоска	: 107/чзу1	26:30:010210:107/чз у1	25	Для прокладки и эксплуатации инженерных коммуникаций
13	26:30:010210:3 35	4	Земли населённых пунктов	под размещение временного киоска театральной гостиной	: 335чзу1	26:30:010210:335/чз у1	2	Для прокладки и эксплуатации инженерных коммуникаций



14	26:30:010220:4 4	455,5	Земли населённых пунктов	под резервуары нижних ванн	:44/чзу1	26:30:010220:44/чзу1	29	Для прокладки и эксплуатации инженерных коммуникаций
15	26:30:010220:4 6	365,2	Земли населённых пунктов	под резервуары верхних ванн	: 46/чзу1	26:30:010220:46/чзу1	5	Для прокладки и эксплуатации инженерных коммуникаций
16	26:30:010220:2 35	308 851	Земли населённых пунктов	под Лечебный парк	: 235/чзу1	26:30:010220:235/чзу1	6436	Для прокладки и эксплуатации инженерных коммуникаций
17	26:30:120102:6 21	502	Земли населённых пунктов	под индивидуальное жилищное строительство и личное подсобное хозяйство	: 621/чзу1	26:30:120102:621/чзу1	5	Для прокладки и эксплуатации инженерных коммуникаций
18	26:30:120118:9	742,8	Земли населённых пунктов	под читальный павильон	: 9/чзу1	26:30:120118:9/чзу1	41	Для прокладки и эксплуатации инженерных коммуникаций
19	26:30:120118:1 1	269 972	Земли населённых пунктов	под парк Победы	: 11/чзу1	26:30:120118:11/чзу1	5346	Для прокладки и эксплуатации инженерных коммуникаций
20	26:30:120118:7 9	110 000	Земли населённых пунктов	под этническую деревню	: 79/чзу1	26:30:120118:79/чзу1	821	Для прокладки и эксплуатации инженерных коммуникаций

Таблица 3

<b>Номера характерных точек, перечень координат характерных точек образуемых земельных участков для временного пользования (на период строительства) в отношении разграниченных земель собственности муниципального образования</b>				
1	26:30:000000:1/чзу1	1	367621,38	1389516,41
		2	367627,42	1389525,29
		3	367626,86	1389525,32
		4	367622,16	1389525,89
		5	367620,04	1389526,14
		6	367615,12	1389526,72
		7	367613,51	1389526,90
		8	367609,63	1389527,08
		9	367605,43	1389527,31
		10	367601,23	1389527,52
		11	367596,96	1389527,74
		12	367594,27	1389527,87
		13	367588,59	1389528,16
		14	367587,92	1389528,20
		15	367582,72	1389518,95
		16	367583,92	1389518,89
		17	367588,11	1389518,67
		18	367593,79	1389518,38
		19	367596,48	1389518,25
		20	367600,74	1389518,03
		21	367604,94	1389517,82
		22	367609,15	1389517,60
		23	367612,76	1389517,42
		24	367614,05	1389517,28
		25	367618,92	1389516,71
		26	367621,03	1389516,46
Площадь земельного участка, кв.м				372
2	26:30:000000:19/чзу1	1	366872,71	1389552,62
		2	366878,86	1389555,18
		3	366867,03	1389557,12
		4	366852,51	1389559,65
		5	366838,79	1389562,44
		6	366831,90	1389563,92
		7	366812,33	1389568,00
		8	366812,34	1389566,82
		9	366812,14	1389565,50
		10	366853,45	1389555,25
		11	366872,71	1389552,62
		12	366878,86	1389555,18
		13	366867,03	1389557,12
		14	366852,51	1389559,65
Площадь земельного участка, кв.м				224
3	26:30:000000:2570/чзу1	1	369391,72	1389674,94
		2	369394,78	1389678,93
		3	369395,69	1389680,12
		4	369397,79	1389682,45

	5	369401,20	1389686,24
	6	369404,64	1389690,06
	7	369407,93	1389693,71
	8	369411,28	1389697,43
	9	369414,58	1389701,10
	10	369416,85	1389703,62
	11	369417,38	1389704,31
	12	369418,06	1389705,19
	13	369424,07	1389713,01
	14	369430,23	1389721,03
	15	369433,23	1389724,93
	16	369435,62	1389728,03
	17	369436,57	1389729,26
	18	369439,03	1389733,98
	19	369440,67	1389733,88
	20	369444,07	1389733,77
	21	369447,70	1389733,88
	22	369452,05	1389734,01
	23	369452,13	1389743,52
	24	369447,41	1389743,38
	25	369444,08	1389743,27
	26	369441,11	1389743,37
	27	369439,31	1389743,48
	28	369433,46	1389743,84
	29	369428,53	1389734,39
	30	369428,09	1389733,83
	31	369425,70	1389730,72
	32	369422,70	1389726,82
	33	369416,54	1389718,81
	34	369410,53	1389710,98
	35	369409,85	1389710,10
	36	369409,54	1389709,70
	37	369407,52	1389707,45
	38	369404,22	1389703,79
	39	369400,87	1389700,07
	40	369397,58	1389696,41
	41	369394,14	1389692,59
	42	369390,73	1389688,81
	43	369388,38	1389686,20
	44	369387,24	1389684,71
	45	369384,18	1389680,72
	46	369367,92	1389659,51
	47	369357,88	1389646,41
	48	369337,22	1389617,93
	49	369329,07	1389606,37
	50	369320,92	1389594,83
	51	369315,16	1389586,67
	52	369324,75	1389583,78
	54	369328,69	1389589,35
	55	369336,84	1389600,89
	56	369344,95	1389612,41

		57	369365,49	1389640,73
Площадь земельного участка, кв.м				1984
4	26:30:000000:3053/чзү1	1	367559,22	1389519,97
		2	367566,33	1389529,19
		3	367566,18	1389529,19
		4	367561,97	1389529,36
		5	367557,66	1389529,54
		6	367555,65	1389529,62
		7	367547,54	1389529,86
		8	367543,21	1389529,95
		9	367534,60	1389530,14
		10	367529,96	1389530,34
		11	367523,02	1389530,65
		12	367518,40	1389530,86
		13	367509,26	1389531,29
		14	367504,30	1389531,53
		15	367500,05	1389531,73
		16	367495,57	1389531,95
		17	367491,37	1389532,15
		18	367487,14	1389532,35
		19	367482,95	1389532,55
		20	367478,47	1389532,77
		21	367470,05	1389533,17
		22	367465,21	1389533,41
		23	367461,31	1389533,59
		24	367452,75	1389534,00
		25	367448,38	1389534,28
		26	367441,38	1389534,74
		27	367430,29	1389535,49
		28	367420,89	1389536,12
		29	367416,67	1389536,40
		30	367408,24	1389536,97
		31	367404,01	1389537,25
		32	367393,12	1389537,74
		33	367384,51	1389538,09
		34	367380,34	1389538,26
		35	367376,13	1389538,43
		36	367367,51	1389538,78
		37	367363,69	1389538,94
		38	367357,57	1389539,19
		39	367353,62	1389539,31
		40	367349,58	1389539,43
		41	367343,24	1389539,51
		42	367339,06	1389539,59
		43	367333,46	1389539,69
		44	367328,95	1389539,79
		45	367322,18	1389540,08
		46	367314,23	1389540,41
		47	367308,55	1389540,64
		48	367301,91	1389540,92
		49	367293,17	1389541,29

	50	367288,28	1389541,49
	52	367279,00	1389541,88
	53	367269,03	1389542,25
	54	367261,71	1389542,52
	55	367251,26	1389542,91
	56	367238,72	1389543,38
	57	367231,47	1389543,65
	58	367224,28	1389544,03
	59	367216,52	1389544,30
	60	367216,54	1389544,53
	61	367217,23	1389547,85
	62	367217,40	1389548,69
	63	367218,10	1389552,02
	64	367218,27	1389552,86
	65	367218,45	1389553,77
	66	367218,45	1389553,79
	67	367210,32	1389552,93
	68	367210,32	1389552,93
	69	367209,67	1389549,81
	70	367209,49	1389548,97
	71	367208,80	1389545,65
	72	367208,63	1389544,83
	73	367208,33	1389543,34
	74	367205,05	1389543,44
	75	367194,20	1389543,99
	76	367188,54	1389544,23
	77	367184,40	1389544,41
	78	367171,56	1389544,96
	79	367167,87	1389545,12
	80	367166,50	1389545,13
	81	367159,64	1389545,23
	82	367154,91	1389545,29
	83	367145,52	1389545,43
	84	367140,88	1389545,49
	85	367134,95	1389545,58
	86	367131,23	1389545,63
	87	367126,85	1389545,69
	88	367118,81	1389545,81
	89	367112,92	1389545,89
	90	367100,78	1389546,06
	91	367089,48	1389546,28
	92	367082,17	1389546,43
	93	367069,09	1389546,70
	94	367063,92	1389546,80
	95	367060,94	1389546,95
	96	367039,01	1389544,61
	97	367037,60	1389534,98
	98	367060,48	1389537,46
	99	367063,59	1389537,31
	100	367068,89	1389537,20
	101	367081,98	1389536,93



	102	367089,29	1389536,78
	103	367100,62	1389536,56
	104	367112,79	1389536,39
	105	367118,67	1389536,31
	106	367126,71	1389536,19
	107	367131,10	1389536,13
	108	367134,81	1389536,08
	109	367140,74	1389535,99
	110	367145,38	1389535,93
	111	367154,77	1389535,80
	112	367159,50	1389535,73
	113	367166,38	1389535,63
	114	367167,62	1389535,62
	115	367171,15	1389535,47
	116	367184,00	1389534,92
	117	367188,13	1389534,74
	118	367193,76	1389534,50
	119	367204,72	1389533,95
	120	367215,03	1389533,75
	121	367215,03	1389535,00
	122	367216,81	1389534,91
	123	367217,60	1389534,87
	124	367223,78	1389534,54
	125	367231,04	1389534,16
	126	367238,36	1389533,88
	127	367250,91	1389533,42
	128	367261,35	1389533,03
	129	367268,68	1389532,75
	130	367278,63	1389532,38
	131	367287,88	1389532,00
	132	367292,77	1389531,79
	133	367301,52	1389531,43
	134	367308,15	1389531,15
	135	367313,83	1389530,92
	136	367321,78	1389530,58
	137	367328,64	1389530,30
	138	367333,26	1389530,19
	139	367338,88	1389530,09
	140	367343,09	1389530,01
	141	367349,39	1389529,93
	142	367353,33	1389529,82
	143	367357,23	1389529,70
	144	367363,30	1389529,45
	145	367367,12	1389529,29
	146	367375,74	1389528,94
	147	367379,95	1389528,77
	148	367384,12	1389528,60
	149	367392,72	1389528,25
	150	367403,48	1389527,76
	151	367407,61	1389527,49
	152	367416,03	1389526,92

		153	367420,25	1389526,64
		154	367429,65	1389526,01
		155	367440,74	1389525,27
		156	367447,76	1389524,79
		157	367452,23	1389524,52
		158	367460,85	1389524,10
		159	367464,75	1389523,92
		160	367469,60	1389523,68
		161	367478,01	1389523,28
		162	367482,49	1389523,06
		163	367486,68	1389522,86
		164	367490,92	1389522,66
		165	367495,12	1389522,46
		166	367499,59	1389522,24
		167	367503,84	1389522,04
		168	367508,81	1389521,80
		169	367517,96	1389521,37
		170	367522,59	1389521,16
		171	367529,55	1389520,84
		172	367534,30	1389520,65
		173	367543,00	1389520,46
		174	367547,29	1389520,36
		175	367555,32	1389520,13
Площадь земельного участка, кв.м				5063
5	26:30:000000:3054/чзy1	1	367037,60	1389534,98
		2	367039,01	1389544,61
		3	367009,52	1389541,48
		4	367011,64	1389540,97
		5	367010,42	1389536,27
		6	367011,03	1389535,43
		7	367018,87	1389532,95
Площадь земельного участка, кв.м				247
6	26:30:000000:3077/чзy1	1	366812,14	1389565,50
		2	366812,34	1389566,82
		3	366812,33	1389568,00
		4	366811,21	1389568,23
		5	366800,12	1389570,69
		6	366800,04	1389569,40
		7	366810,12	1389565,97
Площадь земельного участка, кв.м				25
7	26:30:010210:6/чзy1	1	367252,59	1389690,75
		2	367252,73	1389691,29
		3	367253,12	1389692,81
		4	367252,06	1389693,08
		5	367252,44	1389694,77
		6	367250,60	1389695,26
		7	367249,67	1389691,47
Площадь земельного участка, кв.м				10
8	26:30:010210:7/чзy1	1	367254,55	1389698,32
		2	367255,42	1389701,68
		3	367255,51	1389702,00

		4	367252,33	1389702,68
		5	367251,54	1389698,96
Площадь земельного участка, кв.м				12
9	26:30:010210:9/чзү1	1	367248,70	1389678,73
		2	367250,39	1389684,33
		3	367248,74	1389684,79
		4	367247,05	1389679,17
		5	367248,70	1389678,73
Площадь земельного участка, кв.м				10
10	26:30:010210:18/чзү1	1	367248,02	1389676,25
		2	367248,70	1389678,73
		3	367247,05	1389679,17
		4	367246,39	1389676,70
Площадь земельного участка, кв.м				4
11	26:30:010210:98/чзү1	1	367265,67	1389742,22
		2	367267,39	1389746,96
		3	367269,11	1389751,68
		4	367269,79	1389753,55
		5	367270,70	1389755,73
		6	367272,27	1389757,77
		7	367273,91	1389759,90
		8	367273,42	1389761,26
		9	367272,94	1389763,18
		10	367272,83	1389765,16
		11	367273,07	1389766,85
		12	367267,64	1389762,71
		13	367256,10	1389717,36
		14	367259,24	1389716,55
		15	367259,97	1389719,89
		16	367260,31	1389721,42
		17	367262,89	1389733,28
		18	367263,56	1389736,36
		19	367263,69	1389736,79
		20	367264,70	1389739,56
Площадь земельного участка, кв.м				182
12	26:30:010210:107/чзү1	1	367257,29	1389709,09
		2	367259,13	1389716,23
		3	367255,88	1389717,10
		4	367254,00	1389709,91
Площадь земельного участка, кв.м				25
13	26:30:010210:335/чзү1	1	367260,94	1389748,45
		2	367261,41	1389750,39
		3	367260,52	1389750,61
		4	367259,88	1389748,84
		5	367259,83	1389748,72
Площадь земельного участка, кв.м				2
14	26:30:010220:44/чзү1	1	366522,02	1389293,96
		2	366524,83	1389296,67
		3	366524,24	1389297,29
		4	366517,70	1389296,17
		5	366516,35	1389291,78

		6	366517,04	1389291,07
		7	366517,99	1389290,08
Площадь земельного участка, кв.м				29
15	26:30:010220:46/чзу1	1	366773,12	1389546,28
		2	366773,45	1389546,94
		3	366766,02	1389548,81
		4	366766,02	1389548,06
Площадь земельного участка, кв.м				5
16	26:30:010220:235/чзу1	1	367002,13	1389531,14
		2	367018,87	1389532,95
		3	367011,03	1389535,43
		4	367010,42	1389536,27
		5	367011,64	1389540,97
		6	367009,52	1389541,48
		7	367002,17	1389540,70
		8	366884,42	1389554,26
		9	366878,86	1389555,18
		10	366872,71	1389552,62
		11	366853,45	1389555,25
		12	366810,12	1389565,97
		13	366800,04	1389569,40
		14	366800,12	1389570,69
		15	366797,15	1389571,35
		16	366783,83	1389574,42
		17	366763,37	1389579,84
		18	366760,64	1389580,46
		19	366740,97	1389580,57
		20	366727,14	1389580,57
		21	366712,79	1389580,67
		22	366698,70	1389580,80
		23	366691,68	1389580,93
		24	366668,62	1389579,98
		25	366644,77	1389561,51
		26	366633,61	1389552,83
		27	366622,47	1389543,98
		28	366611,64	1389534,85
		29	366606,24	1389530,29
		30	366603,37	1389527,86
		31	366585,52	1389477,28
		32	366572,70	1389456,89
		33	366558,90	1389434,68
		34	366550,43	1389420,80
		35	366543,97	1389410,05
		36	366543,01	1389407,43
		37	366539,53	1389395,83
		38	366535,27	1389382,43
		39	366530,97	1389368,98
		40	366528,83	1389362,19
		41	366526,87	1389355,53
		42	366526,24	1389353,27
		43	366523,02	1389341,71

	44	366522,46	1389339,71
	45	366520,52	1389333,04
	46	366519,02	1389328,42
	47	366518,37	1389326,41
	48	366516,84	1389321,71
	49	366514,66	1389314,99
	50	366509,53	1389298,85
	51	366516,35	1389291,78
	52	366517,70	1389296,17
	53	366524,24	1389297,29
	54	366523,87	1389297,67
	55	366520,30	1389301,37
	56	366523,70	1389312,08
	57	366525,88	1389318,78
	58	366527,40	1389323,48
	59	366528,06	1389325,49
	60	366529,60	1389330,25
	61	366531,59	1389337,10
	62	366532,17	1389339,15
	63	366535,39	1389350,71
	64	366536,00	1389352,91
	65	366537,92	1389359,42
	66	366540,02	1389366,11
	67	366544,32	1389379,55
	68	366548,61	1389393,02
	69	366552,03	1389404,43
	70	366552,58	1389405,93
	71	366558,56	1389415,88
	72	366566,99	1389429,70
	73	366580,75	1389451,85
	74	366594,13	1389473,11
	75	366611,47	1389522,28
	76	366612,37	1389523,03
	77	366617,76	1389527,58
	78	366628,49	1389536,62
	79	366639,48	1389545,36
	80	366650,59	1389554,00
	81	366672,04	1389570,62
	82	366691,79	1389571,43
	83	366698,57	1389571,30
	84	366712,71	1389571,17
	85	366727,11	1389571,07
	86	366740,95	1389571,07
	87	366759,55	1389570,96
	88	366761,11	1389570,61
	89	366766,04	1389569,30
	90	366766,02	1389548,81
	91	366773,45	1389546,94
	92	366782,50	1389564,97
	93	366795,06	1389562,09
	94	366809,20	1389558,94

		95	366823,03	1389556,04
		96	366829,95	1389554,62
		97	366836,85	1389553,14
		98	366850,75	1389550,31
		99	366865,45	1389547,76
		100	366885,75	1389544,43
Площадь земельного участка, кв.м				6436
17	26:30:120102:621/чзу1	1	368408,99	1389611,66
		2	368409,67	1389612,47
		3	368402,42	1389617,23
Площадь земельного участка, кв.м				5
18	26:30:120118:9/чзу1	1	368147,83	1389690,92
		2	368149,44	1389695,03
		3	368149,15	1389695,78
		4	368146,88	1389694,74
		5	368135,97	1389689,51
		6	368137,83	1389688,83
		7	368143,80	1389688,81
Площадь земельного участка, кв.м				41
19	26:30:120118:11/чзу1	1	367932,51	1389556,06
		2	367934,58	1389556,46
		3	367937,15	1389556,93
		4	367946,81	1389561,58
		5	367948,85	1389562,94
		6	367952,93	1389565,86
		7	367954,64	1389567,08
		8	367958,68	1389569,94
		9	367960,40	1389571,17
		10	367964,41	1389574,02
		11	367966,15	1389575,25
		12	367970,18	1389578,13
		13	367971,84	1389579,32
		14	367977,62	1389583,18
		15	367983,55	1389586,96
		16	367989,48	1389590,84
		17	367993,59	1389593,40
		18	367995,41	1389594,54
		19	367999,61	1389597,23
		20	368001,40	1389598,42
		21	368005,51	1389601,01
		22	368007,29	1389602,14
		23	368011,48	1389604,82
		24	368013,25	1389605,96
		25	368017,27	1389608,51
		26	368019,18	1389609,73
		27	368023,37	1389612,36
		28	368025,17	1389613,50
		29	368029,33	1389616,12
		30	368031,13	1389617,24
		31	368037,11	1389621,02
		32	368041,25	1389623,64

	33	368043,07	1389624,78
	34	368047,24	1389627,40
	35	368049,04	1389628,53
	36	368053,22	1389631,18
	37	368054,99	1389632,30
	38	368059,18	1389634,94
	39	368060,96	1389636,06
	40	368065,15	1389638,71
	41	368066,94	1389639,84
	42	368069,31	1389641,35
	43	368071,20	1389642,66
	44	368072,93	1389643,86
	45	368077,00	1389646,65
	46	368078,73	1389647,86
	47	368084,55	1389651,86
	48	368090,34	1389655,84
	49	368094,21	1389658,41
	50	368095,68	1389659,14
	51	368100,35	1389660,86
	52	368102,47	1389661,96
	53	368106,84	1389664,29
	54	368108,67	1389665,25
	55	368113,06	1389667,49
	56	368114,95	1389668,46
	57	368121,22	1389671,65
	58	368127,47	1389674,83
	59	368131,89	1389676,98
	60	368138,23	1389680,06
	61	368150,90	1389686,14
	62	368161,48	1389690,96
	63	368154,06	1389698,02
	64	368149,15	1389695,78
	65	368149,44	1389695,03
	66	368147,83	1389690,92
	67	368143,80	1389688,81
	68	368137,83	1389688,83
	69	368135,97	1389689,51
	70	368134,10	1389688,61
	71	368127,74	1389685,52
	72	368123,25	1389683,34
	73	368116,91	1389680,12
	74	368110,61	1389676,92
	75	368108,73	1389675,94
	76	368104,31	1389673,69
	77	368102,40	1389672,69
	78	368098,05	1389670,37
	79	368096,50	1389669,57
	80	368091,91	1389667,87
	81	368089,46	1389666,66
	82	368085,02	1389663,71
	83	368079,17	1389659,68

	84	368073,33	1389655,68
	85	368071,60	1389654,47
	86	368067,53	1389651,68
	87	368065,79	1389650,46
	88	368064,05	1389649,26
	89	368061,85	1389647,86
	90	368060,08	1389646,74
	91	368055,89	1389644,10
	92	368054,12	1389642,98
	93	368049,92	1389640,33
	94	368048,14	1389639,20
	95	368043,98	1389636,57
	96	368042,19	1389635,45
	97	368038,02	1389632,82
	98	368036,19	1389631,67
	99	368032,03	1389629,05
	100	368026,08	1389625,29
	101	368024,29	1389624,17
	102	368020,10	1389621,53
	103	368018,30	1389620,39
	104	368014,11	1389617,76
	105	368012,16	1389616,53
	106	368008,13	1389613,96
	107	368006,35	1389612,81
	108	368002,20	1389610,16
	109	368000,44	1389609,05
	110	367996,24	1389606,40
	111	367994,42	1389605,19
	112	367990,33	1389602,56
	113	367988,57	1389601,46
	114	367984,37	1389598,84
	115	367978,40	1389594,94
	116	367972,43	1389591,14
	117	367966,44	1389587,14
	118	367964,65	1389585,86
	199	367960,64	1389582,99
	120	367958,92	1389581,77
	121	367954,88	1389578,90
	122	367953,17	1389577,68
	123	367949,13	1389574,82
	124	367947,40	1389573,58
	125	367943,46	1389570,76
	126	367942,10	1389569,86
	127	367934,17	1389566,04
	128	367932,81	1389565,79
	129	367930,75	1389565,39
	130	367925,90	1389564,50
	131	367923,81	1389564,10
	132	367918,96	1389563,21
	133	367916,88	1389562,81
	134	367912,02	1389561,92



	135	367909,90	1389561,51
	136	367905,06	1389560,56
	137	367902,99	1389560,16
	138	367891,35	1389557,90
	139	367890,44	1389557,77
	140	367886,62	1389558,65
	141	367879,74	1389560,27
	142	367877,68	1389560,73
	143	367873,51	1389561,73
	144	367871,38	1389561,63
	145	367864,33	1389561,38
	146	367862,24	1389561,29
	147	367856,98	1389561,11
	148	367854,54	1389560,74
	149	367849,63	1389559,91
	150	367847,55	1389559,57
	151	367842,69	1389558,75
	152	367840,59	1389558,41
	153	367835,53	1389557,55
	154	367834,03	1389556,73
	155	367832,18	1389555,69
	156	367827,88	1389553,30
	157	367826,01	1389552,26
	158	367821,68	1389549,87
	159	367819,84	1389548,83
	160	367815,52	1389546,43
	161	367809,34	1389542,94
	162	367803,21	1389539,42
	163	367797,09	1389535,91
	164	367795,25	1389534,85
	165	367794,36	1389534,33
	166	367793,46	1389534,35
	167	367791,39	1389534,35
	168	367786,54	1389534,54
	169	367784,39	1389534,60
	170	367779,37	1389534,73
	171	367777,29	1389534,73
	172	367772,42	1389534,92
	173	367770,28	1389534,98
	174	367765,34	1389535,13
	175	367758,29	1389535,32
	176	367756,17	1389535,39
	177	367751,23	1389535,51
	178	367748,78	1389535,58
	179	367744,22	1389535,72
	180	367742,08	1389535,79
	181	367737,12	1389535,91
	182	367730,09	1389536,13
	183	367727,97	1389536,19
	184	367723,04	1389536,34
	185	367720,92	1389536,40

	186	367715,99	1389536,55
	187	367713,86	1389536,61
	188	367708,93	1389536,74
	189	367706,80	1389536,80
	190	367701,82	1389536,91
	191	367699,70	1389536,95
	192	367694,77	1389537,06
	193	367692,68	1389537,10
	194	367687,77	1389537,25
	195	367685,67	1389537,31
	196	367680,74	1389537,48
	197	367678,62	1389537,54
	198	367673,55	1389537,72
	199	367671,28	1389537,67
	200	367666,32	1389537,57
	201	367664,22	1389537,52
	202	367657,78	1389537,42
	203	367651,39	1389529,96
	204	367651,15	1389529,79
	205	367650,44	1389529,34
	206	367646,30	1389526,69
	207	367645,19	1389526,00
	208	367642,35	1389525,86
	209	367642,00	1389525,84
	210	367638,37	1389516,17
	211	367642,80	1389516,37
	212	367648,12	1389516,63
	213	367649,55	1389517,52
	214	367651,37	1389518,65
	215	367655,56	1389521,33
	216	367656,49	1389521,93
	217	367657,87	1389522,92
	218	367662,21	1389527,99
	219	367664,40	1389528,02
	220	367666,53	1389528,07
	221	367671,48	1389528,17
	222	367673,48	1389528,21
	223	367678,31	1389528,05
	224	367680,43	1389527,99
	225	367685,36	1389527,82
	226	367687,49	1389527,75
	227	367692,44	1389527,60
	228	367694,57	1389527,56
	229	367699,51	1389527,46
	230	367701,62	1389527,41
	231	367706,56	1389527,31
	232	367708,66	1389527,24
	233	367713,60	1389527,12
	234	367715,70	1389527,05
	235	367720,64	1389526,91
	236	367722,75	1389526,84

	237	367727,68	1389526,69
	238	367729,80	1389526,63
	239	367736,86	1389526,42
	240	367741,81	1389526,30
	241	367743,91	1389526,23
	242	367748,51	1389526,08
	243	367750,98	1389526,02
	244	367755,91	1389525,89
	245	367758,02	1389525,83
	246	367765,07	1389525,64
	247	367770,00	1389525,49
	248	367772,10	1389525,42
	249	367777,11	1389525,23
	250	367779,25	1389525,23
	251	367784,12	1389525,11
	252	367786,21	1389525,04
	253	367791,20	1389524,85
	254	367793,36	1389524,85
	255	367796,80	1389524,78
	256	367799,99	1389526,61
	257	367801,83	1389527,67
	258	367807,94	1389531,18
	259	367814,05	1389534,69
	260	367820,16	1389538,14
	261	367824,47	1389540,54
	262	367826,32	1389541,57
	263	367830,63	1389543,96
	264	367832,49	1389545,00
	265	367836,82	1389547,39
	266	367838,65	1389548,43
	267	367838,69	1389548,45
	268	367842,14	1389549,03
	269	367844,24	1389549,37
	270	367849,11	1389550,20
	271	367851,18	1389550,54
	272	367856,05	1389551,36
	273	367857,86	1389551,64
	274	367862,59	1389551,80
	275	367864,69	1389551,88
	276	367871,77	1389552,14
	277	367872,60	1389552,18
	278	367875,53	1389551,48
	279	367877,62	1389551,01
	280	367884,46	1389549,40
	281	367890,02	1389548,11
	282	367892,93	1389548,53
	283	367904,80	1389550,83
	284	367906,88	1389551,23
	285	367911,72	1389552,19
	286	367913,77	1389552,58
	287	367918,64	1389553,47

		288	367920,72	1389553,88
		289	367925,56	1389554,76
		290	367927,66	1389555,17
Площадь земельного участка, кв.м				5346
20	26:30:120118:79/чзү1	1	368221,01	1389714,87
		2	368226,32	1389722,76
		3	368201,01	1389738,64
		4	368181,03	1389708,73
		5	368169,12	1389704,89
		6	368154,06	1389698,02
		7	368161,48	1389690,96
		8	368172,57	1389696,02
		9	368187,09	1389700,71
		10	368203,78	1389725,69
Площадь земельного участка, кв.м				821

Все образуемые земельные участки не относятся к территориям общего пользования.

## **2.2 Сведения о границах территории, применительно к которой осуществляется подготовка проекта межевания, содержащие перечень координат характерных точек таких границ**

В соответствии со ст. 41 Градостроительного кодекса РФ, подготовка документации по планировке территории осуществляется в целях обеспечения устойчивого развития территорий, выделения элементов планировочной структуры (кварталов, микрорайонов, иных элементов), установления границ земельных участков, на которых расположены объекты капитального строительства, границ земельных участков, предназначенных для строительства и размещения линейных объектов.

Территория, на которую разрабатывается проект планировки и проект межевания по строительству линейного объекта: «Модернизация сети минералопроводов акционерного общества «Кавминкурортресурсы» (минералопровод от скважины 1-КМВ-бис до Нижних Ванн) участок 1 расположен в одном муниципальном образовании Ставропольского края: город курорт Ессентуки. Участок проектирования расположен в границах кадастровых кварталов: 26:30:120118, 26:30:120102, 26:30:010220, 26:30:010210, 26:30:000000. Ранее установленные красные линии в границах проектирования отсутствуют.

Перечень координат характерных точек границ территории подготовки проекта межевания территории представлен в таблице 4.

Таблица 4

Обозначение характерных точек границ	X	Y
1	368596,99	1389541,26
2	368592,47	1389563,58
3	368588,06	1389592,29
4	368667,27	1389622,31
5	368705,40	1389635,52
6	368738,11	1389645,73
7	368760,61	1389650,31
8	368763,71	1389648,30
9	368765,39	1389648,77
10	368765,92	1389646,87
11	368777,32	1389639,51
12	368784,36	1389643,32
13	368790,52	1389646,47
14	368793,68	1389648,08
15	368795,19	1389648,53
16	368796,14	1389648,81
17	368800,94	1389650,24
18	368804,84	1389651,41
19	368805,79	1389651,69
20	368809,23	1389652,72
21	368810,43	1389652,77
22	368811,40	1389652,89
23	368816,46	1389653,27
24	368820,09	1389653,54
25	368822,50	1389653,60
26	368823,54	1389653,63
27	368828,50	1389653,74
28	368834,43	1389653,85
29	368841,41	1389653,85
30	368848,38	1389653,64
31	368855,41	1389653,37
32	368862,46	1389653,11
33	368869,50	1389652,84
34	368876,55	1389652,56
35	368883,63	1389652,28
36	368890,66	1389652,12
37	368897,78	1389651,95
38	368904,83	1389651,78
39	368911,88	1389651,61
40	368918,93	1389651,44
41	368926,00	1389651,29
42	368930,18	1389651,19
43	368930,58	1389651,14
44	368932,69	1389650,91
45	368939,72	1389650,17
46	368943,82	1389649,72
47	368951,99	1389649,91
48	368953,52	1389649,78
49	368960,03	1389648,07

50	368966,92	1389646,39
51	368973,79	1389644,71
52	368980,80	1389643,02
53	368987,88	1389641,86
54	368994,79	1389640,64
55	369001,72	1389639,37
56	369008,61	1389638,11
57	369015,47	1389636,67
58	369022,41	1389635,28
59	369027,24	1389634,31
60	369030,07	1389633,72
61	369035,38	1389631,75
62	369048,63	1389626,85
63	369059,89	1389622,79
64	369061,84	1389622,05
65	369075,07	1389616,99
66	369088,39	1389612,21
67	369101,71	1389607,53
68	369115,03	1389602,83
69	369128,38	1389598,16
70	369141,87	1389593,73
71	369148,68	1389591,69
72	369155,78	1389590,20
73	369169,81	1389587,44
74	369183,68	1389584,70
75	369197,60	1389582,14
76	369239,32	1389574,78
77	369281,13	1389567,88
78	369295,08	1389565,68
79	369306,96	1389563,81
80	369309,97	1389563,37
81	369312,31	1389566,17
82	369320,56	1389577,84
83	369324,75	1389583,78
84	369328,69	1389589,35
85	369336,84	1389600,89
86	369344,95	1389612,41
87	369365,49	1389640,73
88	369375,46	1389653,73
89	369391,72	1389674,94
90	369394,78	1389678,93
91	369395,69	1389680,12
92	369397,79	1389682,45
93	369401,20	1389686,24
94	369404,64	1389690,06
95	369407,93	1389693,71
96	369411,28	1389697,43
97	369414,58	1389701,10
98	369416,85	1389703,62
99	369417,38	1389704,31
100	369418,06	1389705,19
101	369424,07	1389713,01
102	369430,23	1389721,03
103	369433,23	1389724,93
104	369435,62	1389728,03

105	369436,57	1389729,26
106	369439,03	1389733,98
107	369440,67	1389733,88
108	369444,07	1389733,77
109	369447,70	1389733,88
110	369452,05	1389734,01
111	369452,57	1389734,03
112	369455,85	1389734,13
113	369457,82	1389734,09
114	369458,04	1389743,58
115	369455,81	1389743,63
116	369452,28	1389743,52
117	369452,13	1389743,52
118	369447,41	1389743,38
119	369444,08	1389743,27
120	369441,11	1389743,37
121	369439,31	1389743,48
122	369433,46	1389743,84
123	369428,53	1389734,39
124	369428,09	1389733,83
125	369425,70	1389730,72
126	369422,70	1389726,82
127	369416,54	1389718,81
128	369410,53	1389710,98
129	369409,85	1389710,10
130	369409,54	1389709,70
131	369407,52	1389707,45
132	369404,22	1389703,79
133	369400,87	1389700,07
134	369397,58	1389696,41
135	369394,14	1389692,59
136	369390,73	1389688,81
137	369388,38	1389686,20
138	369387,24	1389684,71
139	369384,18	1389680,72
140	369367,92	1389659,51
141	369357,88	1389646,41
142	369337,22	1389617,93
143	369329,07	1389606,37
144	369320,92	1389594,83
145	369315,16	1389586,67
146	369312,80	1389583,32
147	369305,92	1389573,59
148	369296,56	1389575,06
149	369282,65	1389577,26
150	369240,92	1389584,15
151	369199,29	1389591,49
152	369185,46	1389594,04
153	369171,65	1389596,76
154	369157,68	1389599,51
155	369151,02	1389600,91
156	369144,71	1389602,79
157	369131,44	1389607,16
158	369118,18	1389611,79
159	369104,87	1389616,49

160	369091,57	1389621,16
161	369078,37	1389625,90
162	369065,24	1389630,92
163	369063,20	1389631,70
164	369051,88	1389635,77
165	369038,68	1389640,65
166	369032,71	1389642,87
167	369029,15	1389643,62
168	369024,28	1389644,59
169	369017,38	1389645,98
170	369010,44	1389647,44
171	369003,43	1389648,72
172	368996,47	1389649,99
173	368989,48	1389651,23
174	368982,68	1389652,34
175	368976,03	1389653,94
176	368969,18	1389655,61
177	368962,37	1389657,27
178	368955,13	1389659,19
179	368952,26	1389659,42
180	368944,23	1389659,23
181	368940,73	1389659,61
182	368933,71	1389660,35
183	368931,63	1389660,58
184	368930,82	1389660,67
185	368926,21	1389660,79
186	368919,14	1389660,93
187	368912,10	1389661,10
188	368905,05	1389661,27
189	368898,01	1389661,44
190	368890,89	1389661,61
191	368883,93	1389661,78
192	368876,92	1389662,05
193	368869,87	1389662,33
194	368862,82	1389662,60
195	368855,77	1389662,86
196	368848,70	1389663,13
197	368841,55	1389663,35
198	368834,35	1389663,35
199	368828,30	1389663,24
200	368823,31	1389663,12
201	368822,27	1389663,10
202	368819,62	1389663,04
203	368815,74	1389662,74
204	368810,68	1389662,36
205	368809,37	1389662,26
206	368807,49	1389662,12
207	368803,07	1389660,80
208	368802,13	1389660,51
209	368798,22	1389659,35
210	368793,42	1389657,91
211	368792,48	1389657,63
212	368790,14	1389656,93
213	368786,20	1389654,93
214	368780,03	1389651,77



215	368778,18	1389650,82
216	368762,18	1389660,45
217	368737,78	1389654,63
218	368702,66	1389644,64
219	368663,82	1389631,16
220	368577,72	1389598,36
221	368581,91	1389571,40
222	368585,30	1389552,20
223	368571,69	1389553,39
224	368570,04	1389552,37
225	368559,07	1389551,89
226	368544,52	1389551,25
227	368542,90	1389555,89
228	368518,58	1389558,02
229	368511,76	1389557,55
230	368504,49	1389556,23
231	368469,48	1389576,35
232	368459,99	1389581,84
233	368448,07	1389588,62
234	368430,39	1389598,88
235	368409,67	1389612,47
236	368408,99	1389611,66
237	368408,99	1389611,66
235	368409,67	1389612,47
238	368402,42	1389617,23
239	368389,41	1389625,82
240	368382,14	1389630,62
241	368379,77	1389632,00
242	368376,36	1389633,98
243	368371,99	1389636,51
244	368369,53	1389637,90
245	368362,68	1389642,09
246	368356,70	1389645,73
247	368350,74	1389649,48
248	368338,86	1389656,94
249	368326,73	1389664,41
250	368320,72	1389668,09
251	368314,70	1389671,81
252	368308,64	1389675,46
253	368302,61	1389679,10
254	368296,56	1389682,76
255	368290,46	1389686,44
256	368284,21	1389689,98
257	368247,08	1389710,14
258	368233,17	1389718,45
259	368226,32	1389722,76
260	368201,01	1389738,64
261	368181,03	1389708,73
262	368169,12	1389704,89
263	368154,06	1389698,02
264	368149,15	1389695,78
265	368146,88	1389694,74
266	368135,97	1389689,51
267	368134,10	1389688,61
268	368127,74	1389685,52

269	368123,25	1389683,34
270	368116,91	1389680,12
271	368110,61	1389676,92
272	368108,73	1389675,94
273	368104,31	1389673,69
274	368102,40	1389672,69
275	368098,05	1389670,37
276	368096,50	1389669,57
277	368091,91	1389667,87
278	368089,46	1389666,66
279	368085,02	1389663,71
280	368079,17	1389659,68
281	368073,33	1389655,68
282	368071,60	1389654,47
283	368067,53	1389651,68
284	368065,79	1389650,46
285	368064,05	1389649,26
286	368061,85	1389647,86
287	368060,08	1389646,74
288	368055,89	1389644,10
289	368054,12	1389642,98
290	368049,92	1389640,33
291	368048,14	1389639,20
292	368043,98	1389636,57
293	368042,19	1389635,45
294	368038,02	1389632,82
295	368036,19	1389631,67
296	368032,03	1389629,05
297	368026,08	1389625,29
298	368024,29	1389624,17
299	368020,10	1389621,53
300	368018,30	1389620,39
301	368014,11	1389617,76
302	368012,16	1389616,53
303	368008,13	1389613,96
304	368006,35	1389612,81
305	368002,20	1389610,16
306	368000,44	1389609,05
307	367996,24	1389606,40
308	367994,42	1389605,19
309	367990,33	1389602,56
310	367988,57	1389601,46
311	367984,37	1389598,84
312	367978,40	1389594,94
313	367972,43	1389591,14
314	367966,44	1389587,14
315	367964,65	1389585,86
316	367960,64	1389582,99
317	367958,92	1389581,77
318	367954,88	1389578,90
319	367953,17	1389577,68
320	367949,13	1389574,82
321	367947,40	1389573,58
322	367943,46	1389570,76
323	367942,10	1389569,86

324	367934,17	1389566,04
325	367932,81	1389565,79
326	367930,75	1389565,39
327	367925,90	1389564,50
328	367923,81	1389564,10
329	367918,96	1389563,21
330	367916,88	1389562,81
331	367912,02	1389561,92
332	367909,90	1389561,51
333	367905,06	1389560,56
334	367902,99	1389560,16
335	367891,35	1389557,90
336	367890,44	1389557,77
337	367886,62	1389558,65
338	367879,74	1389560,27
339	367877,68	1389560,73
340	367873,51	1389561,73
341	367871,38	1389561,63
342	367864,33	1389561,38
343	367862,24	1389561,29
344	367856,98	1389561,11
345	367854,54	1389560,74
346	367849,63	1389559,91
347	367847,55	1389559,57
348	367842,69	1389558,75
349	367840,59	1389558,41
350	367835,53	1389557,55
351	367834,03	1389556,73
352	367832,18	1389555,69
353	367827,88	1389553,30
354	367826,01	1389552,26
355	367821,68	1389549,87
356	367819,84	1389548,83
357	367815,52	1389546,43
358	367809,34	1389542,94
359	367803,21	1389539,42
360	367797,09	1389535,91
361	367795,25	1389534,85
362	367794,36	1389534,33
363	367793,46	1389534,35
364	367791,39	1389534,35
365	367786,54	1389534,54
366	367784,39	1389534,60
367	367779,37	1389534,73
368	367777,29	1389534,73
369	367772,42	1389534,92
370	367770,28	1389534,98
371	367765,34	1389535,13
372	367758,29	1389535,32
373	367756,17	1389535,39
374	367751,23	1389535,51
375	367748,78	1389535,58
376	367744,22	1389535,72
377	367742,08	1389535,79
378	367737,12	1389535,91

379	367730,09	1389536,13
380	367727,97	1389536,19
381	367723,04	1389536,34
382	367720,92	1389536,40
383	367715,99	1389536,55
384	367713,86	1389536,61
385	367708,93	1389536,74
386	367706,80	1389536,80
387	367701,82	1389536,91
388	367699,70	1389536,95
389	367694,77	1389537,06
390	367692,68	1389537,10
391	367687,77	1389537,25
392	367685,67	1389537,31
393	367680,74	1389537,48
394	367678,62	1389537,54
395	367673,55	1389537,72
396	367671,28	1389537,67
397	367666,32	1389537,57
398	367664,22	1389537,52
399	367657,78	1389537,42
400	367651,39	1389529,96
401	367651,15	1389529,79
402	367650,44	1389529,34
403	367646,30	1389526,69
404	367645,19	1389526,00
405	367642,35	1389525,86
406	367642,00	1389525,84
407	367635,31	1389525,54
408	367628,53	1389525,23
409	367627,42	1389525,29
410	367626,86	1389525,32
411	367622,16	1389525,89
412	367620,04	1389526,14
413	367615,12	1389526,72
414	367613,51	1389526,90
415	367609,63	1389527,08
416	367605,43	1389527,31
417	367601,23	1389527,52
418	367596,96	1389527,74
419	367594,27	1389527,87
420	367588,59	1389528,16
421	367587,92	1389528,20
422	367584,40	1389528,37
423	367580,06	1389528,59
424	367573,52	1389528,89
425	367570,85	1389529,00
426	367566,33	1389529,19
427	367566,18	1389529,19
428	367561,97	1389529,36
429	367557,66	1389529,54
430	367555,65	1389529,62
431	367547,54	1389529,86
432	367543,21	1389529,95
433	367534,60	1389530,14

434	367529,96	1389530,34
435	367523,02	1389530,65
436	367518,40	1389530,86
437	367509,26	1389531,29
438	367504,30	1389531,53
439	367500,05	1389531,73
440	367495,57	1389531,95
441	367491,37	1389532,15
442	367487,14	1389532,35
443	367482,95	1389532,55
444	367478,47	1389532,77
445	367470,05	1389533,17
446	367465,21	1389533,41
447	367461,31	1389533,59
448	367452,75	1389534,00
449	367448,38	1389534,28
450	367441,38	1389534,74
451	367430,29	1389535,49
452	367420,89	1389536,12
453	367416,67	1389536,40
454	367408,24	1389536,97
455	367404,01	1389537,25
456	367393,12	1389537,74
457	367384,51	1389538,09
458	367380,34	1389538,26
459	367376,13	1389538,43
460	367367,51	1389538,78
461	367363,69	1389538,94
462	367357,57	1389539,19
463	367353,62	1389539,31
464	367349,58	1389539,43
465	367343,24	1389539,51
466	367339,06	1389539,59
467	367333,46	1389539,69
468	367328,95	1389539,79
469	367322,18	1389540,08
470	367314,23	1389540,41
471	367308,55	1389540,64
472	367301,91	1389540,92
473	367293,17	1389541,29
474	367288,28	1389541,49
475	367279,00	1389541,88
476	367269,03	1389542,25
477	367261,71	1389542,52
478	367251,26	1389542,91
479	367238,72	1389543,38
480	367231,47	1389543,65
481	367224,28	1389544,03
482	367216,52	1389544,30
483	367216,54	1389544,53
484	367217,23	1389547,85
485	367217,40	1389548,69
486	367218,10	1389552,02
487	367218,27	1389552,86
488	367218,45	1389553,77

489	367218,45	1389553,79
490	367218,96	1389556,18
491	367219,13	1389557,00
492	367219,54	1389558,98
493	367219,92	1389560,79
494	367220,94	1389565,68
495	367221,11	1389566,50
496	367221,81	1389569,84
497	367221,98	1389570,65
498	367222,68	1389574,04
499	367222,86	1389574,88
500	367223,11	1389576,09
501	367223,52	1389578,07
502	367224,60	1389582,63
503	367224,81	1389583,36
504	367225,64	1389586,60
505	367225,87	1389587,49
506	367226,27	1389589,06
507	367226,61	1389590,58
508	367227,53	1389594,06
509	367227,72	1389594,93
510	367228,62	1389598,19
511	367228,81	1389598,91
512	367229,69	1389602,28
513	367229,97	1389603,34
514	367231,24	1389608,17
515	367232,22	1389611,87
516	367233,43	1389616,48
517	367234,59	1389620,87
518	367235,76	1389625,30
519	367236,60	1389628,53
520	367238,29	1389634,93
521	367238,97	1389637,50
522	367239,72	1389640,36
523	367240,44	1389643,16
524	367240,83	1389644,72
525	367241,49	1389647,30
526	367241,84	1389648,64
527	367242,57	1389651,53
528	367242,85	1389652,60
529	367243,61	1389655,60
530	367244,00	1389657,14
531	367244,67	1389659,73
532	367245,11	1389661,48
533	367245,57	1389663,28
534	367246,63	1389667,41
535	367247,00	1389668,89
536	367247,67	1389671,54
537	367248,26	1389673,81
538	367249,22	1389677,56
539	367249,77	1389679,74
540	367250,28	1389681,74
541	367251,11	1389684,96
542	367251,68	1389687,20
543	367252,36	1389689,85

544	367252,59	1389690,75
545	367252,73	1389691,29
546	367253,12	1389692,81
547	367253,65	1389694,87
548	367254,55	1389698,32
549	367255,42	1389701,68
550	367255,51	1389702,00
551	367255,98	1389703,83
552	367256,87	1389707,24
553	367257,55	1389709,86
554	367257,85	1389711,04
555	367259,00	1389715,45
556	367259,24	1389716,55
557	367259,97	1389719,89
558	367260,31	1389721,42
559	367262,89	1389733,28
560	367263,56	1389736,36
561	367263,69	1389736,79
562	367264,70	1389739,56
563	367265,67	1389742,22
564	367267,39	1389746,96
565	367269,11	1389751,68
566	367269,79	1389753,55
567	367270,70	1389755,73
568	367272,27	1389757,77
569	367273,91	1389759,90
570	367273,42	1389761,26
571	367272,94	1389763,18
572	367272,83	1389765,16
573	367273,07	1389766,85
574	367267,64	1389762,71
575	367265,56	1389761,12
576	367263,55	1389758,51
577	367262,32	1389755,55
578	367261,60	1389753,56
579	367260,52	1389750,61
580	367259,88	1389748,84
581	367259,83	1389748,72
582	367258,15	1389744,10
583	367257,18	1389741,44
584	367256,12	1389738,53
585	367255,89	1389737,75
586	367255,17	1389734,45
587	367252,58	1389722,59
588	367252,25	1389721,07
589	367251,30	1389716,73
590	367250,18	1389712,42
591	367249,88	1389711,24
592	367249,20	1389708,62
593	367248,31	1389705,21
594	367247,75	1389703,06
595	367245,98	1389696,25
596	367245,05	1389692,67
597	367244,68	1389691,22
598	367244,00	1389688,56

599	367243,43	1389686,33
600	367242,61	1389683,10
601	367242,10	1389681,10
602	367241,54	1389678,92
603	367240,59	1389675,18
604	367240,00	1389672,90
605	367239,33	1389670,24
606	367238,95	1389668,77
607	367237,90	1389664,64
608	367237,44	1389662,84
609	367236,99	1389661,09
610	367236,33	1389658,50
611	367235,94	1389656,96
612	367235,17	1389653,96
613	367234,89	1389652,89
614	367234,16	1389650,01
615	367233,82	1389648,66
616	367233,16	1389646,08
617	367232,76	1389644,53
618	367232,05	1389641,74
619	367231,30	1389638,90
620	367230,62	1389636,33
621	367228,94	1389629,93
622	367228,09	1389626,70
623	367226,92	1389622,27
624	367225,77	1389617,88
625	367224,55	1389613,27
626	367223,58	1389609,57
627	367222,31	1389604,74
628	367222,03	1389603,68
629	367221,14	1389600,31
630	367220,96	1389599,61
631	367220,04	1389596,26
632	367219,84	1389595,37
633	367218,92	1389591,89
634	367218,57	1389590,35
635	367218,19	1389588,85
636	367217,96	1389587,97
637	367217,15	1389584,79
638	367216,93	1389584,02
639	367215,80	1389579,27
640	367215,38	1389577,21
641	367215,12	1389576,00
642	367214,95	1389575,16
643	367214,24	1389571,77
644	367214,07	1389570,96
645	367213,38	1389567,62
646	367213,21	1389566,80
647	367212,19	1389561,91
648	367211,81	1389560,10
649	367211,40	1389558,12
650	367211,23	1389557,30
651	367210,54	1389553,98
652	367210,36	1389553,14
653	367210,32	1389552,93



654	367210,32	1389552,93
655	367209,67	1389549,81
656	367209,49	1389548,97
657	367208,80	1389545,65
658	367208,63	1389544,83
659	367208,33	1389543,34
660	367205,05	1389543,44
661	367194,20	1389543,99
662	367188,54	1389544,23
663	367184,40	1389544,41
664	367171,56	1389544,96
665	367167,87	1389545,12
666	367166,50	1389545,13
667	367159,64	1389545,23
668	367154,91	1389545,29
669	367145,52	1389545,43
670	367140,88	1389545,49
671	367134,95	1389545,58
672	367131,23	1389545,63
673	367126,85	1389545,69
674	367118,81	1389545,81
675	367112,92	1389545,89
676	367100,78	1389546,06
677	367089,48	1389546,28
678	367082,17	1389546,43
679	367069,09	1389546,70
680	367063,92	1389546,80
681	367060,94	1389546,95
682	367039,01	1389544,61
683	367039,01	1389544,61
684	367039,72	1389549,42
685	367039,72	1389549,42
686	367039,01	1389544,61
687	367009,52	1389541,48
688	367002,17	1389540,70
689	366884,42	1389554,26
690	366878,86	1389555,18
691	366867,03	1389557,12
692	366852,51	1389559,65
693	366838,79	1389562,44
694	366831,90	1389563,92
695	366812,33	1389568,00
696	366800,12	1389570,69
697	366797,15	1389571,35
698	366783,83	1389574,42
699	366763,37	1389579,84
700	366760,64	1389580,46
701	366740,97	1389580,57
702	366727,14	1389580,57
703	366712,79	1389580,67
704	366698,70	1389580,80
705	366691,68	1389580,93
706	366668,62	1389579,98
707	366644,77	1389561,51
708	366633,61	1389552,83

709	366622,47	1389543,98
710	366611,64	1389534,85
711	366606,24	1389530,29
712	366603,37	1389527,86
713	366585,52	1389477,28
714	366572,70	1389456,89
715	366558,90	1389434,68
716	366550,43	1389420,80
717	366543,97	1389410,05
718	366543,01	1389407,43
719	366539,53	1389395,83
720	366535,27	1389382,43
721	366530,97	1389368,98
722	366528,83	1389362,19
723	366526,87	1389355,53
724	366526,24	1389353,27
725	366523,02	1389341,71
726	366522,46	1389339,71
727	366520,52	1389333,04
728	366519,02	1389328,42
729	366518,37	1389326,41
730	366516,84	1389321,71
731	366514,66	1389314,99
732	366509,53	1389298,85
733	366516,35	1389291,78
734	366517,04	1389291,07
735	366517,99	1389290,08
736	366522,02	1389293,96
737	366524,83	1389296,67
738	366524,24	1389297,29
739	366523,87	1389297,67
740	366520,30	1389301,37
741	366523,70	1389312,08
742	366525,88	1389318,78
743	366527,40	1389323,48
744	366528,06	1389325,49
745	366529,60	1389330,25
746	366531,59	1389337,10
747	366532,17	1389339,15
748	366535,39	1389350,71
749	366536,00	1389352,91
750	366537,92	1389359,42
751	366540,02	1389366,11
752	366544,32	1389379,55
753	366548,61	1389393,02
754	366552,03	1389404,43
755	366552,58	1389405,93
756	366558,56	1389415,88
757	366566,99	1389429,70
758	366580,75	1389451,85
759	366594,13	1389473,11
760	366611,47	1389522,28
761	366612,37	1389523,03
762	366617,76	1389527,58
763	366628,49	1389536,62

764	366639,48	1389545,36
765	366650,59	1389554,00
766	366672,04	1389570,62
767	366691,79	1389571,43
768	366698,57	1389571,30
769	366712,71	1389571,17
770	366727,11	1389571,07
771	366740,95	1389571,07
772	366759,55	1389570,96
773	366761,11	1389570,61
774	366766,04	1389569,30
775	366766,02	1389548,81
776	366766,02	1389548,06
777	366773,12	1389546,28
778	366773,45	1389546,94
779	366782,50	1389564,97
780	366795,06	1389562,09
781	366809,20	1389558,94
782	366823,03	1389556,04
783	366829,95	1389554,62
784	366836,85	1389553,14
785	366850,75	1389550,31
786	366865,45	1389547,76
787	366885,75	1389544,43
788	367002,13	1389531,14
789	367018,87	1389532,95
790	367037,60	1389534,98
791	367060,48	1389537,46
792	367063,59	1389537,31
793	367068,89	1389537,20
794	367081,98	1389536,93
795	367089,29	1389536,78
796	367100,62	1389536,56
797	367112,79	1389536,39
798	367118,67	1389536,31
799	367126,71	1389536,19
800	367131,10	1389536,13
801	367134,81	1389536,08
802	367140,74	1389535,99
803	367145,38	1389535,93
804	367154,77	1389535,80
805	367159,50	1389535,73
806	367166,38	1389535,63
807	367167,62	1389535,62
808	367171,15	1389535,47
809	367184,00	1389534,92
810	367188,13	1389534,74
811	367193,76	1389534,50
812	367204,72	1389533,95
813	367215,03	1389533,75
814	367215,03	1389535,00
815	367216,81	1389534,91
816	367217,60	1389534,87
817	367223,78	1389534,54
818	367231,04	1389534,16

819	367238,36	1389533,88
820	367250,91	1389533,42
821	367261,35	1389533,03
822	367268,68	1389532,75
823	367278,63	1389532,38
824	367287,88	1389532,00
825	367292,77	1389531,79
826	367301,52	1389531,43
827	367308,15	1389531,15
828	367313,83	1389530,92
829	367321,78	1389530,58
830	367328,64	1389530,30
831	367333,26	1389530,19
832	367338,88	1389530,09
833	367343,09	1389530,01
834	367349,39	1389529,93
835	367353,33	1389529,82
836	367357,23	1389529,70
837	367363,30	1389529,45
838	367367,12	1389529,29
839	367375,74	1389528,94
840	367379,95	1389528,77
841	367384,12	1389528,60
842	367392,72	1389528,25
843	367403,48	1389527,76
844	367407,61	1389527,49
845	367416,03	1389526,92
846	367420,25	1389526,64
847	367429,65	1389526,01
848	367440,74	1389525,27
849	367447,76	1389524,79
850	367452,23	1389524,52
851	367460,85	1389524,10
852	367464,75	1389523,92
853	367469,60	1389523,68
854	367478,01	1389523,28
855	367482,49	1389523,06
856	367486,68	1389522,86
857	367490,92	1389522,66
858	367495,12	1389522,46
859	367499,59	1389522,24
860	367503,84	1389522,04
861	367508,81	1389521,80
862	367517,96	1389521,37
863	367522,59	1389521,16
864	367529,55	1389520,84
865	367534,30	1389520,65
866	367543,00	1389520,46
867	367547,29	1389520,36
868	367555,32	1389520,13
869	367557,28	1389520,05
870	367559,22	1389519,97
871	367561,58	1389519,87
872	367565,80	1389519,70
873	367570,46	1389519,51

874	367573,11	1389519,40
875	367579,60	1389519,11
876	367582,72	1389518,95
877	367583,92	1389518,89
878	367588,11	1389518,67
879	367593,79	1389518,38
880	367596,48	1389518,25
881	367600,74	1389518,03
882	367604,94	1389517,82
883	367609,15	1389517,60
884	367612,76	1389517,42
885	367614,05	1389517,28
886	367618,92	1389516,71
887	367621,03	1389516,46
888	367621,38	1389516,41
889	367626,05	1389515,85
890	367628,50	1389515,72
891	367635,74	1389516,05
892	367638,37	1389516,17
893	367642,80	1389516,37
894	367648,12	1389516,63
895	367649,55	1389517,52
896	367651,37	1389518,65
897	367655,56	1389521,33
898	367656,49	1389521,93
899	367657,87	1389522,92
900	367662,21	1389527,99
901	367664,40	1389528,02
902	367666,53	1389528,07
903	367671,48	1389528,17
904	367673,48	1389528,21
905	367678,31	1389528,05
906	367680,43	1389527,99
907	367685,36	1389527,82
908	367687,49	1389527,75
909	367692,44	1389527,60
910	367694,57	1389527,56
911	367699,51	1389527,46
912	367701,62	1389527,41
913	367706,56	1389527,31
914	367708,66	1389527,24
915	367713,60	1389527,12
916	367715,70	1389527,05
917	367720,64	1389526,91
918	367722,75	1389526,84
919	367727,68	1389526,69
920	367729,80	1389526,63
921	367736,86	1389526,42
922	367741,81	1389526,30
923	367743,91	1389526,23
924	367748,51	1389526,08
925	367750,98	1389526,02
926	367755,91	1389525,89
927	367758,02	1389525,83
928	367765,07	1389525,64

929	367770,00	1389525,49
930	367772,10	1389525,42
931	367777,11	1389525,23
932	367779,25	1389525,23
933	367784,12	1389525,11
934	367786,21	1389525,04
935	367791,20	1389524,85
936	367793,36	1389524,85
937	367796,80	1389524,78
938	367799,99	1389526,61
939	367801,83	1389527,67
940	367807,94	1389531,18
941	367814,05	1389534,69
942	367820,16	1389538,14
943	367824,47	1389540,54
944	367826,32	1389541,57
945	367830,63	1389543,96
946	367832,49	1389545,00
947	367836,82	1389547,39
948	367838,65	1389548,43
949	367838,69	1389548,45
950	367842,14	1389549,03
951	367844,24	1389549,37
952	367849,11	1389550,20
953	367851,18	1389550,54
954	367856,05	1389551,36
955	367857,86	1389551,64
956	367862,59	1389551,80
957	367864,69	1389551,88
958	367871,77	1389552,14
959	367872,60	1389552,18
960	367875,53	1389551,48
961	367877,62	1389551,01
962	367884,46	1389549,40
963	367890,02	1389548,11
964	367892,93	1389548,53
965	367904,80	1389550,83
966	367906,88	1389551,23
967	367911,72	1389552,19
968	367913,77	1389552,58
969	367918,64	1389553,47
970	367920,72	1389553,88
971	367925,56	1389554,76
972	367927,66	1389555,17
973	367932,51	1389556,06
974	367934,58	1389556,46
975	367937,15	1389556,93
976	367946,81	1389561,58
977	367948,85	1389562,94
978	367952,93	1389565,86
979	367954,64	1389567,08
980	367958,68	1389569,94
981	367960,40	1389571,17
982	367964,41	1389574,02
983	367966,15	1389575,25

984	367970,18	1389578,13
985	367971,84	1389579,32
986	367977,62	1389583,18
987	367983,55	1389586,96
988	367989,48	1389590,84
989	367993,59	1389593,40
990	367995,41	1389594,54
991	367999,61	1389597,23
992	368001,40	1389598,42
993	368005,51	1389601,01
994	368007,29	1389602,14
995	368011,48	1389604,82
996	368013,25	1389605,96
997	368017,27	1389608,51
998	368019,18	1389609,73
999	368023,37	1389612,36
1000	368025,17	1389613,50
1001	368029,33	1389616,12
1002	368031,13	1389617,24
1003	368037,11	1389621,02
1004	368041,25	1389623,64
1005	368043,07	1389624,78
1006	368047,24	1389627,40
1007	368049,04	1389628,53
1008	368053,22	1389631,18
1009	368054,99	1389632,30
1010	368059,18	1389634,94
1011	368060,96	1389636,06
1012	368065,15	1389638,71
1013	368066,94	1389639,84
1014	368069,31	1389641,35
1015	368071,20	1389642,66
1016	368072,93	1389643,86
1017	368077,00	1389646,65
1018	368078,73	1389647,86
1019	368084,55	1389651,86
1020	368090,34	1389655,84
1021	368094,21	1389658,41
1022	368095,68	1389659,14
1023	368100,35	1389660,86
1024	368102,47	1389661,96
1025	368106,84	1389664,29
1026	368108,67	1389665,25
1027	368113,06	1389667,49
1028	368114,95	1389668,46
1029	368121,22	1389671,65
1030	368127,47	1389674,83
1031	368131,89	1389676,98
1032	368138,23	1389680,06
1033	368150,90	1389686,14
1034	368161,48	1389690,96
1035	368172,57	1389696,02
1036	368187,09	1389700,71
1037	368203,78	1389725,69
1038	368221,01	1389714,87

1039	368228,21	1389710,35
1040	368242,37	1389701,88
1041	368279,60	1389681,67
1042	368285,66	1389678,24
1043	368291,64	1389674,63
1044	368297,70	1389670,97
1045	368303,73	1389667,33
1046	368309,75	1389663,70
1047	368315,75	1389660,00
1048	368321,76	1389656,32
1049	368333,84	1389648,88
1050	368345,69	1389641,44
1051	368351,70	1389637,65
1052	368357,73	1389633,98
1053	368364,72	1389629,70
1054	368367,28	1389628,27
1055	368371,59	1389625,76
1056	368374,99	1389623,79
1057	368376,90	1389622,69
1058	368384,17	1389617,89
1059	368397,23	1389609,26
1060	368425,41	1389590,78
1061	368503,50	1389545,84
1062	368514,15	1389548,33
1063	368518,82	1389548,41
1064	367247,03	1389676,52
1065	367246,39	1389676,70
1066	367247,05	1389679,17
1067	367247,05	1389679,17
1068	367246,39	1389676,70
1069	368458,77	1389579,51
1070	368459,53	1389580,70
1071	368458,77	1389579,51