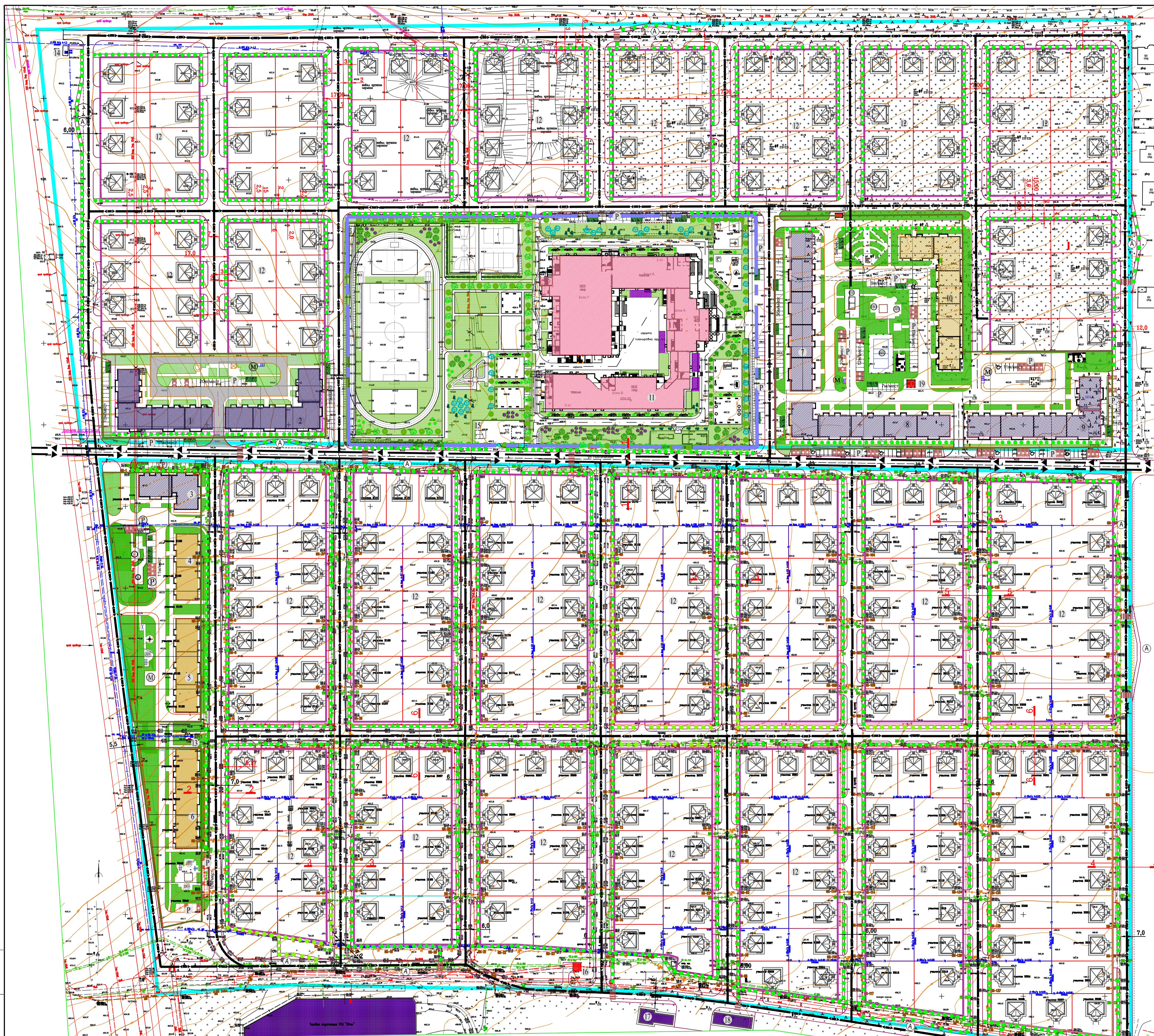


# Схема организации улично-дорожной сети и движения транспорта М1:1000.

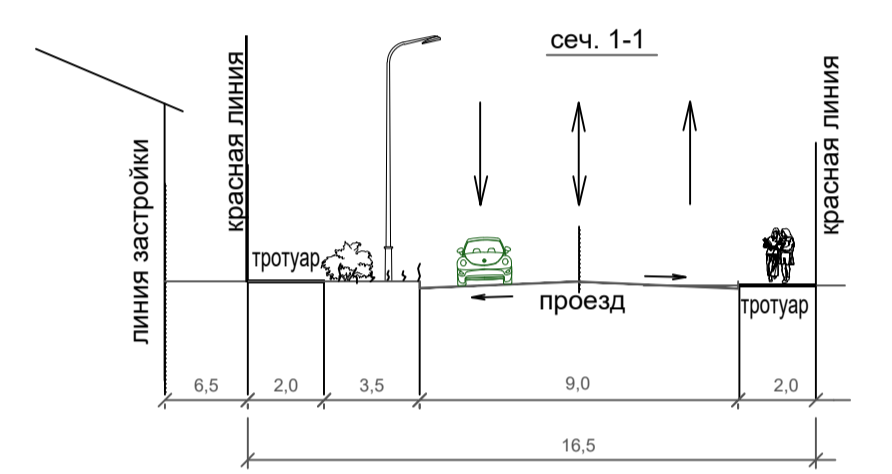


## УСЛОВНЫЕ ОБОЗНАЧЕНИЯ

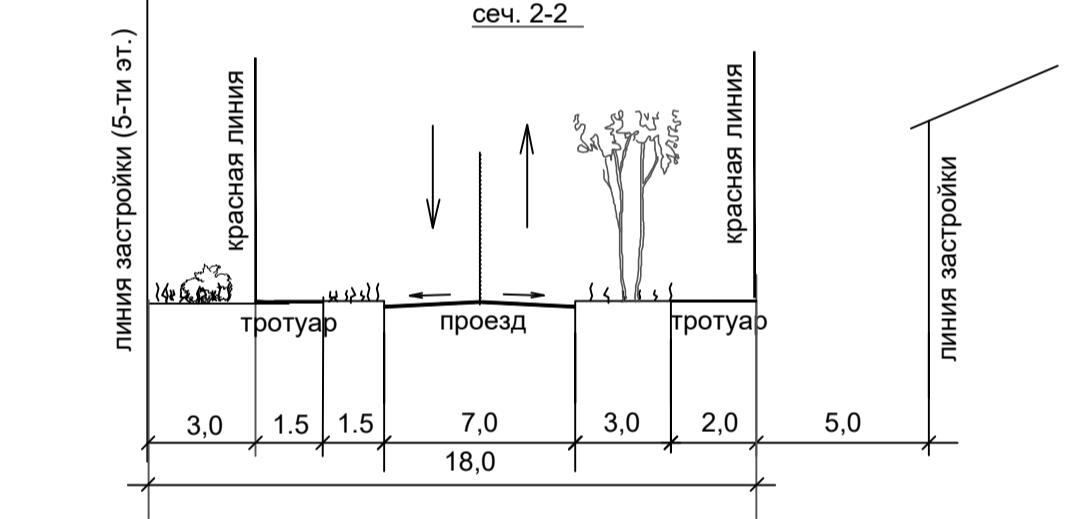
- 5-этажный жилой дом
- 5-этажный жилой дом с общественными помещениями
- Граница отвода участка проектирования (37,1га)
- Здание школы на 1000 мест
- Объекты коммунально-бытового обслуживания
- Магистраль общегородского значения
- Внутримикрорайонные проезды
- Основные пешеходные пути
- Пешеходный переход
- Автобусные остановки
- Маркировка поперечного профиля и его нумерация

## ПОПЕРЕЧНИКИ

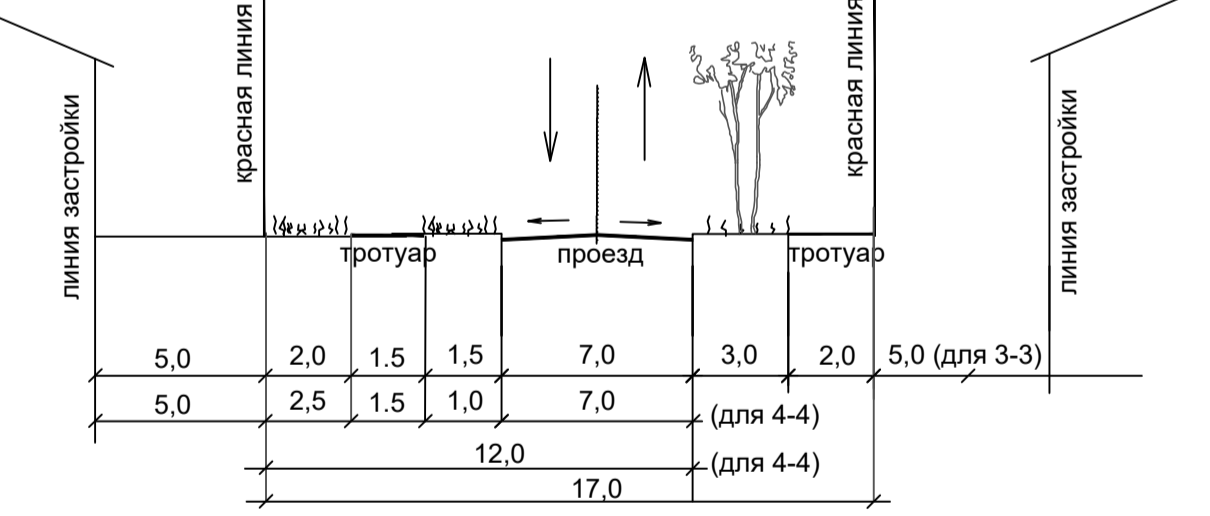
### МАГИСТРАЛЬ ОБЩЕГОРОДСКОГО ЗНАЧЕНИЯ



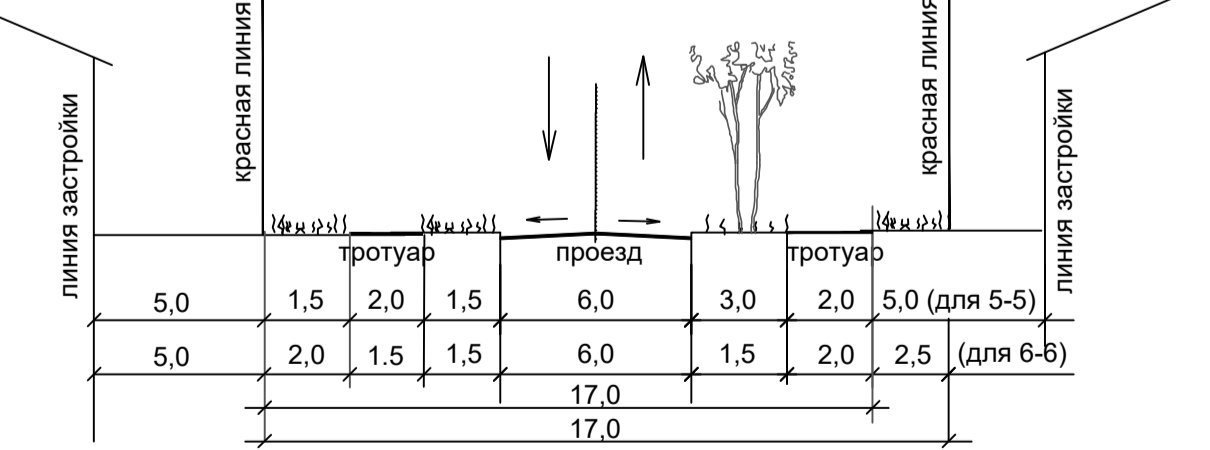
### ВНУТРИМИКРОРАЙОННЫЕ ПРОЕЗДЫ



### сеч. 3-3, 4-4



### сеч. 5-5, 6-6.



ПРИМЕЧАНИЯ:  
1. Экспликацию зданий и сооружений см. лист ПЗУ-3.

				03-ПИР/ИП-2023-ПП2		
				Проект планировки территории микрорайона "Северный-3" в северной части города Ессентуки Ставропольского края		
Изм.	Кол-во	Лист	№	Подп.	Дата	Стадия
Разработ.	Курски					Лист
Проверил						Листов
				Общепланировочные чертежи		Лист
				Схема организации улично-дорожной сети и движения транспорта М1:1000. Поперечники улиц		6
Н.контр						ИП Стороженов Сергей Александрович
ТИП						г. Ессентуки
						675950

Изм. №подл. Подпись и дата. Выпуск №